



Klasa odporności ogniowej:
(R)EI60



Maksymalna izolacyjność akustyczna:
59 dB



Maksymalna wysokość zabudowy:
10000 mm



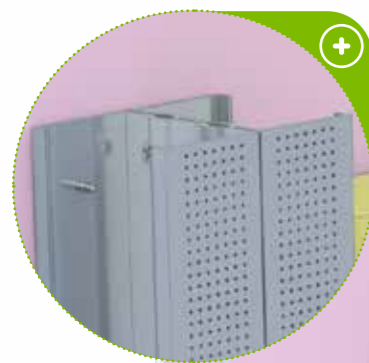
Ciężar 1m² zabudowy:
45,0-47,0 kg



Numer dokumentu związanego:
ETA 15/0301

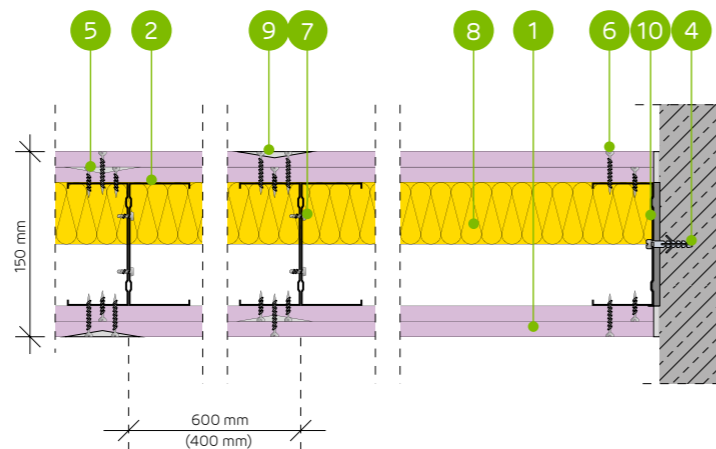
Deklaracja Właściwości Użytkowych:
DoP/Wall System /0007/15.11.2016

**SYSTEMY:
SW150**



MATERIAŁY:

1. Płyta gipsowo-kartonowa Nida
2. Profil Nida C 100 (zdwojony)
3. Profil Nida U 100 (górną Nida U 100/80)
4. Element kotwiący
5. Blachowkręty Nida 3,5 x 25 mm
6. Blachowkręty Nida 3,5 x 35 mm
7. Wkręty samowierzące 4,2x13 mm FLAT HEAD do blachy 1 mm
8. Materiał izolacyjny wełna mineralna
9. Spoina pomiędzy płytami g-k wykonana z masy gipsowej Nida z taśmą zbrojącą Nida
10. Taśma uszczelniająca do izolacji akustycznej Nida szerokość 95 mm



SYSTEM WYSOKICH ŚCIAN DZIAŁOWYCH NA POJEDYNCZEJ LUB ZDOJONEJ KONSTRUKCJI NOŚNEJ NIDA C100 (ŚCIANY WYSOKIE DO 10 M)

PARAMETRY TECHNICZNE

Typ ściany Nida Ściana ²⁾	Konstrukcja rusztu	Rozstaw osiowy profilu Nida	Posycenie płytami gipsowymi	Materiał izolacyjny				Maksymalna wysokość ściany - h ¹⁾	Izolacyjność akustyczna			Ciężar zabudowy [kg]	Klasa odporności ogniowej	Kategoria użytkownika	System specjalny	
				Pod względem izolacyjności akustycznej		Pod względem odporności ogniowej			W zakresie odporności ogniowej	R _w [dB]	R _a [dB]					R _s [dB]
	Nida	[mm]	Nida	Grubość [mm]	[mm]	Gęstość [kg/m ³]	[mm]	Gęstość [kg/m ³]	[mm]							
SW150-300/Ogień+	C100	300	Ogień Plus	2x12,5	100	14,5	- ³⁾	- ³⁾	9000	59	57	53	45,0	(R)EI60	IV	●
SW150-300/WodaOgień+	C100	300	Woda Ogień Plus	2x12,5	100	14,5	- ³⁾	- ³⁾	9000	59	57	53	45,0	(R)EI60	IV	●
SWSW150/Ogień+	2xC100	600	Ogień Plus	2x12,5	100	14,5	- ³⁾	- ³⁾	9000	59	57	53	45,0	(R)EI60	IV	●
SWSW150/WodaOgień+	2xC100	600	Woda Ogień Plus	2x12,5	100	14,5	- ³⁾	- ³⁾	9000	59	57	53	45,0	(R)EI60	IV	●
SWSW150-400/Ogień+	2xC100	400	Ogień Plus	2x12,5	-	-	- ³⁾	- ³⁾	10000	-	-	-	47,0	(R)EI60	IV	●
SWSW150-400/WodaOgień+	2xC100	400	Woda Ogień Plus	2x12,5	-	-	- ³⁾	- ³⁾	10000	-	-	-	47,0	(R)EI60	IV	●

¹⁾ Maksymalna wysokość wg opinii technicznej ITB 01060/21/R164N2K – część 1.

²⁾ Europejska Ocena Techniczna ETA 15/0301, klasyfikacja ogniowa ITB 1060/15/R92NP.

³⁾ Opcjonalne zastosowanie materiału izolacyjnego - pustka lub wełna mineralna (szklana lub skalna) o gęstości 15-50 kg/m³.

Systemy ogniochronnych ścian działowych w technologii Siniat pełnią funkcję przegród ppoż przy obustronnym działaniu ognia. Dopuszcza się prowadzenie przejść instalacyjnych przez ściany działowe w technologii Siniat, które należy uszczelnić / zabezpieczyć materiałami ogniochronnymi, wg zaleceń producenta materiałów ogniochronnych np. firmy PROMAT.

ZUŻYCIE MATERIAŁÓW NA 1 M² ŚCIAN DZIAŁOWYCH W SYSTEMIE NIDA ŚCIANA

Nazwa materiału	J.m.	Typ systemu Nida Ściana					
		SW150-300/Ogień+	SW150-300/WodaOgień+	SWSW150/Ogień+	SWSW150/WodaOgień+	SWSW150-400/Ogień+	SWSW150-400/WodaOgień+
Zużycie materiału na 1 m ²							
Płyta Nida Ogień Plus 12,5 mm	m ²	4,0	-	4,0	-	4,0	-
Płyta Nida Woda Ogień Plus 12,5 mm	m ²	-	4,0	-	4,0	-	4,0
Profil Nida C100	mb	3,6	3,6	3,6	3,6	5,4	5,4
Profil Nida U100	mb	0,35	0,35	0,35	0,35	0,35	0,35
Profil Nida U100 (specjalny)	mb	- ⁴⁾	- ⁴⁾	- ⁴⁾	- ⁴⁾	- ⁴⁾	- ⁴⁾
Element kotwiący ⁵⁾	szt.	1,6	1,6	0,8	0,8	1,2	1,2
Wkręty samowierzące 4,2x13 mm FLAT HEAD do blachy 1 mm	szt.	-	-	6,0	6,0	9,0	9,0
Blachowkręty Nida 3,5x25 mm	szt.	16,0	16,0	8,0	8,0	12,0	12,0
Blachowkręty Nida 3,5x35 mm	szt.	48,0	48,0	24,0	24,0	36,0	36,0
Taśma zbrojąca Nida	mb	2,8	2,8	2,8	2,8	2,8	2,8
Taśma izolacji akustycznej Nida	mb	0,6	0,6	0,6	0,6	0,6	0,6
Gips szpachlowy Nida Start	kg	1,2	1,2	1,2	1,2	1,2	1,2
Gips szpachlowy Nida Finish	kg	0,2	0,2	0,2	0,2	0,2	0,2
Wełna mineralna ⁶⁾	m ²	1,0	1,0	1,0	1,0	1,0	1,0

⁴⁾ Zużycie w zależności od maksymalnej wysokości zabudowy.

⁵⁾ Typ elementu kotwiącego dobierać indywidualnie pod względem typu podłoża oraz całkowitego ciężaru zabudowy.

⁶⁾ Zastosowanie wg wymagań. W przypadku zastosowania innego typu materiału izolacyjnego w zakresie grubości i/lub gęstości objętościowej niż wymieniony w specyfikacji technicznej (Nida Systemy Suchej Zabudowy - katalog rozwiązań) wymagany kontakt z odpowiednim Doradcą Technicznym Siniat (szczegółowe mapy regionów dostępne na końcu katalogu). Normy zużycia nie uwzględniają strat materiałowych.

