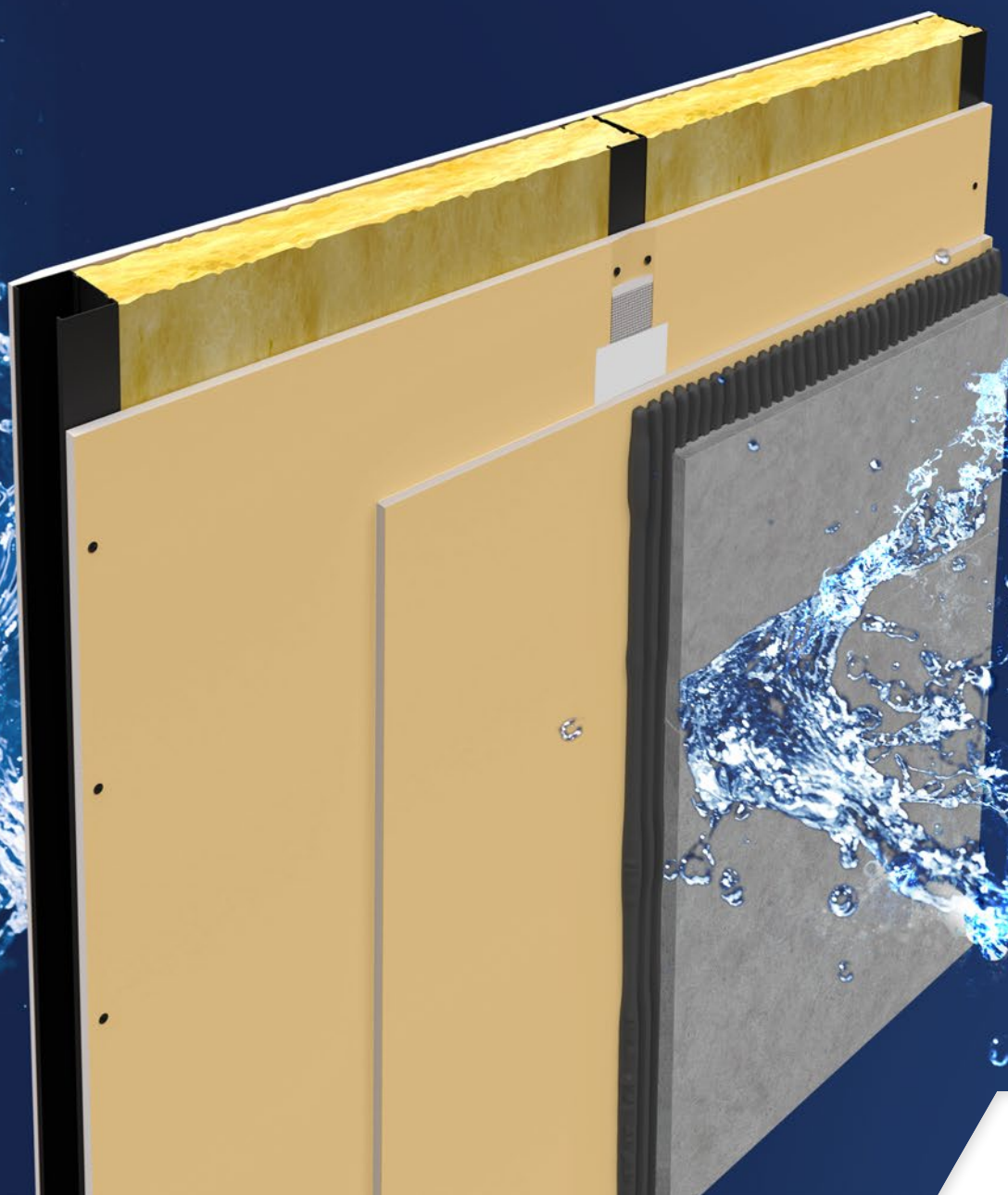


# Jesteśmy gotowi na każde warunki

Najlepsze rozwiązania dla pomieszczeń  
mokrych i wilgotnych



*nida Hydro*



# płyta Nida Hydro z innowacyjną hydrofobową matą szklaną



Wodoodporność



Odporność na działanie wilgoci



Odporność ogniowa



Możliwe zastosowanie na zewnątrz



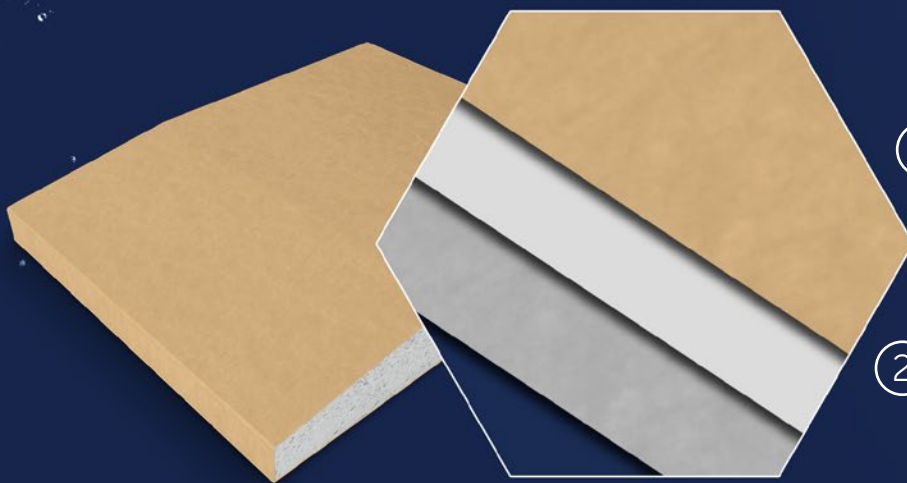
Odporność na uderzenia



Wysokospecjalistyczna płyta gipsowa z włóknami Nida Hydro do stosowania w środowisku o wysokim obciążeniu wilgocią oraz bezpośrednim oddziaływaniem wody:

- » Posiada powłokę zewnętrzną w kolorze pomarańczowym wykonaną z maty szklanej.
- » Impregnowany rdzeń wzbogacony został środkami powstrzymującymi rozwój pleśni.
- » Charakteryzuje się wysokimi parametrami mechanicznymi.
- » Jest lekka, łatwa w obróbce i montażu.
- » Nie wymaga zastosowania hydroizolacji w miejscach o umiarkowanym i wysokim oddziaływaniu wody.

## warstwy powłoki ochronnej



1 Powierzchnia zewnętrzna – mata z włókna szklanego

dzięki właściwościom hydrofobowym powstrzymuje wchłanianie wilgoci

2 Impregnowany rdzeń zbrojony włóknami szklanymi

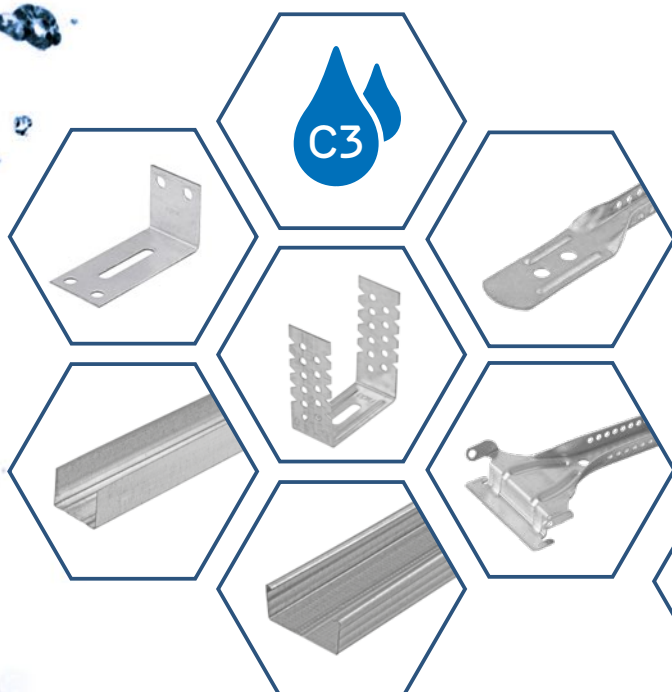
wzbogacony środkami powstrzymującymi rozwój pleśni

3 Powierzchnia zewnętrzna – mata z włókna szklanego



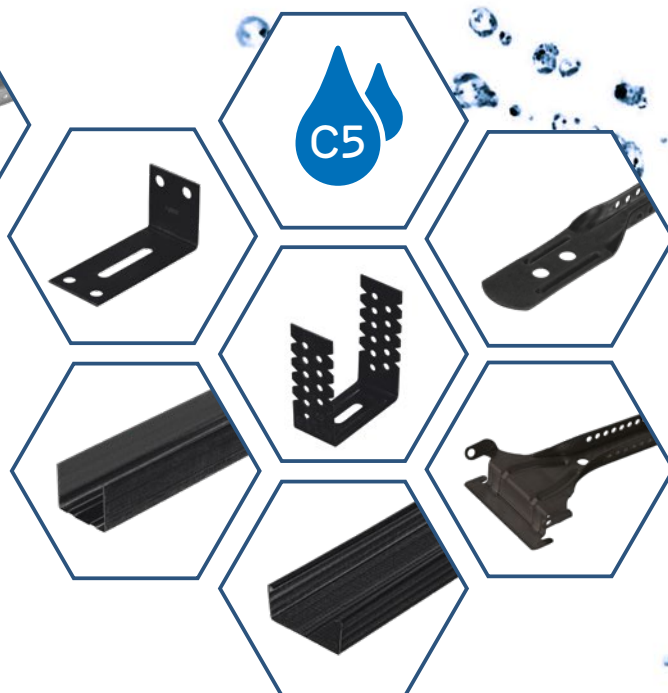
# profile i akcesoria odpowiadające wymaganiom kategorii korozyjności C3 i C5

Profile i akcesoria Nida Hydro specjalnie dostosowano tak, aby spełniały wymagania stawiane elementom konstrukcji znajdującym się w środowisku o klasie korozyjności C3 i C5. Istotnymi czynnikami wpływającymi na wybór odpowiedniego systemu jest zarówno poziom wilgotności powietrza w pomieszczeniu jak i możliwość występowania zjawiska kondensacji pary wodnej czy zanieczyszczeń korozyjnych takich jak np. sole i chlorki.



## Profile i akcesoria Nida Hydro C3

Doskonale sprawdzą się w pomieszczeniach o wysokiej wilgotności i małym zanieczyszczeniu powietrza takich jak: pomieszczenia produkcyjne, łazienki w hotelach, restauracjach i budynkach jednorodzinnych, toalety w obiektach użyteczności publicznej a także pralnie, zaplecza gastronomiczne czy magazyny.







## Profile i akcesoria Nida Hydro C5

Idealne do zastosowań w najtrudniejszych warunkach gdzie kondensacja pary wodnej występuje stale z możliwością występowania zanieczyszczenia korozyjnego w postaci soli i chlorków: pływalnie, termy, pomieszczenia z natryskami zbiorowymi, myjnie samochodowe, kuchnie przemysłowe.



# systemy suchej zabudowy Siniat dostosowane do każdych warunków

Tabela doboru Systemów Suchoj Zabudowy Siniat w zależności od klas oddziaływania wody i wilgoci.

Klasa oddziaływania wody	Typy pomieszczeń	Zalecane płyty w technologii Siniat			Zalecana kategoria korozyjności profili i akcesoriów
		Płyty gipsowo-kartonowe		Płyty gipsowe z włóknami	
		Typ H2 <i>nida Woda</i>	Typ H1 <i>nida Twarda</i>	Typ GM-H1 <i>nida Hydro</i>	
 <b>W0</b> niska	<ul style="list-style-type: none"> <li>Kuchnie</li> <li>Toalety (bez odpływu w podłodze)</li> <li>Pomieszczenia gospodarcze</li> <li>Kantyna w budynku biurowym</li> </ul>	++ <sup>1)</sup>	+	+	C2
 <b>W1</b> umiarkowana	<ul style="list-style-type: none"> <li>Łazienki</li> <li>Toalety (z odpływem w podłodze)</li> <li>Pralnia domowa</li> <li>Toalety w budynkach użyteczności publicznej</li> <li>Gabinety zabiegowe</li> <li>Pracownie laboratoryjne</li> <li>Kuchnia lub zaplecze gastronomiczne w obiektach małej gastronomii</li> </ul>	++ <sup>1)</sup>	++ <sup>1) 3)</sup>	+	C2 – C3
 <b>W2</b> wysoka	<ul style="list-style-type: none"> <li>Pralnie hotelowe</li> <li>Toalety w budynkach użyteczności publicznej</li> <li>Natryski w szkołach, hostelach, obiektach wojskowych</li> </ul>	-	+ <sup>2)</sup>	++	C3
 <b>W3</b> bardzo wysoka	<ul style="list-style-type: none"> <li>Natryski, ściany i sufity w pomieszczeniach z niecką basenową</li> <li>Zakłady przetwórstwa spożywczego</li> <li>Specjalistyczne pomieszczenia laboratoryjne</li> <li>Kuchnie przemysłowe</li> <li>Sale operacyjne</li> <li>Myjnie samochodowe</li> </ul>	-	-	++ <sup>2)</sup>	C5

Objaśnienia:

+++ Optymalne zalecane rozwiązanie; + Zalecane rozwiązanie; - Produkt niedopuszczony do zastosowania.

<sup>1)</sup> Zalecane zastosowanie hydroizolacji w miejscach rozprysku wody.

<sup>2)</sup> Zalecane zastosowanie hydroizolacji.

<sup>3)</sup> Szczególnie polecane do zastosowań w budynkach użyteczności publicznej.



# stosowanie płyt i profili w strefach o różnym obciążeniu wodą i wilgocią



**bardzo wysoka**

Profil Ścienny Nida C Hydro C5  
+ płyta Nida Hydro

System doskonale sprawdza się w środowisku o bardzo wysokiej wilgotności powietrza, długotrwałym bezpośrednim oddziaływaniu wody, a także w strefach charakteryzujących się dużym zanieczyszczeniem korozyjnymi solami i chlorkami: obiekty sportowe i pływalnie, browary, zakłady mleczarskie, kuchnie przemysłowe.



**wysoka**

Profil Ścienny Nida C Hydro C3  
+ płyta Nida Hydro

Produkty Nida Hydro przeznaczone są do aplikacji na powierzchniach narażonych na częste działanie wody ropryskowej oraz bezpośrednie oddziaływanie wody użytkowej, w pomieszczeniach o wysokiej wilgotności, dzięki czemu z powodzeniem mogą być stosowane wewnątrz pomieszczeń takich jak natryski w szkołach, pralnie hotelowe i publiczne czy szalety publiczne.



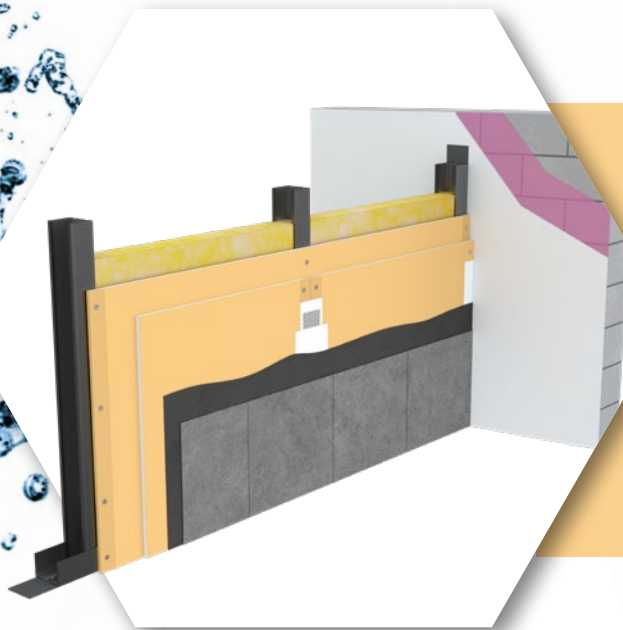
**umiarkowana**

Profil Ścienny Nida C Hydro C3  
+ płyta Nida Woda

Płyta Nida Woda wraz z profilami Nida Hydro C3 to doskonałe rozwiązanie w łazienkach w budownictwie jedno lub wielorodzinnym hotelowym, komercyjnym a nawet szpitalnym.



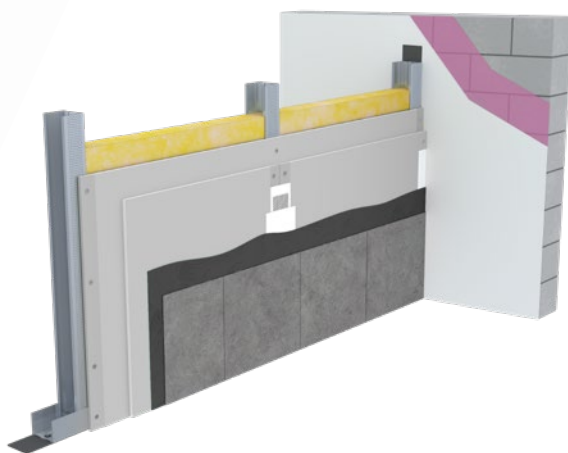
# dopuszczalne obciążenie ściany warstwami wykończeniowymi (płytki + klej)



*nida Hydro*



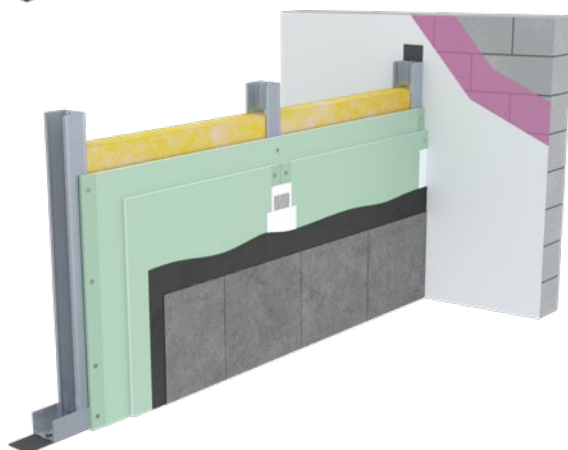
do 60 kg/m<sup>2</sup>



*nida Twarda*



do 40 kg/m<sup>2</sup>



*nida Woda*



do 25 kg/m<sup>2</sup>

UWAGA: W każdym przypadku należy wziąć pod uwagę maksymalne dopuszczalne obciążenie przegrody Siniat.



Etex Poland sp. z o.o.  
ul. Przecławska 8  
03-879 Warszawa

tel.: +48 41 357 82 00  
fax: +48 41 357 81 61  
Info Nida: 801 11 44 77  
[www.siniat.pl](http://www.siniat.pl)

04/2024



***nida Hydro***



PIERWSZE NA RYNKU  
SYSTEMY SUCHEJ  
ZABUDOWY  
OZNAKOWANE CE