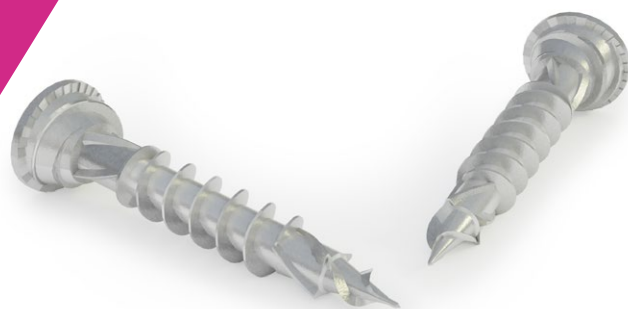


Karta produktu

Wkręt do płyt gipsowych o wysokiej gęstości FixDens 4,2x25 mm

(dotyczy również FixDens 4,2x42; 4,2x60)



Opis

Innowacyjny wkręt do przykręcania specjalistycznych płyt o wysokiej gęstości rdzenia takich jak: Nida Cicha, Nida Twarda, Resistex itp. Unikalna budowa poszczególnych sekcji wkrętu umożliwia bezproblemowy i szybki montaż poszyci gipsowych do podkonstrukcji nośnej. Wzór łącznika mechanicznego FixDens objęty jest ochroną patentową w szerokim zakresie.

Podstawowe dane cennikowe

Symbol	EAN	Opis produktu	Wymiary wkrętu [mm]	Liczba sztuk w opakowaniu	Liczba opakowań w kartonie
4087181	5907697618479	Wkręt FixDens 4,2x25 mm	4,2 x 25	500	24
4087182	5907697618486	Wkręt FixDens 4,2x42 mm	4,2 x 42	500	10
4087183	5907697618493	Wkręt FixDens 4,2x60 mm	4,2 x 60	250	10

Zakres zastosowania

Wkręt sprawdza się zarówno w przypadku montażu płyt gipsowych do cienkościennych profili stalowych jak i elementów konstrukcji drewnianej. Bezpieczna powłoka antykorozyjna (ocynk elektrolityczny) sprawia że wkręt może być używany w środowiskach o kategorii korozyjności C3 co znacząco zwiększa zakres ich bezpiecznego stosowania.

Opakowanie

Produkt zapakowany w sześciennie opakowania z tektury falistej wysokiej jakości odpornej na wstrząsy. Ilość produktu w opakowaniu optymalnie dostosowano w zależności od popularności poszczególnych typów w zakresie długości. Najbardziej popularne długości 25 i 42 mm pakowane są po 500 szt. w pudełku a długość 60 mm w opakowaniach 250 szt. Orientacyjna waga opakowania jednostkowego to około 0,5 kg.

Narzędzia montażowe

Do montażu wkrętu FixDens należy stosować standardowe wkrętarki wyposażone w grot krzyżowy typu Philips Nr 2 (tzw. PH2). Sprzęgło narzędzia wkręcającego dostosować w zależności od grubości blachy łączonych elementów.

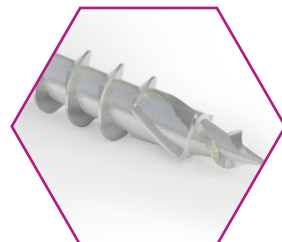
⚠ Nie stosować uszkodzonych grotów krzyżowych PH2 – możliwy negatywny wpływ na jakość prac montażowych.

Specjalistyczny kształt głowy umożliwiający idealne licowanie

Najbardziej uniwersalne gniazdo Philips Nr 2 (PH2)

Unikalna narzynka wierząca ułatwiająca nawiercanie przez materiał wysokiej gęstości

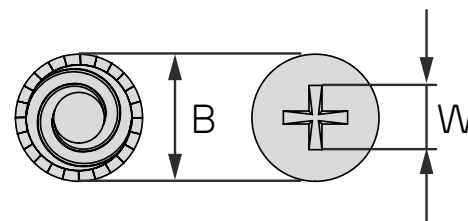
Wielokierunkowy gwint odpowiedniej wielkości skoku pozwala na mocowanie do profili stalowych i elementów drewnianych





Transport i magazynowanie

Elementy montażowe Siniat transportujemy na podłożu płaskim i suchym, takim jak palety drewniane, przy zachowaniu zasad ochrony przed wpływem czynników atmosferycznych. Składowanie i ekspozycja handlowa na paletach lub regałach magazynowych wewnątrz pomieszczeń. Takie składowanie zapobiega powstawaniu uszkodzeń produktu i deformacji opakowania.

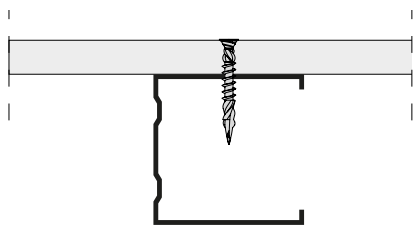


Zalety

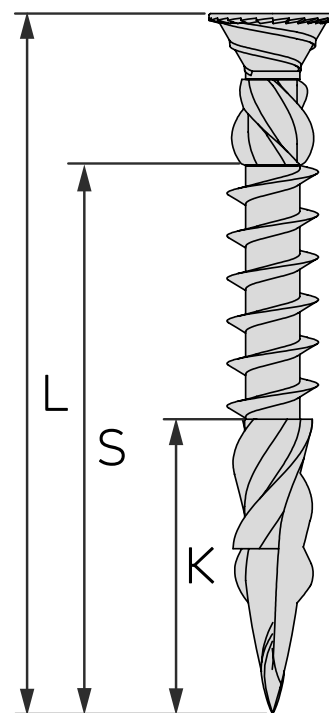
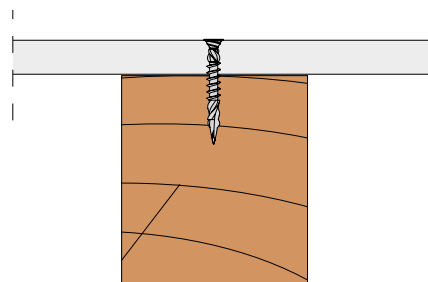
Główne zalety wkrętu do płyt gipsowych o wysokiej gęstości FixDens firmy Siniat:

- Uniwersalny – do profili stalowych i drewna.
- Powłoka antykorozyjna – do stosowania w środowiskach C3.
- Innowacyjna budowa umożliwiająca sprawne mocowanie płyt o wysokiej gęstości tj. Nida Cicha, Nida Twarda, Resistex itp.
- Najwyższe bezpieczeństwo stosowania w systemach Siniat.

✓ Do profili stalowych



✓ Do konstrukcji drewnianej



Rysunek techniczny wkrętu FixDens

Dane wymiarowe [mm]

Wymiar	L	S	K	B	W
4,2x25	25	18	8,3	7	#2
4,2x42	41,5	31	8,3	7,4	#2
4,2x60	60	53	8,3	7,4	#2

Parametry techniczne

Ocynk elektrolityczny	powyżej 4 µm	wg PN-EN ISO 3497:2004
Stal węglowa utwardzana cieplnie		C-1022
Gniazdo / nacięcie krzyżowe	Philips Nr 2	DIN 7982
Twardości wykonane wg skali twardości Vickersa, miara HV podawana bardzo często przy wyrobach specjalnych		
Twardość rdzenia powyżej	400 HV	wg skali Vickersa
Twardość powierzchni zewnętrznej powyżej	600 HV	wg skali Vickersa
Twardość wg Rockwella (HRC)	≥ 55	wg EN 14566:2008+A1:2009
Maksymalna grubość elementów przewierczanych	2 x 0,55 mm	blacha stalowa ocynkowana
Reakcja na ogień	A1	wg EN 14566:2008+A1:2009
Wytrzymałość na zginanie	spełnia	wg EN 14566:2008+A1:2009
Zabezpieczenie przed korozją	klasa 48	wg EN 14566:2008+A1:2009

W celu uzyskania dokładnych wytycznych technicznych skonsultuj się z Doradcą Technicznym – mapa doradców na www.siniat.pl/kontakt

Producent nie ponosi odpowiedzialności za skutki powstałe w wyniku użycia wyrobu niezgodnie z powyższymi zaleceniami oraz zasadami sztuki budowlanej.

Etex Poland Sp. z o.o.
ul. Przecławaska 8
03-879 Warszawa

tel.: +48 41 357 82 00
fax: +48 41 357 81 61
Info Nida: 801 11 44 77

www.siniat.pl

Data wydania: lipiec 2023

Innowacyjne
rozwiązania od Siniat