

nida Drewno



Klasa odporności ogniowej: nie dotyczy

Ciężar 1m² zabudowy: 10,0-18,5 kg

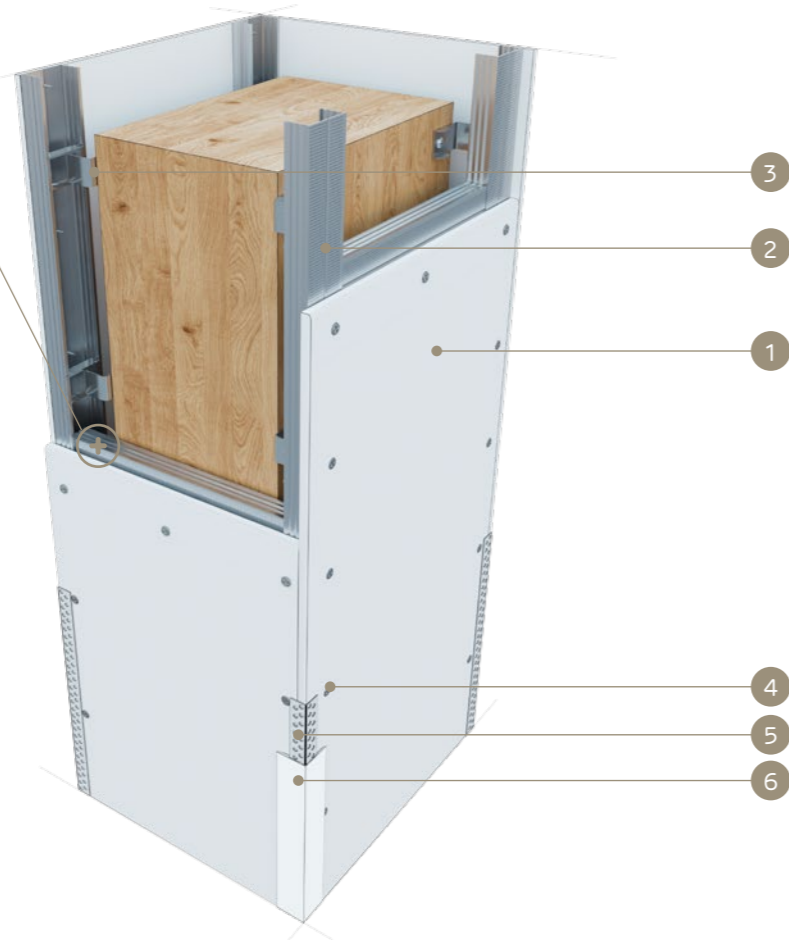
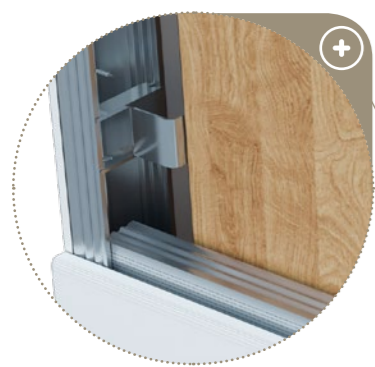
Numer dokumentu związanego: Wytyczne montażowe Siniat

Wytyczne montażowe Siniat

Technologia Siniat

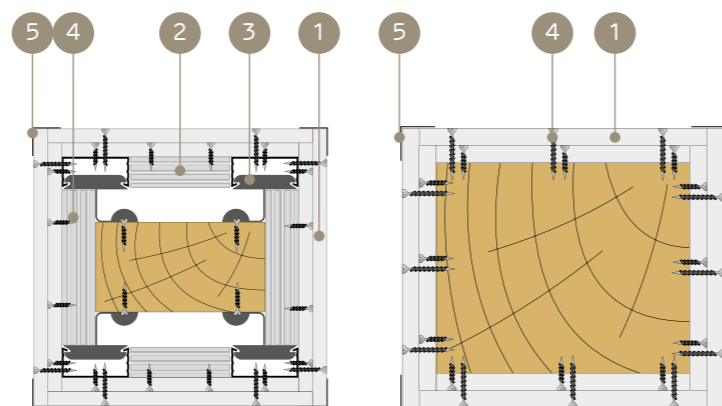
SYSTEMY:

SDK/25/HYDRO



MATERIAŁY:

1. Płyta gipsowo-kartonowa Nida
2. Profil Nida CD60
3. Klips mocujący KM do profilu Nida CD60
4. Blachowkręty Nida
5. Narożnik aluminiowy perforowany Nida
6. Gips szpachlowy Nida



SYSTEM OBUDÓW DREWNIANYCH KONSTRUKCJI NOŚNYCH (SŁUPY)

PARAMETRY TECHNICZNE

| Typ zabudowy Nida Drewno | Posycie płytami gipsowymi | | | Mocowanie oplytowania Nida | | Konstrukcja rusztu | Ciężar zabudowy 1 mb | Klasa odporności ogniowej |
|---------------------------|---------------------------|--------------|---------------------|-----------------------------------|--|--------------------|----------------------|---------------------------|
| | Nida | Grubość [mm] | Oznaczenie wg normy | Za pośrednictwem konstrukcji Nida | Bezpośrednio do konstrukcji drewnianej | | | |
| SDK/25/Expert | Expert | 25,0 | A | ● | - | CD60/KM | 13,0 | - |
| SDK/25/Woda ¹⁾ | Woda | 25,0 | H2 | ● | - | CD60/KM | 14,0 | - |
| SDK/25/Ogień+ | Ogień Plus | 25,0 | DF | ● | - | CD60/KM | 15,0 | - |
| SDK/25/WodaOgień+ | Woda Ogień Plus | 25,0 | DFH2 | ● | - | CD60/KM | 15,0 | - |
| SDK/25/Twarda | Twarda | 25,0 | DEFH1IR | ● | - | CD60/KM | 18,5 | - |
| SDK/25/Hydro | Hydro | 25,0 | GMFH1I | ● | - | CD60/KM | 16,0 | - |
| SDB/25/Expert | Expert | 25,0 | A | - | ● | - | 10,0 | - |
| SDB/25/Woda ¹⁾ | Woda | 25,0 | H2 | - | ● | - | 11,0 | - |
| SDB/25/Ogień+ | Ogień Plus | 25,0 | DF | - | ● | - | 12,0 | - |
| SDB/25/WodaOgień+ | Woda Ogień Plus | 25,0 | DFH2 | - | ● | - | 12,0 | - |
| SDB/25/Twarda | Twarda | 25,0 | DEFH1IR | - | ● | - | 15,5 | - |
| SDB/25/Hydro | Hydro | 25,0 | GMFH1I | - | ● | - | 13,0 | - |

¹⁾ W pomieszczeniach o wilgotności względnej powietrza do 85% w sekcjach narożnych na intensywne działanie wody zaleca się stosowanie płyt gipsowych z włóknami Nida Hydro (płaszczyzny poziome i pionowe w okolicach wanny, prysznicz itp.)

ZUŻYCIE MATERIAŁÓW NA 1MB OBUDOWY DREWNIANYCH KONSTRUKCJI NOŚNYCH NIDA DREWNO

| Nazwa materiału | J.m. | Typ systemu Nida Drewno | | | | | | | | | | | |
|--|----------------|-------------------------|-------------------|-------------------|--------------------|-------------------|---------------------|-------------------|-------------------|-------------------|--------------------|-------------------|-------------------|
| | | SDK/25/Expert | SDK/25/Woda | SDK/25/Ogień+ | SDK/25/Woda-Ogień+ | SDK/25/Twarda | SDK/25/Hydro | SDB/25/Expert | SDB/25/Woda | SDB/25/Ogień+ | SDB/25/Woda-Ogień+ | SDB/25/Twarda | SDB/25/Hydro |
| Zużycie materiału na 1mb | | | | | | | | | | | | | |
| Płyta Nida Expert 12,5 mm | m ² | 2x+0,6 | - | - | - | - | - | 2x+0,6 | - | - | - | - | - |
| Płyta Nida Woda 12,5 mm | m ² | - | 2x+0,6 | - | - | - | - | - | 2x+0,6 | - | - | - | - |
| Płyta Nida Ogień Plus 12,5 mm | m ² | - | - | 2x+0,6 | - | - | - | - | - | 2x+0,6 | - | - | - |
| Płyta Nida Woda Ogień Plus 12,5 mm | m ² | - | - | - | 2x+0,6 | - | - | - | - | - | 2x+0,6 | - | - |
| Płyta Nida Twarda 12,5 mm | m ² | - | - | - | - | 2x+0,6 | - | - | - | - | - | 2x+0,6 | - |
| Płyta Nida Hydro 12,5 mm | m ² | - | - | - | - | - | 2x+0,6 | - | - | - | - | - | 2x+0,6 |
| Profil Nida CD60 | mb | · ²⁾ | · ²⁾ | · ²⁾ | · ²⁾ | · ²⁾ | · ²⁾ | · | · | · | · | · | · |
| Klips mocujący KM do profilu Nida CD60 | szt. | 5,0 | 5,0 | 5,0 | 5,0 | 5,0 | 5,0 | - | - | - | - | - | - |
| Wkręty do drewna Nida 3,5x35 mm | szt. | 5,0 | 5,0 | 5,0 | 5,0 | 5,0 | 5,0 | - | - | - | - | - | - |
| Wkręty do drewna Nida 3,5x45 mm | szt. | - | - | - | - | - | - | 12,0 | 12,0 | 12,0 | 12,0 | 12,0 | 12,0 |
| Wkręty do drewna Nida 3,5x55 mm | szt. | - | - | - | - | - | - | 48,0 | 48,0 | 48,0 | 48,0 | 48,0 | 48,0 |
| Blachowkręty Nida 3,5x25 mm | szt. | 12,0 | 12,0 | 12,0 | 12,0 | - | - | - | - | - | - | - | - |
| Blachowkręty Nida 3,5x35 mm | szt. | 48,0 | 48,0 | 48,0 | 48,0 | - | - | - | - | - | - | - | - |
| Blachowkręty Nida Twarda 4,2x38 mm | szt. | - | - | - | - | 60,0 | - | - | - | - | - | - | - |
| Blachowkręty Nida Hydro C5 3,5x25 mm | szt. | - | - | - | - | - | 12,0 | - | - | - | - | - | - |
| Blachowkręty Nida Hydro C5 3,5x41 mm | szt. | - | - | - | - | - | 48,0 | - | - | - | - | - | - |
| Taśma zbrojąca Nida | mb | 0,9x | 0,9x | 0,9x | 0,9x | 0,9x | 0,9x | 0,9x | 0,9x | 0,9x | 0,9x | 0,9x | 0,9x |
| Gips szpachlowy Nida Start | kg | 0,9 ³⁾ | 0,9 ³⁾ | 0,9 ³⁾ | 0,9 ³⁾ | - | - | 0,9 ³⁾ | 0,9 ³⁾ | 0,9 ³⁾ | 0,9 ³⁾ | - | - |
| Gips szpachlowy Nida Finish | kg | 0,2 ³⁾ | 0,2 ³⁾ | 0,2 ³⁾ | 0,2 ³⁾ | - | - | 0,2 ³⁾ | 0,2 ³⁾ | 0,2 ³⁾ | 0,2 ³⁾ | - | - |
| Gotowa masa szpachlowa Nida Hydromix ⁴⁾ | kg | - | - | - | - | 1,1 ³⁾ | 1,1 ³⁾ | - | - | - | - | 1,1 ³⁾ | 1,1 ³⁾ |
| Narożnik aluminiowy perforowany Nida | mb | 4,0 | 4,0 | 4,0 | 4,0 | 4,0 | 4,0 | 4,0 | 4,0 | 4,0 | 4,0 | 4,0 | 4,0 |

²⁾ Norma zużycia profilu Nida CD60 = (0,9x+4,0).

³⁾ Orientacyjna norma zużycia.

⁴⁾ W przypadku płyt gipsowo-włónowych z włóknami Nida Twarda alternatywnie stosować gips szpachlowy Nida Max.

WAŻNE: wyjaśnienie sposobu wyliczeń wartości „X”. X=2a+2b (gdzie: a - szerokość przekroju belki, b - wysokość przekroju belki).

Normy zużycia nie uwzględniają strat materiałowych.

Info Nida | 801 11 44 77
Pracujemy: pn.-pt. w godz. 8:00 – 16:00

www.siniat.pl

Wyszukiwarka systemów Nida
www.systemynida.plKalkulator systemów Nida
www.siniat.pl/kalkulatoryPIERWSZE NA RYNKU
SYSTEMY SUCHEJ
ZABUDOWY
OZNAKOWANE CEOdkryj nasz kanał
Siniat Nida YouTube