

Karta produktu

## Ultranowoczesna taśma narożnikowa

# Comfort

Do wyprowadzania i wzmacniania naroży wewnętrznych i zewnętrznych z płyt gipsowo-kartonowych



### Opis

Taśmy Comfort firmy Siniat są ultranowoczesnym, kompozytowym produktem mającym zastosowanie w budownictwie w branży wykończenia wnętrz. Stosuje się je głównie jako element budowy naroży w zabudowach wewnątrz technologią płyt kartonowo-gipsowych. Bazą taśmy jest biała, wysokoelastyczna i bardzo odporna na pęknięcia folia z twardego, odpornego na pęknięcia tworzywa, stanowiąca rdzeń nośny taśmy. Jest on obustronnie pokryty drobno ciętym strzyżem tekstylnym na trwale związanym z rdzeniem, pozwalającym pokrywać taśmę różnymi rodzajami mas szpachlowych i farb. Specjalnie zaprojektowana perforacja umożliwia penetrację masy szpachlowej. Dzięki wysokiej chłonności, a jednocześnie szorstkości powierzchni taśmy zwiększa się znacznie przyczepność do podłoża i wytrzymałość połączenia. Perfekcyjnie płaska powierzchnia taśm sprawia, że doskonale nadają się do łączenia płyt położonych w różnych płaszczyznach. Przewężenie ciągnące się przez całą długość taśm, ułatwia ich równe i precyzyjne przełamanie, dzięki czemu można je stosować do wykończenia (maskowania i wzmacniania) naroży wewnętrznych oraz zewnętrznych uzyskując idealnie proste linie.

Zoptymalizowany kształt przewężenia w połączeniu z wysoką elastycznością materiału taśmy sprawia, że można je kształtować i dopasowywać do dowolnego kąta zarówno ostrego jak i rozwartego. Naroże między sufitem i ścianą pionową można wykończyć jednym ciągiem, nawet

w pomieszczeniach o dużej powierzchni. Kolor biały poprawia estetykę taśm i nie powoduje prześwitywania spod masy szpachlowej. Po zaszpachlowaniu masą gotową lub gipsem szpachlowym taśma idealnie licuje z powierzchnią płyty. Niewielka grubość taśm, rzędu 0,25-0,35 mm ułatwia pokrycie ich cienką warstwą masy szpachlowej, która szybko wysycha i doskonale się zaciera.

### Zastosowanie

Taśmy Comfort można stosować do wyprowadzania i wzmacniania naroży wewnętrznych i zewnętrznych w miejsce wszelkiego rodzaju narożników np. aluminiowych. Taśma wyrównuje, prostuje i usztywnia skomplikowane połączenie płyt g-k i znacząco zwiększa komfort pracy przy wyprowadzaniu narożników wewnętrznych, rogów zewnętrznych ścian i sufitów o kątach o dowolnym stopniu rozwarcia. Innowacyjna formuła umożliwia jej zastosowanie w miejscach narażonych na wilgoć, gdzie taśma papierowa mogłaby ulec zniszczeniu np. w okolicach wanien i pryszniców.

W związku z różnorodnością oferowanych na rynku mas szpachlowych i farb zalecamy przetestować produkt na niewielkiej powierzchni przed finalną aplikacją.

### Narzędzia montażowe

Taśmy Comfort nie wymagają użycia specjalnych narzędzi. Do cięcia taśm stosuje się nóż używany do obróbki płyt g-k lub nożyce.



## Opakowanie

Produkt zapakowany w sześciennie opakowania z tektury odpornej na wstrząsy. Innowacyjna budowa pudełka (otwór przezierny) umożliwia wielokrotne, bezpieczne i wygodne stosowanie. Każdorazowo po odpowiednim odcięciu metrów potrzebnych do wykonania naroża Taśma Comfort pozostaje chroniona opakowaniem, nie brudzi się, nie ulega uszkodzeniu. Każdy metr taśmy dzięki temu zostanie wykorzystany – wysoka efektywność pracy. Ilość produktu w opakowaniu: jednostkowym – 25 mb., zbiorczym – 18 szt. Orientacyjna waga opakowania jednostkowego – 0,5 kg..

## Transport i magazynowanie

Taśmy Comfort produkcji Siniat transportujemy na podłożu płaskim i suchym, takim jak palety drewniane, przy zachowaniu zasad ochrony przed wpływem czynników atmosferycznych. Składowanie i ekspozycja handlowa na paletach lub regałach magazynowych wewnątrz pomieszczeń. Takie składowanie zapobiega powstawaniu uszkodzeń produktu i deformacji opakowania.

## Ograniczenia

Przed użyciem w niskich temperaturach (poniżej 5°C), taśmę powinno się umieścić na min. 24 godziny w temperaturze powyżej 10°C.

## Zalety

Główne zalety innowacyjnych taśm firmy Siniat:

- Perfekcyjna trwałość i odporność na uszkodzenia i potencjalne spękania
- Nowoczesna struktura rdzenia tworzącą elastyczne i gładkie powierzchnie
- Pomaga wyprowadzić idealnie proste linie rogów zewnętrznych i narożników wewnętrznych
- Odporna na alkalia i odczyny zasadowe
- Brak strat materiałowych – 100% taśmy zostaje wykorzystane dzięki specjalnie przygotowanemu opakowaniu
- Nie wymaga wstępnego moczenia w wodzie
- Współpracuje z dowolnymi masami szpachłowymi
- Nie przebija po zaszpachlowaniu
- Umożliwia krycie farbą

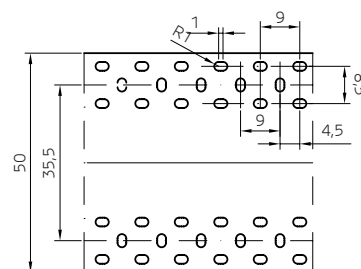
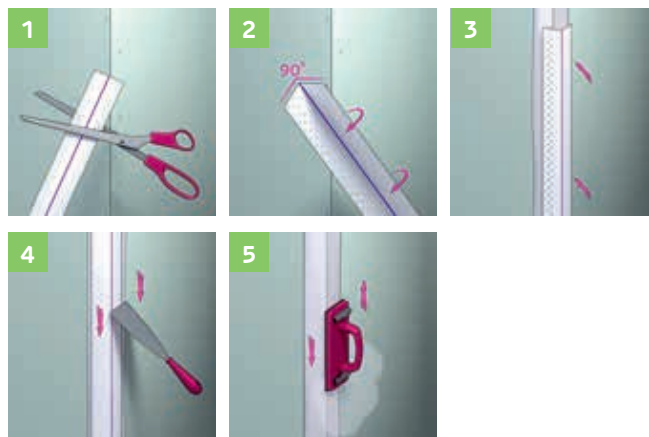
## Dane techniczne

Bazą taśmy jest biała, wysokoelastyczna i bardzo odporna na pęknięcia folia z twardego tworzywa, stanowiąca rdzeń nośny taśmy. Jest on obustronnie pokryty drobno ciętym strzyżem tekstylnym na trwale związanym z rdzeniem, pozwalającym pokrywać taśmę różnymi rodzajami mas szpachlowych i farb.

Parametr	Wartość	
Dopuszczalne odchyłki wymiarów.		
– grubość	+ 12/- 10 %	PN-EN 13963:2014
– szerokość	± 10 %	
– długość	± 10 %	
Masa odniesiona do długości, g/m	26 ± 10 %	
Stabilność wymiarowa po zanurzeniu w wodzie, %:		
– w kierunku długości taśmy	≤ 0,1	PN-EN 13963:2014
– w kierunku szerokości taśmy	≤ 0,5	
– wytrzymałość na rozrywanie	≥ 12,0	PN-EN ISO 1924-2:2010
– wydłużenie przy zerwaniu	≥ 5,0	
Przyczepność masy szpachlowej z zatopioną taśmą do płyty gipsowo-kartonowej / Spójność masy szpachlowej z zatopioną taśmą. N/mm	≥ 0.30	PN-EN 13963:2014

## Sposób użycia

1. Przytnij taśmę do odpowiedniej długości
2. Zegnij taśmę wzdłuż perforacji pod kątem 90o lub w inny w zależności od potrzeb
3. Nałóż w miejsca przeznaczenia ciekłą warstwę masy gipsowej i umieść na niej taśmą napisami w kierunku do spoiny płyt g-k.
4. Wyrównaj szpachelką nadmiar masy i pęcherzyki powietrza
5. Pokryj taśmę ciekłą warstwą masy gipsowej i pozostaw do wyschnięcia. Nierówności przeszlifuj papierem ściernym o gradacji do najmniej 200.



W celu uzyskania dokładnych wytycznych technicznych skonsultuj się z Doradcą Technicznym – mapa doradców na [www.siniat.pl/kontakt](http://www.siniat.pl/kontakt)

**Producent nie ponosi odpowiedzialności za skutki powstałe w wyniku użycia wyrobu niezgodnie z powyższymi zaleceniami oraz zasadami sztuki budowlanej.**

**Etex Poland Sp. z o.o.**  
ul. Przecławska 8  
03-879 Warszawa

tel.: +48 41 357 82 00  
fax: +48 41 357 81 61  
Info Nida: 801 11 44 77

[www.siniat.pl](http://www.siniat.pl)

Data wydania: lipiec 2023