

Karta produktu

## Ultranowoczesna taśma łączeniowa

# Connect

Do spoinowania płyt gipsowo-kartonowych



### Opis

Taśmy Connect firmy Siniat są ultranowoczesnym, kompozytowym produktem mającym zastosowanie w budownictwie w branży wykończenia wnętrz. Stosuje się je jako taśmy łączeniowe spoiny płyt kartonowo-gipsowych. Bazą taśmy jest biała, wysokoelastyczna i bardzo odporna na pęknięcia folia z twardego, odporne na pęknięcia tworzywa, stanowiąca rdzeń nośny taśmy. Jest on obustronnie pokryty drobno ciętym strzyżem tekstylnym na trwale związanym z rdzeniem, pozwalającym pokrywać taśmę różnymi rodzajami mas szpachlowych i farb. Specjalnie zaprojektowana perforacja umożliwia penetrację masy szpachlowej. Dzięki wysokiej chłonności, a jednocześnie szorstkości powierzchni taśmy zwiększa się znacznie przyczepność do podłoża i wytrzymałość połączenia. Perfekcyjnie płaska powierzchnia taśm sprawia, że doskonale nadają się do łączenia płyt położonych w różnych płaszczyznach.

Kolor biały poprawia estetykę taśm i nie powoduje prześwitywania spod masy szpachlowej. Po zaszpachlowaniu masą gotową lub gipsem szpachlowym taśma idealnie licuje z powierzchnią płyty. Niewielka grubość taśm, rzędu 0,25-0,35 mm ułatwia pokrycie ich cienką warstwą masy szpachlowej, która szybko wysycha i doskonale się zaciera. Wykonanie w jednakowej technologii obu stron taśm zwiększa ich uniwersalność i sprawia, że zastosowanie jest łatwiejsze i bardziej intuicyjne. Taśmy nie wymagają stosowania specjalistycznych narzędzi.

### Zastosowanie

Taśmy Connect stosuje się do łączeń płyt gipsowo-kartonowych na płaskich powierzchniach (takich jak sufit czy ściany) w miejsce siatki, fizeliny, taśmy papierowej. Innowacyjna formuła rdzenia taśmy zapewnia doskonałe i długotrwałe połączenie spoiny, umożliwiając długookresowy brak spękań. Wysoka jakość materiałów pozwala na jej użycie również w miejscach narażonych na wilgoć, tam gdzie taśma papierowa mogłaby ulec zniszczeniu (np. w okolicach wanien i pryszniców).

W związku z różnorodnością oferowanych na rynku mas szpachlowych i farb zalecamy przetestować produkt na niewielkiej powierzchni przed finalną aplikacją

### Narzędzia montażowe

Taśmy Connect nie wymagają użycia specjalnych narzędzi. Do cięcia taśm stosuje się nóż używany do obróbki płyt g-k lub nożyce.

### Opakowanie

Produkt zapakowany w sześciennie opakowania z tektury odpornej na wstrząsy. Innowacyjna budowa pudełka (otwór przezierny) umożliwia wielokrotne, bezpieczne i wygodne stosowanie.



Każdorazowo po odpowiednim odcięciu metrów potrzebnych do wykonania spoiny taśma Connect pozostaje chroniona opakowaniem, nie brudzi się, nie ulega uszkodzeniu. Każdy metr taśmy dzięki temu zostanie wykorzystany – wysoka efektywność pracy. Ilość produktu w opakowaniu: jednostkowym – 25 mb., zbiorczym – 12 szt. Orientacyjna waga opakowania jednostkowego – 0,5 kg.

## Transport i magazynowanie

Taśmy Connect produkcji Siniat transportujemy na podłożu płaskim i suchym, takim jak palety drewniane, przy zachowaniu zasad ochrony przed wpływem czynników atmosferycznych. Składowanie i ekspozycja handlowa na paletach lub regałach magazynowych wewnątrz pomieszczeń. Takie składowanie zapobiega powstawaniu uszkodzeń produktu i deformacji opakowania.

## Ograniczenia

Przed użyciem w niskich temperaturach (poniżej 5°C), taśmę powinno się umieścić na min. 24 godziny w temperaturze powyżej 10°C.

## Zalety

Główne zalety innowacyjnych taśm firmy Siniat:

- Perfekcyjna trwałość i odporność na spękania – bardzo wysoka elastyczność rdzenia
- Możliwość uzyskania idealnie gładkich powierzchni spoin
- Zapewniają długotrwałą ochronę przed spękaniem spoin – szczególnie w miejscach połączeń płyt g-k narażonych na uszkodzenia jak np. poddasza
- Odporna na alkalia i odczyny zasadowe
- Brak strat materiałowych – 100% taśmy zostaje wykorzystane dzięki specjalnie przygotowanemu opakowaniu
- Nie wymaga wstępnego moczenia w wodzie
- Współpracuje z dowolnymi masami szpachlowymi
- Nie przebija po zaszpachlowaniu
- Umożliwia krycie farbą

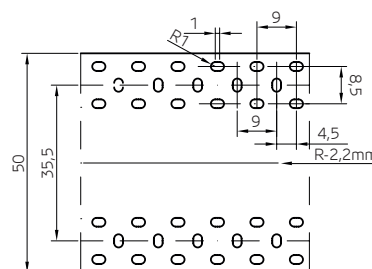
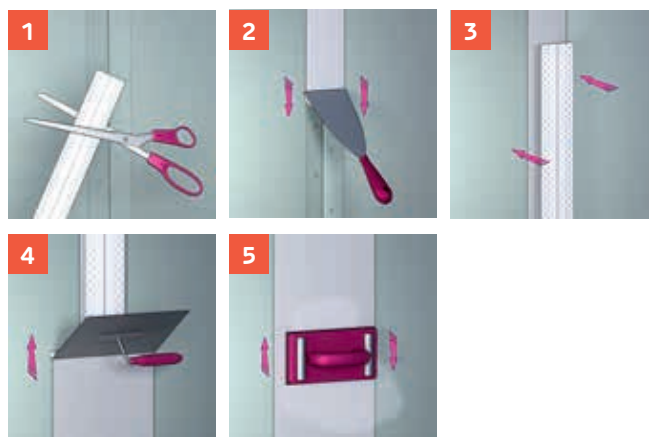
## Dane techniczne

Bazą taśmy jest biała, wysokoelastyczna i bardzo odporna na pęknięcia folia z twardego tworzywa, stanowiąca rdzeń nośny taśmy. Jest on obustronnie pokryty drobno ciętym strzyżem tekstylnym na trwale związanym z rdzeniem, pozwalającym pokrywać taśmę różnymi rodzajami mas szpachlowych i farb.

Parametr	Wartość	
Dopuszczalne odchyłki wymiarów.		
– grubość	+ 12/- 10 %	PN-EN 13963:2014
– szerokość	± 10 %	
– długość	± 10 %	
Masa odniesiona do długości, g/m	18 ± 10 %	
Stabilność wymiarowa po zanurzeniu w wodzie, %:		
– w kierunku długości taśmy	≤ 0,1	PN-EN 13963:2014
– w kierunku szerokości taśmy	≤ 0,5	
– wytrzymałość na rozrywanie	≥ 9,0	PN-EN ISO 1924-2:2010
– wydłużenie przy zerwaniu	≥ 5,0	
Przyczepność masy szpachlowej z zatopioną taśmą do płyty gipsowo-kartonowej / Spójność masy szpachlowej z zatopioną taśmą. N/mm	≥ 0.30 N/mm	PN-EN 13963:2014

## Sposób użycia

1. Przytnij taśmę do odpowiedniej długości.
2. Rozprowadzamy gips szpachlowy lub masę gotową na krawędzie styku dwóch płyt gipsowo-kartonowych, w przypadku krawędzi ciętych należy wcześniej szfzować je pod kątem ok. 45° oraz zwilżyć wodą w celu zmniejszenia chłonności rdzenia gipsowego płyt.
3. Za pomocą szpachelki wklejamy taśmę w gips szpachlowy rozprowadzony uprzednio na połączeniu płyt; taśma powinna być idealnie położona napisami do spoiny przylegać do gipsu; powierzchnię taśmy pokrywamy cienką warstwą gipsu szpachlowego na szerokość spoiny.
4. Następnie nakładamy kolejną warstwę gipsu szpachlowego lub masy gotowej o 50-60 mm szerszą niż spoina i czekamy do związania i wyschnięcia.
5. W celu wyrównania powierzchni spoiny z powierzchnią płyty, jej szerokość na krawędziach ciętych powinna wynosić minimum 40 cm, po związaniu i wyschnięciu ostatniej warstwy przystępujemy do szlifowania i wygładzania spoiny za pomocą siatki ścierniej o zalecanej minimalnej ziarnistości 200.



W celu uzyskania dokładnych wytycznych technicznych skonsultuj się z Doradcą Technicznym – mapa doradców na [www.siniat.pl/kontakt](http://www.siniat.pl/kontakt)

**Producent nie ponosi odpowiedzialności za skutki powstałe w wyniku użycia wyrobu niezgodnie z powyższymi zaleceniami oraz zasadami sztuki budowlanej.**

**Etex Poland Sp. z o.o.**  
ul. Przecławaska 8  
03-879 Warszawa

tel.: +48 41 357 82 00  
fax: +48 41 357 81 61  
Info Nida: 801 11 44 77

[www.siniat.pl](http://www.siniat.pl)

Data wydania: lipiec 2023