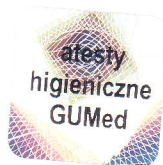


ATEST HIGIENICZNY

HYGIENIC CERTIFICATE



Nr atestu higienicznego/
Hygienic certificate number: **AH 109/322/109/2023**

Data wydania/
Date of issue: **18.09.2023 r.**

Wyrób / Product: Płyty gipsowo-kartonowe Siniat: synonim Nida, Synia, Unigyp

Przeznaczenie / Intended use: Do stosowania w budynkach mieszkalnych, użyteczności publicznej, tym służby zdrowia, oświatowo-wychowawczych i przemysłowych.

Producent / Manufacturer: Etex Poland Sp. z o.o., ul. Przecławaska 8, 03-879 Warszawa

Podstawa merytoryczna wydania atestu / The substantive basis for issuing the certificate: Wniosek (Instytucja zgłaszająca wyrób do oceny: Etex Poland Sp. z o.o., ul. Przecławaska 8, 03-879 Warszawa) z dn. 14.09.2021 r. (nr 322/109/109/2023) wraz z wymaganą dokumentacją.

Zgodnie z aktualnie dostępnym stanem wiedzy, oceniony wyrób (przy jego zastosowaniu według wytycznych producenta) nie powinien stwarzać ryzyka zdrowotnego dla ludzi. / *According to the currently available knowledge, the assessed product (when used in accordance with the manufacturer's guidelines) should not pose a risk to human health.*

Zalecenia i uwagi / Recommendations and comments:

- Wyroby oceniono pozytywnie pod względem higienicznym.
- Produkt należy stosować zgodnie z wytycznymi Producenta.
- Postępowanie według informacji zawartych w Karcie Charakterystyki.
- Etykieta powinna być oznakowana zgodnie z obowiązującym prawodawstwem.
- W przypadku stosowania w obiektach służby zdrowia należy uwzględnić wymagania zawarte w Rozporządzeniu Ministra Zdrowia z dnia 26 marca 2019 roku (Dziennik Ustaw 2019, Poz. 595 z 29 marca 2019) oraz aktualnie obowiązujące regulacje prawne.

Atest nie obejmuje oceny walorów użytkowych, parametrów technicznych oraz właściwości alergizujących wyrobu. / *Hygienic certificate does not include the assessment of the utility values, technical parameters and allergenic properties of the product.*

Atest może być zmieniony lub unieważniony po przedstawieniu stosownych dowodów przez którąkolwiek ze stron. Niniejszy atest traci ważność 14.04.2026 r. lub w przypadku zmian w recepturze albo technologii wytwarzania wyrobu, jego przeznaczenia oraz po zmianach przepisów prawnych mających związek z ocenionym wyrobem. / *The certificate may be changed or canceled after presenting relevant evidence by either party. This certificate expires 14.04.2026 or in the case of changes in the recipe or production technology of the product, its intended use and after changes of legal regulations related to the assessed product.*

KIEROWNIK
Zakładu Toksykologii Środowiska

prof. dr hab. Lidia Wolska