

01

nida

OKŁADZINY SUFITOWE NA PROFILACH NIDA CD 60 I NIDA ES

1



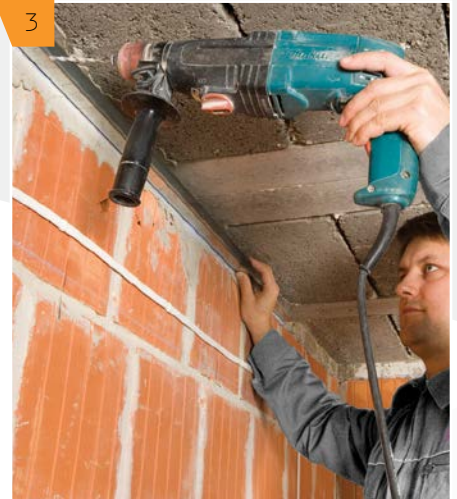
Prace przy montażu okładziny sufitowej z płyt gipsowych NIDA rozpoczynamy od wytrasowania powierzchni ścian, do których zakotwiony będzie profil przyścienny.

2



Przy trasowaniu powierzchni stropu zaznaczamy linię dzielącą strop na dwie połowy. Następnie wytyczamy równoległe do pierwszej linii w rozstawie co 400 mm. Na tak wytrasowanych liniach zaznaczamy punkty w rozstawie co 1000 mm, pamiętając o tym, aby pierwszy punkt na linii był w odległości maks. 200 mm od ściany.

3



W profilach przyściennych NIDA UD 27 znajdują się fabrycznie wykonane otwory, przez które nawiercamy ścianę pod kątki szybkiego montażu NIDA.

4



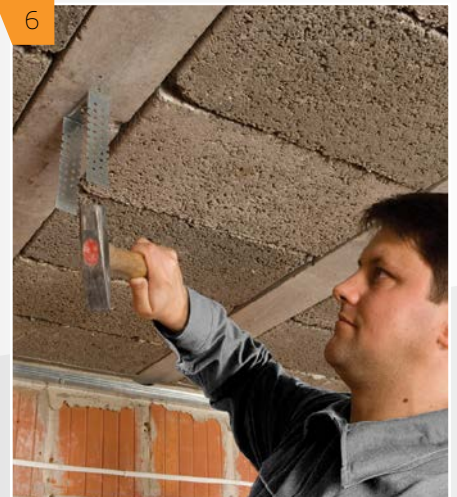
Przez otwory w profilach przyściennych przekładamy kątki szybkiego montażu NIDA i za pomocą młotka osadzamy na nich profil NIDA UD 27 na całym obwodzie sufitu.

5



Wykonujemy otwory w punktach zaznaczonych w kroku drugim.

6



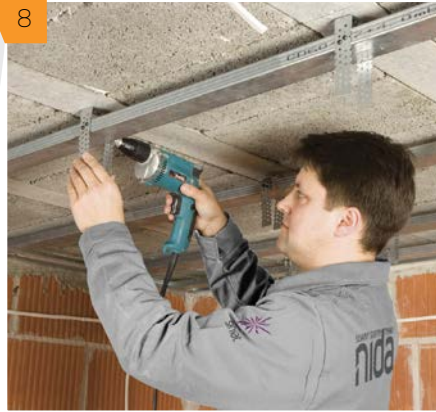
Wzdłuż wytyczonych linii mocujemy elementy do mocowania NIDA ES 60/75 lub NIDA ES 60/75 w zależności od tego na jaką wysokość chcemy opuścić nasz sufit.

7



Po zmierzeniu odległości pomiędzy ścianami docinamy profil NIDA CD 60 na żądany wymiar pomniejszony o 10 mm, aby po umocowaniu go w profilu przyściennym zachowany był pewien luz.

8



Po docięciu profilu NIDA CD 60 na żądany wymiar wsuwamy go w profil przyścienny. Za pomocą blachowkrętów NIDA do blach grubych 3,5 x 9,5/11 przykręcamy elementy NIDA ES do profili NIDA CD 60, pamiętając jednocześnie o poziomowaniu rusztu sufitu. Po przykręceniu profili do elementów NIDA ES odginamy ramiona elementu mocującego powyżej poziomu profili NIDA CD 60. Odległość pomiędzy profilami NIDA CD 60 wynosi 400 mm.

9



Stosujemy płyty gipsowe SYNIA™ (poproś w punkcie sprzedaży o broszurkę dot. płyt gipsowych SYNIA™) o grubości 12,5 mm. Pierwszą płytę gipsową przycinamy na długość np. 800 mm (lub wielokrotność 400 mm) i przygotowujemy do montażu na ruszcie sufitowym. Połączenie krawędzi SYNIA™ musi znajdować się na profilu.

10



Przy rozstawie 400 mm pomiędzy profilami płytę przykręcamy krawędzią wzdłużną, pokrytą kartonem, w kierunku prostopadłym do rusztu. Przy montażu płyty do rusztu sufitowego należy pamiętać o pozostawieniu szczeliny ok. 5 mm pomiędzy krawędziami płyty i ścianą. Wszystkie krawędzie płyty z logotypem SYNIA™ powinny łączyć się na profilu NIDA CD 60. Płytę przykręcamy tylko do profili NIDA CD 60. Płyty mocujemy z wzajemnym przesunięciem styków poprzecznych o min. 400 mm.

11



Po przykręceniu wszystkich płyt do rusztu sufitowego możemy przystąpić do wykonywania spoin pomiędzy płytami (więcej w ulotce o spoinowaniu płyt gipsowych). Po zaspoinowaniu połączeń pomiędzy płytami gipsowymi powierzchnia sufitu jest przygotowana do ostatecznego wykończenia: malowania, tapetowania, nakładania tynków dekoracyjnych, itp.

12



Gwarantujemy uzyskanie wysokiej jakości wykończenia przy zastosowaniu elementów systemu NIDA.

ZUŻYCIE MATERIAŁÓW NA 1 m² OKŁADZINY SUFITOWEJ NA PROFILACH NIDA CD 60 I ELEMENTACH MOCUJĄCYCH NIDA ES:

Materiał *	Ilość	j.m.	Cena u Twojego Dystrybutora
płyta gipsowa NIDA lub SYNIA™	1	m ²	
profil główny NIDA CD 60	2,5	m	
profil przyścienny NIDA UD 27	0,6	m	
element do mocowania NIDA ES	3,0	szt.	
łącznik wzdłużny NIDA LW 60	0,6	szt.	
blachowkręty NIDA 3,5 x 25	19	szt.	
wkręty do blachy NIDA 3,5 x 9,5/11 mm	18	szt.	
kołki rozporowe NIDA	0,6	szt.	
kołek rozporowy metalowy NIDA	3,0	szt.	
taśma zbrojąca NIDA	1,2	m	
gips szpachlowy NIDA Start	0,3	kg	
gips szpachlowy NIDA Finisz	0,1	kg	

* normy zużycia nie uwzględniają strat materiałowych

Przedstawione informacje i rozwiązania zostały opracowane w oparciu o aktualną wiedzę techniczną, badania w Centrum Rozwoju Technicznego Siniat i wewnętrznych jednostkach badawczych oraz wieloletnie doświadczenie i praktykę w montażu systemów suchej zabudowy. Siniat Sp. z o.o. nie ma bezpośredniego wpływu na projektowanie, warunki placu budowy, a także na sposób wykonywania prac. W związku z powyższym zastrzegamy, że są to wskazówki o charakterze ogólnym, których zastosowanie w praktyce nie może stanowić podstawy do jakichkolwiek roszczeń. Siniat Sp. z o.o. nie odpowiada za błędy powstałe w druku.

SINIAT SP. Z O.O.
ul. Przecławaska 8
03-879 Warszawa
Info NIDA 801 11 44 77
www.siniat.pl