

*Nida Podłoga*



## suchy jastrych

System suchego jastrychu Nida Podłoga składa się ze specjalnie modyfikowanych gipsowo-wiórowych z włóknami płyt podłogowych Nida Twarda KP i stanowi alternatywę rozwiązań konwencjonalnych (wylewki).

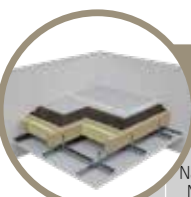
Suchy jastrych jest przeznaczony do układania na wszystkich podłogach, zarówno nowych, jak i przeznaczonych do renowacji. Jego niewielki ciężar oraz szybki i suchy

montaż sprawiają, że system ten jest idealnym rozwiązaniem problemu remontu starych i zniszczonych podłóg, szczególnie na osłabionych stropach. Oprócz ww. walorów suchy jastrych w technologii Siniat posiada odporność ogniową przy działaniu ognia od góry w klasie REI60, do osiągnięcia której wymagane jest zastosowanie dwóch warstw płyt gipsowo-wiórowych z włóknami grubości 12,5 mm Nida Twarda KP.

### spis rozdziału

1188 LWA/25  
1190 S/25  
1192 MW/25  
1194 PUF/25  
1196 LWA/25  
1198 S/25  
1200 MW/25

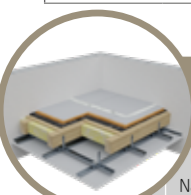
## nida Podłoga / indeks systemów



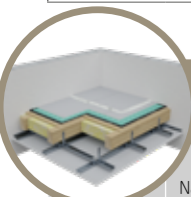
Strona	Nazwa systemu Nida Podłoga	Warstwa podkładowa (wyrównująca)		Poszycie płytami gipsowymi			Akcesoria zespalające				Obciążenia dopuszczające		Ciężar zabudowy 1m <sup>2</sup> 3)	Klasa odporności ogniowej (a → b) 1) 2)	System specjalny
		Materiał	Klasa reakcji na ogień	Nida	Oznaczenie wg normy	Grubość [mm]	Między warstwami płyt		Łączniki mechaniczne		Powierzchniowe	Punktowe			
							Grubość [mm]	Typ	Wkręty	Zszywki stalowe					
SYSTEM SUCHEGO JASTRYCHU UŁOŻONY NA WARSTWIE PODKŁADOWEJ Z PODSYPKI MINERALNEJ – ODPORNOŚĆ OGNIOWA OD GÓRY															
1189	LWA/25/Twarda	podsyпка	A1	Twarda KP	DEFH1IR	2x12,5	1,0	gipsowa masa szpachlowa	plyta-plyta	-	3,0	2,0	27,0	REI60	●
1189	LWA/25/Twarda	podsyпка	A1	Twarda KP	DEFH1IR	2x12,5	1,0	gipsowa masa szpachlowa	-	C4/23	3,0	2,0	27,0	REI60	●



Strona	Nazwa systemu Nida Podłoga	Warstwa podkładowa (wyrównująca)		Poszycie płytami gipsowymi			Akcesoria zespalające				Obciążenia dopuszczające		Ciężar zabudowy 1m <sup>2</sup> 3)	Klasa odporności ogniowej (a → b) 1) 2)	System specjalny
		Materiał	Klasa reakcji na ogień	Nida	Oznaczenie wg normy	Grubość [mm]	Między warstwami płyt		Łączniki mechaniczne		Powierzchniowe	Punktowe			
							Grubość [mm]	Typ	Wkręty	Zszywki stalowe					
SYSTEM SUCHEGO JASTRYCHU UŁOŻONY NA WARSTWIE PODKŁADOWEJ Z PŁYT ZE STYROPIANU – ODPORNOŚĆ OGNIOWA OD GÓRY															
1191	S/25/Twarda	stryropian	E	Twarda KP	DEFH1IR	2x12,5	1,0	gipsowa masa szpachlowa	plyta-plyta	-	3,0	2,0	27,0	REI60	●
1191	S/25/Twarda	stryropian	E	Twarda KP	DEFH1IR	2x12,5	1,0	gipsowa masa szpachlowa	-	C4/23	3,0	2,0	27,0	REI60	●



Strona	Nazwa systemu Nida Podłoga	Warstwa podkładowa (wyrównująca)		Poszycie płytami gipsowymi			Akcesoria zespalające				Obciążenia dopuszczające		Ciężar zabudowy 1m <sup>2</sup> 3)	Klasa odporności ogniowej (a → b) 1) 2)	System specjalny
		Materiał	Klasa reakcji na ogień	Nida	Oznaczenie wg normy	Grubość [mm]	Między warstwami płyt		Łączniki mechaniczne		Powierzchniowe	Punktowe			
							Grubość [mm]	Typ	Wkręty	Zszywki stalowe					
SYSTEM SUCHEGO JASTRYCHU UŁOŻONY NA WARSTWIE PODKŁADOWEJ Z PŁYT Z WEŁNY MINERALNEJ Z WŁÓKIEN SKALNYCH – ODPORNOŚĆ OGNIOWA OD GÓRY															
1193	MW/25/Twarda	wełna mineralna	A1	Twarda KP	DEFH1IR	2x12,5	1,0	gipsowa masa szpachlowa	plyta-plyta	-	3,0	2,0	27,0	REI60	●
1193	MW/25/Twarda	wełna mineralna	A1	Twarda KP	DEFH1IR	2x12,5	1,0	gipsowa masa szpachlowa	-	C4/23	3,0	2,0	27,0	REI60	●



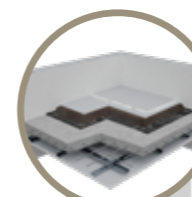
Strona	Nazwa systemu Nida Podłoga	Warstwa podkładowa (wyrównująca)		Poszycie płytami gipsowymi			Akcesoria zespalające				Obciążenia dopuszczające		Ciężar zabudowy 1m <sup>2</sup> 3)	Klasa odporności ogniowej (a → b) 1) 2)	System specjalny
		Materiał	Klasa reakcji na ogień	Nida	Oznaczenie wg normy	Grubość [mm]	Między warstwami płyt		Łączniki mechaniczne		Powierzchniowe	Punktowe			
							Grubość [mm]	Typ	Wkręty	Zszywki stalowe					
SYSTEM SUCHEGO JASTRYCHU UŁOŻONY NA WARSTWIE PODKŁADOWEJ Z MATY POLIURETANOWEJ – ODPORNOŚĆ OGNIOWA OD GÓRY															
1195	PUF/25/Twarda	mata z pianki PU	E	Twarda KP	DEFH1IR	2x12,5	1,0	gipsowa masa szpachlowa	plyta-plyta	-	3,0	2,0	27,0	REI60	●
1195	PUF/25/Twarda	mata z pianki PU	E	Twarda KP	DEFH1IR	2x12,5	1,0	gipsowa masa szpachlowa	-	C4/23	3,0	2,0	27,0	REI60	●

1) Klasyfikacja ogniowa nr LBO-086-KZ/21.

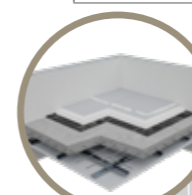
2) Klasa odporności ogniowej (a → b) - odporność ogniowa przy oddziaływaniu ognia od góry.

3) Ciężar zabudowy nie uwzględnia masy materiału podkładowego (podsyпка/styropian/wełna mineralna/pianka poliuretanowa).

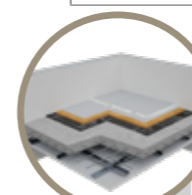
4) Systemu suchego jastrychu Nida Podłoga nie można stosować w pomieszczeniach mokrych (kuchnie zbiorowego żywienia, łazienki publiczne, pralnie itd.).



Strona	Nazwa systemu Nida Podłoga	Warstwa podkładowa (wyrównująca)		Poszycie płytami gipsowymi			Akcesoria zespalające				Obciążenia dopuszczające		Ciężar zabudowy 1m <sup>2</sup> 3)	Klasa odporności ogniowej (a → b) 1) 2)	System specjalny
		Materiał	Klasa reakcji na ogień	Nida	Oznaczenie wg normy	Grubość [mm]	Między warstwami płyt		Łączniki mechaniczne		Powierzchniowe	Punktowe			
							Grubość [mm]	Typ	Wkręty	Zszywki stalowe					
SYSTEM SUCHEGO JASTRYCHU UŁOŻONY NA WARSTWIE PODKŁADOWEJ Z PODSYPKI MINERALNEJ – ODPORNOŚĆ OGNIOWA OD GÓRY															
1197	LWA/25/Twarda	podsyпка	A1	Twarda KP	DEFH1IR	2x12,5	1,0	gipsowa masa szpachlowa	plyta-plyta	-	3,0	2,0	27,0	REI60	●
1197	LWA/25/Twarda	podsyпка	A1	Twarda KP	DEFH1IR	2x12,5	1,0	gipsowa masa szpachlowa	-	C4/23	3,0	2,0	27,0	REI60	●



Strona	Nazwa systemu Nida Podłoga	Warstwa podkładowa (wyrównująca)		Poszycie płytami gipsowymi			Akcesoria zespalające				Obciążenia dopuszczające		Ciężar zabudowy 1m <sup>2</sup> 3)	Klasa odporności ogniowej (a → b) 1) 2)	System specjalny
		Materiał	Klasa reakcji na ogień	Nida	Oznaczenie wg normy	Grubość [mm]	Między warstwami płyt		Łączniki mechaniczne		Powierzchniowe	Punktowe			
							Grubość [mm]	Typ	Wkręty	Zszywki stalowe					
SYSTEM SUCHEGO JASTRYCHU UŁOŻONY NA WARSTWIE PODKŁADOWEJ Z PŁYT ZE STYROPIANU – ODPORNOŚĆ OGNIOWA OD GÓRY															
1199	S/25/Twarda	stryropian	E	Twarda KP	DEFH1IR	2x12,5	1,0	gipsowa masa szpachlowa	plyta-plyta	-	3,0	2,0	27,0	REI60	●
1199	S/25/Twarda	stryropian	E	Twarda KP	DEFH1IR	2x12,5	1,0	gipsowa masa szpachlowa	-	C4/23	3,0	2,0	27,0	REI60	●



Strona	Nazwa systemu Nida Podłoga	Warstwa podkładowa (wyrównująca)		Poszycie płytami gipsowymi			Akcesoria zespalające				Obciążenia dopuszczające		Ciężar zabudowy 1m <sup>2</sup> 3)	Klasa odporności ogniowej (a → b) 1) 2)	System specjalny
		Materiał	Klasa reakcji na ogień	Nida	Oznaczenie wg normy	Grubość [mm]	Między warstwami płyt		Łączniki mechaniczne		Powierzchniowe	Punktowe			
							Grubość [mm]	Typ	Wkręty	Zszywki stalowe					
SYSTEM SUCHEGO JASTRYCHU UŁOŻONY NA WARSTWIE PODKŁADOWEJ Z PŁYT Z WEŁNY MINERALNEJ Z WŁÓKIEN SKALNYCH – ODPORNOŚĆ OGNIOWA OD GÓRY															
1201	MW/25/Twarda	wełna mineralna	A1	Twarda KP	DEFH1IR	2x12,5	1,0	gipsowa masa szpachlowa	plyta-plyta	-	3,0	2,0	27,0	REI60	●
1201	MW/25/Twarda	wełna mineralna	A1	Twarda KP	DEFH1IR	2x12,5	1,0	gipsowa masa szpachlowa	-	C4/23	3,0	2,0	27,0	REI60	●

1) Klasyfikacja ogniowa nr LBO-086-KZ/21.

2) Klasa odporności ogniowej (a → b) - odporność ogniowa przy oddziaływaniu ognia od góry.

3) Ciężar zabudowy nie uwzględnia masy materiału podkładowego (podsyпка/styropian/wełna mineralna/pianka poliuretanowa).

4) Systemu suchego jastrychu Nida Podłoga nie można stosować w pomieszczeniach mokrych (kuchnie zbiorowego żywienia, łazienki publiczne, pralnie itd.).

**nida Podłoga**



Klasa odporności ogniowej:  
**REI60**



Ciężar 1m<sup>2</sup> zabudowy:  
**27,0 kg**



Obciążenie powierzchniowe:  
**3,0 kN/m<sup>2</sup>**



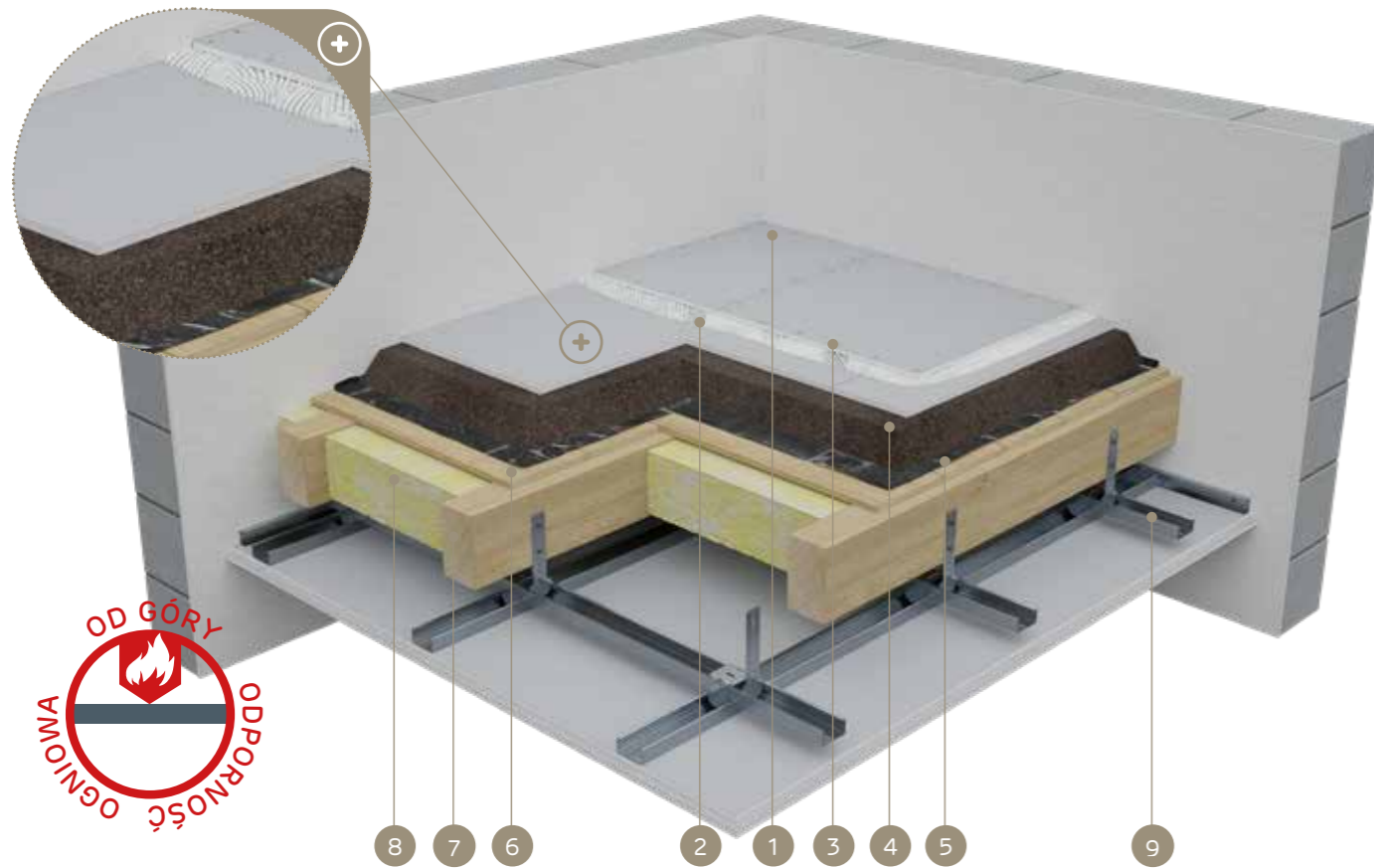
Obciążenie punktowe:  
**2,0 kN**



Numer dokumentu związanego:  
**Klasyfikacja Ogniowa**

Klasyfikacja ogniowa:  
**LBO-086-KZ/21**

SYSTEMY:  
**LWA/25**



**SYSTEM SUCHEGO JASTRYCHU UŁOŻONY NA WARSTWIE PODKŁADOWEJ Z PODSYPKI MINERALNEJ – ODPORNOŚĆ OGNIOWA OD GÓRY**

**PARAMETRY TECHNICZNE**

Nazwa systemu Nida Podłoga	Warstwa podkładowa (wyrównująca)		Posycie płytami gipsowymi				Akcesoria zespalające			Obciążenia dopuszczające		Ciężar zabudowy 1m <sup>2</sup> 3)	Klasa odporności ogniowej (a → b) 1 2)	System specjalny
	Materiał	Klasa reakcji na ogień	Nida	Oznaczenie wg normy	Grubość [mm]	Między warstwami płyt		Łączniki mechaniczne		Powierzchniowe	Punktowe			
						Grubość [mm]	Typ	Wkręty	Zszywki stalowe					
LWA/25/Twarda	podsyпка	A1	Twarda KP	DEFH1IR	2x12,5	1,0	gipsowa masa szpachlowa	plyta-plyta	-	3,0	2,0	27,0	REI60	●
LWA/25/Twarda	podsyпка	A1	Twarda KP	DEFH1IR	2x12,5	1,0	gipsowa masa szpachlowa	-	C4/23	3,0	2,0	27,0	REI60	●

<sup>1)</sup> Klasyfikacja ogniowa nr LBO-086-KZ/21.

<sup>2)</sup> Klasa odporności ogniowej (a → b) - odporność ogniowa przy oddziaływaniu ognia od góry.

<sup>3)</sup> Ciężar zabudowy nie uwzględnia masy materiału podkładowego (podsyпка/styropian/wełna mineralna/pienka poliuretanowa).

<sup>4)</sup> Systemu suchego jastrychu Nida Podłoga nie można stosować w pomieszczeniach mokrych (kuchnie zbiorowego żywienia, łaźnie publiczne, pralnie itd.).

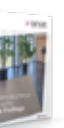
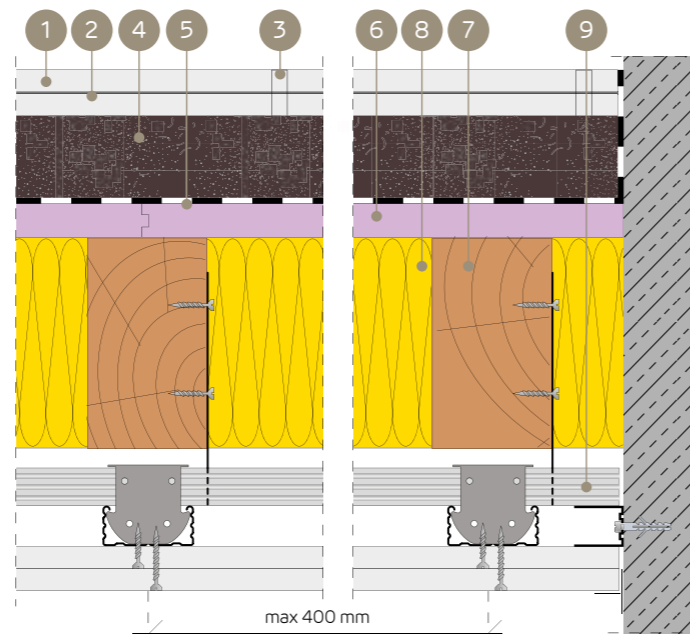
**ZUŻYCIIE MATERIAŁÓW NA 1M<sup>2</sup> SUCHEGO JASTRYCHU W SYSTEMIE NIDA PODŁOGA**

Nazwa materiału	J.m.	Typ systemu Nida Podłoga	
		LWA/25/Twarda	LWA/25/Twarda
		Zużycie materiału na 1m <sup>2</sup>	
Płyta Nida Twarda KP	m <sup>2</sup>	2,0	2,0
Wkręty płyta-płyta Nida 5,0x35 mm	szt.	20,0	-
Zszywki stalowe ocynkowane C4/23	szt.	-	20,0
Gips szpachlowy Nida Max (warstwa szczepna) <sup>5)</sup>	kg	3,0	3,0
Gips szpachlowy Nida Max (szpachlowanie połączeń) <sup>5)</sup>	kg	wg. z.	wg. z.
Podkład - sucha podsyпка na każdy 1 cm grubości	l	10,0	10,0
Pas izolacji brzegowej z wełny mineralnej	m	wg. z.	wg. z.

<sup>5)</sup> Alternatywnie stosować gips szpachlowy Nida Fire lub klej gipsowy Nida Fix. Normy zużycia nie uwzględniają strat materiałowych.

**MATERIAŁY:**

1. Płyta podłogowa Nida Twarda KP
2. Masa szpachlowa Nida Max
3. Zszywki stalowe
4. Podsyпка wyrównująca (np. keramzyt)
5. Izolacja przeciwwilgociowa
6. Wykończenie stropu: deski lub płyty drewnopodobne
7. Drewniane belki stropowe
8. Materiał izolacyjny wełna mineralna
9. Konstrukcja sufitu podwieszanego Nida Sufit





**nida Podłoga**



Klasa odporności ogniowej:  
**REI60**



Ciężar 1m<sup>2</sup> zabudowy:  
**27,0 kg**



Obciążenie powierzchniowe:  
**3,0 kN/m<sup>2</sup>**



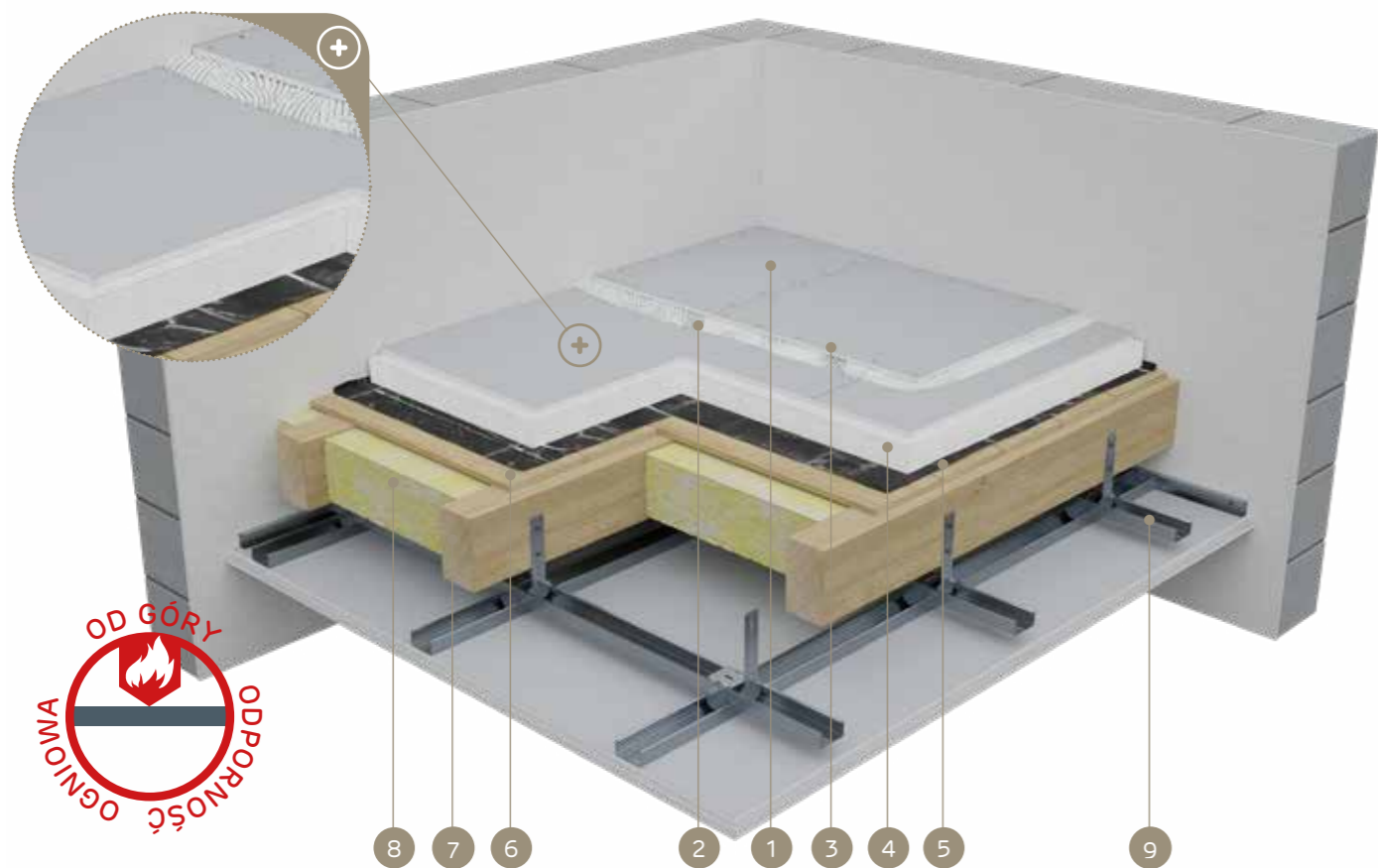
Obciążenie punktowe:  
**2,0 kN**



Numer dokumentu związanego:  
**Klasyfikacja Ogniowa**

Klasyfikacja ogniowa:  
**LBO-086-KZ/21**

SYSTEMY:  
**S/25**



**SYSTEM SUCHEGO JASTRYCHU UŁOŻONY NA WARSTWIE PODKŁADOWEJ Z PŁYT ZE STYROPIANU – ODPORNOŚĆ OGNIOWA OD GÓRY**

**PARAMETRY TECHNICZNE**

Nazwa systemu Nida Podłoga	Warstwa podkładowa (wyrównująca)		Posycie płytami gipsowymi				Akcesoria zespalające			Obciążenia dopuszczające		Ciężar zabudowy 1m <sup>2</sup> 3)	Klasa odporności ogniowej (a → b) 1 2)	System specjalny
	Materiał	Klasa reakcji na ogień	Nida	Oznaczenie wg normy	Grubość [mm]	Między warstwami płyt		Łączniki mechaniczne		Powierzchniowe	Punktowe			
						Grubość [mm]	Typ	Wkręty	Zszywki stalowe					
S/25/Twarda	stryropian	E	Twarda KP	DEFH1IR	2x12,5	1,0	gipsowa masa szpachlowa	plyta-plyta	-	3,0	2,0	27,0	REI60	●
S/25/Twarda	stryropian	E	Twarda KP	DEFH1IR	2x12,5	1,0	gipsowa masa szpachlowa	-	C4/23	3,0	2,0	27,0	REI60	●

<sup>1)</sup> Klasyfikacja ogniowa nr LBO-086-KZ/21.

<sup>2)</sup> Klasa odporności ogniowej (a → b) - odporność ogniowa przy oddziaływaniu ognia od góry.

<sup>3)</sup> Ciężar zabudowy nie uwzględnia masy materiału podkładowego (podsypka/styropian/wełna mineralna/pienka poliuretanova).

<sup>4)</sup> Systemu suchego jastrychu Nida Podłoga nie można stosować w pomieszczeniach mokrych (kuchnie zbiorowego żywienia, łaźnie publiczne, pralnie itd.).

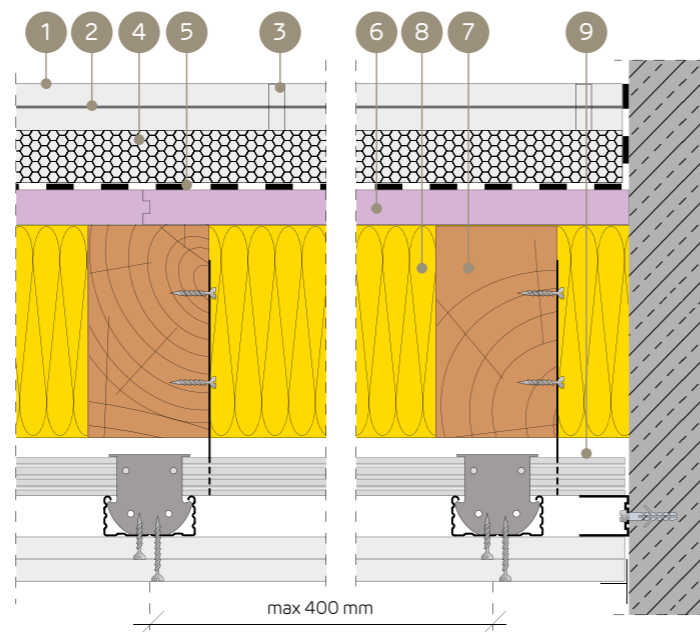
**ZUŻYCIIE MATERIAŁÓW NA 1M<sup>2</sup> SUCHEGO JASTRYCHU W SYSTEMIE NIDA PODŁOGA**

Nazwa materiału	J.m.	Typ systemu Nida Podłoga	
		S/25/Twarda	S/25/Twarda
		Zużycie materiału na 1m <sup>2</sup>	
Płyta Nida Twarda KP	m <sup>2</sup>	2,0	2,0
Wkręty płyta-płyta Nida 5,0x35 mm	szt.	20,0	-
Zszywki stalowe ocynkowane C4/23	szt.	-	20,0
Gips szpachlowy Nida Max (warstwa szczepna) <sup>5)</sup>	kg	3,0	3,0
Gips szpachlowy Nida Max (szpachlowanie połączeń) <sup>5)</sup>	kg	wg. z.	wg. z.
Podkład - styropian	m <sup>2</sup>	1,0	1,0
Pas izolacji brzegowej z wełny mineralnej	m	wg. z.	wg. z.

<sup>5)</sup> Alternatywnie stosować gips szpachlowy Nida Fire lub klej gipsowy Nida Fix. Normy zużycia nie uwzględniają strat materiałowych.

**MATERIAŁY:**

1. Płyta podłogowa Nida Twarda KP
2. Masa szpachlowa Nida Max
3. Zszywki stalowe
4. Styropian
5. Izolacja przeciwwilgociowa
6. Wykończenie stropu: deski lub płyty drewnopodobne
7. Drewniane belki stropowe
8. Materiał izolacyjny wełna mineralna
9. Konstrukcja sufitu podwieszanego Nida Sufit



**nida Podłoga**



Klasa odporności ogniowej:  
**REI60**



Ciężar 1m<sup>2</sup> zabudowy:  
**27,0 kg**



Obciążenie powierzchniowe:  
**3,0 kN/m<sup>2</sup>**



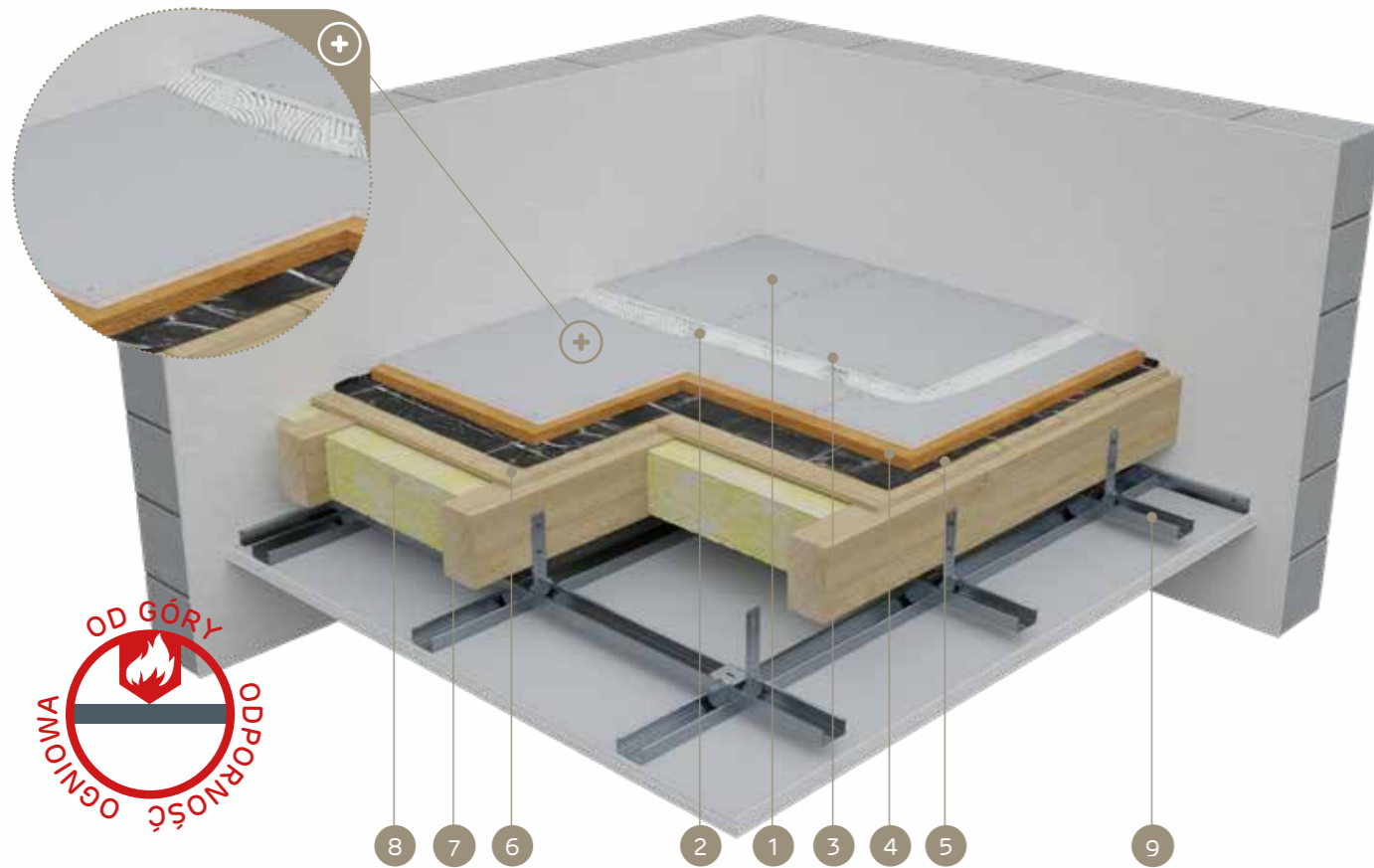
Obciążenie punktowe:  
**2,0 kN**



Numer dokumentu związanego:  
**Klasyfikacja Ogniowa**

Klasyfikacja ogniowa:  
**LBO-086-KZ/21**

SYSTEMY:  
**MW/25**



**SYSTEM SUCHEGO JASTRYCHU UŁOŻONY NA WARSTWIE PODKŁADOWEJ Z PŁYT Z WEŁNY MINERALNEJ Z WŁÓKIEN SKALNYCH – ODPORNOŚĆ OGNIOWA OD GÓRY**

**PARAMETRY TECHNICZNE**

Nazwa systemu Nida Podłoga	Warstwa podkładowa (wyrównująca)		Posycie płytami gipsowymi			Akcesoria zespalające				Obciążenia dopuszczające		Ciężar zabudowy 1m <sup>2</sup> 3)	Klasa odporności ogniowej (a → b) 1 2)	System specjalny
	Materiał	Klasa reakcji na ogień	Nida	Oznaczenie wg normy	Grubość [mm]	Między warstwami płyt		Łączniki mechaniczne		Powierzchniowe	Punktowe			
						Grubość [mm]	Typ	Wkręty	Zszywki stalowe					
MW/25/Twarda	wełna mineralna	A1	Twarda KP	DEFH1IR	2x12,5	1,0	gipsowa masa szpachlowa	plyta-plyta	-	3,0	2,0	27,0	REI60	●
MW/25/Twarda	wełna mineralna	A1	Twarda KP	DEFH1IR	2x12,5	1,0	gipsowa masa szpachlowa	-	C4/23	3,0	2,0	27,0	REI60	●

<sup>1)</sup> Klasyfikacja ogniowa nr LBO-086-KZ/21.

<sup>2)</sup> Klasa odporności ogniowej (a → b) - odporność ogniowa przy oddziaływaniu ognia od góry.

<sup>3)</sup> Ciężar zabudowy nie uwzględnia masy materiału podkładowego (podsypka/styropian/wełna mineralna/pienka poliuretanowa).

<sup>4)</sup> Systemu suchego jastrychu Nida Podłoga nie można stosować w pomieszczeniach mokrych (kuchnie zbiorowego żywienia, łaźnie publiczne, pralnie itd.).

**ZUŻYCIЕ MATERIAŁÓW NA 1M<sup>2</sup> SUCHEGO JASTRYCHU W SYSTEMIE NIDA PODŁOGA**

Nazwa materiału	J.m.	Typ systemu Nida Podłoga	
		MW/25/Twarda	MW/25/Twarda
		Zużycie materiału na 1m <sup>2</sup>	
Płyta Nida Twarda KP	m <sup>2</sup>	2,0	2,0
Wkręty płyta-płyta Nida 5,0x35 mm	szt.	20,0	-
Zszywki stalowe ocynkowane C4/23	szt.	-	20,0
Gips szpachlowy Nida Max (warstwa szczepna) <sup>5)</sup>	kg	3,0	3,0
Gips szpachlowy Nida Max (szpachlowanie połączeń) <sup>5)</sup>	kg	wg. z.	wg. z.
Podkład - wełna mineralna <sup>6)</sup>	m <sup>2</sup>	1,0	1,0
Pas izolacji brzegowej z wełny mineralnej	m	wg. z.	wg. z.

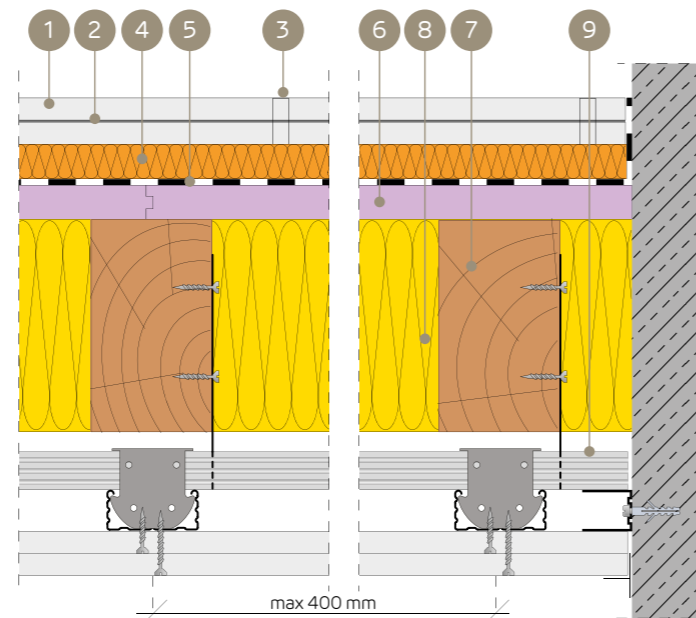
<sup>5)</sup> Alternatywnie stosować gips szpachlowy Nida Fire lub klej gipsowy Nida Fix.

<sup>6)</sup> Płyty z wełny mineralnej z włókien skalnych; gęstość min. 100 kg/m<sup>3</sup>.

Normy zużycia nie uwzględniają strat materiałowych.

**MATERIAŁY:**

1. Płyta podłogowa Nida Twarda KP
2. Masa szpachlowa Nida Max
3. Zszywki stalowe
4. Wełna skalna
5. Izolacja przeciwwilgociowa
6. Wykończenie stropu: deski lub płyty drewnopodobne
7. Drewniane belki stropowe
8. Materiał izolacyjny wełna mineralna
9. Konstrukcja sufitu podwieszanego Nida Sufit



**nida Podłoga**



Klasa odporności ogniowej:  
**REI60**



Ciężar 1m<sup>2</sup> zabudowy:  
**27,0 kg**



Obciążenie powierzchniowe:  
**3,0 kN/m<sup>2</sup>**



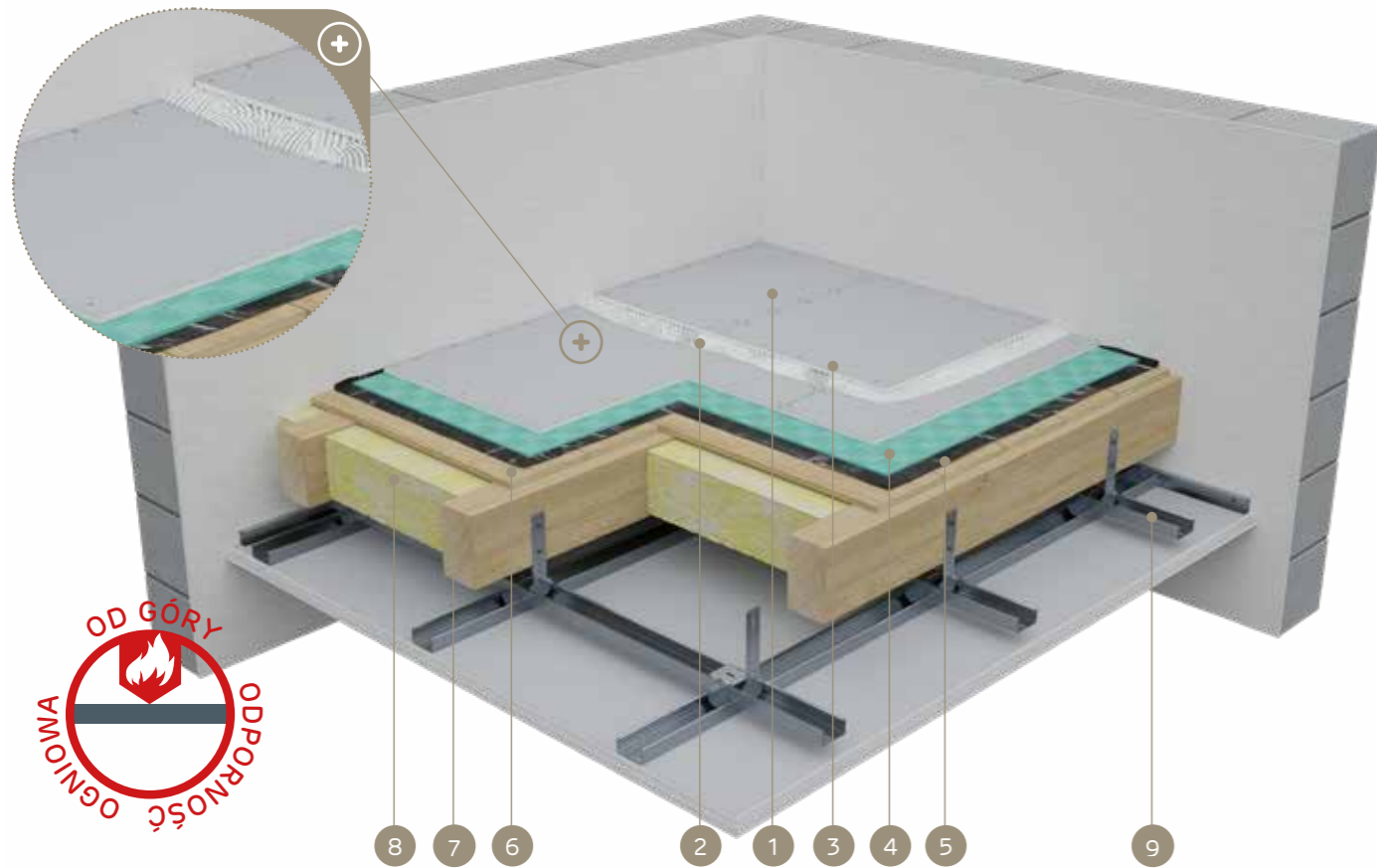
Obciążenie punktowe:  
**2,0 kN**



Numer dokumentu związanego:  
**Klasyfikacja Ogniowa**

Klasyfikacja ogniowa:  
**LBO-086-KZ/21**

SYSTEMY:  
**PUF/25**



**SYSTEM SUCHEGO JASTRYCHU UŁOŻONY NA WARSTWIE PODKŁADOWEJ Z MATY POLIURETANOWEJ – ODPORNOŚĆ OGNIOWA OD GÓRY**

**PARAMETRY TECHNICZNE**

Nazwa systemu Nida Podłoga	Warstwa podkładowa (wyrównująca)		Posycie płytami gipsowymi				Akcesoria zespalające			Obciążenia dopuszczające		Ciężar zabudowy 1m <sup>2</sup> 3)	Klasa odporności ogniowej (a → b) 1 2)	System specjalny
	Materiał	Klasa reakcji na ogień	Nida	Oznaczenie wg normy	Grubość [mm]	Między warstwami płyt		Wkręty	Zszywki stalowe	Powierzchniowe	Punktowe			
						Grubość [mm]	Typ							
PUF/25/Twarda	mata z pianki PU	E	Twarda KP	DEFH1IR	2x12,5	1,0	gipsowa masa szpachlowa	plyta-plyta	-	3,0	2,0	27,0	REI60	●
PUF/25/Twarda	mata z pianki PU	E	Twarda KP	DEFH1IR	2x12,5	1,0	gipsowa masa szpachlowa	-	C4/23	3,0	2,0	27,0	REI60	●

<sup>1)</sup> Klasyfikacja ogniowa nr LBO-086-KZ/21.

<sup>2)</sup> Klasa odporności ogniowej (a → b) - odporność ogniowa przy oddziaływaniu ognia od góry.

<sup>3)</sup> Ciężar zabudowy nie uwzględnia masy materiału podkładowego (podsypka/styropian/wełna mineralna/pianka poliuretanowa).

<sup>4)</sup> Systemu suchego jastrychu Nida Podłoga nie można stosować w pomieszczeniach mokrych (kuchnie zbiorowego żywienia, łaźnie publiczne, pralnie itd.).

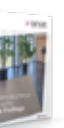
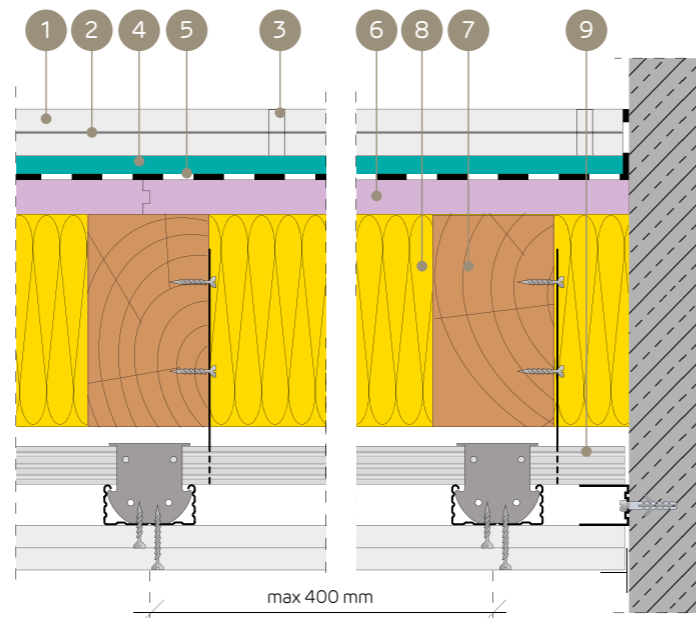
**ZUŻYCIIE MATERIAŁÓW NA 1M<sup>2</sup> SUCHEGO JASTRYCHU W SYSTEMIE NIDA PODŁOGA**

Nazwa materiału	J.m.	Typ systemu Nida Podłoga	
		PUF/25/Twarda	PUF/25/Twarda
		Zużycie materiału na 1m <sup>2</sup>	
Płyta Nida Twarda KP	m <sup>2</sup>	2,0	2,0
Wkręty płyta-płyta Nida 5,0x35 mm	szt.	20,0	-
Zszywki stalowe ocynkowane C4/23	szt.	-	20,0
Gips szpachlowy Nida Max (warstwa szczepna) <sup>5)</sup>	kg	3,0	3,0
Gips szpachlowy Nida Max (szpachlowanie połączeń) <sup>5)</sup>	kg	wg. z.	wg. z.
Podkład - mata z pianki poliuretanowej	m <sup>2</sup>	1,0	1,0
Pas izolacji brzegowej z wełny mineralnej	m	wg. z.	wg. z.

<sup>5)</sup> Alternatywnie stosować gips szpachlowy Nida Fire lub klej gipsowy Nida Fix. Normy zużycia nie uwzględniają strat materiałowych.

**MATERIAŁY:**

1. Płyta podłogowa Nida Twarda KP
2. Masa szpachlowa Nida Max
3. Zszywki stalowe
4. Pianka
5. Izolacja przeciwwilgociowa
6. Wykończenie stropu: deski lub płyty drewnopodobne
7. Drewniane belki stropowe
8. Materiał izolacyjny wełna mineralna
9. Konstrukcja sufitu podwieszanego Nida Sufit





**nida Podłoga**



Klasa odporności ogniowej:  
**REI60**



Ciężar 1m<sup>2</sup> zabudowy:  
**27,0 kg**



Obciążenie powierzchniowe:  
**3,0 kN/m<sup>2</sup>**



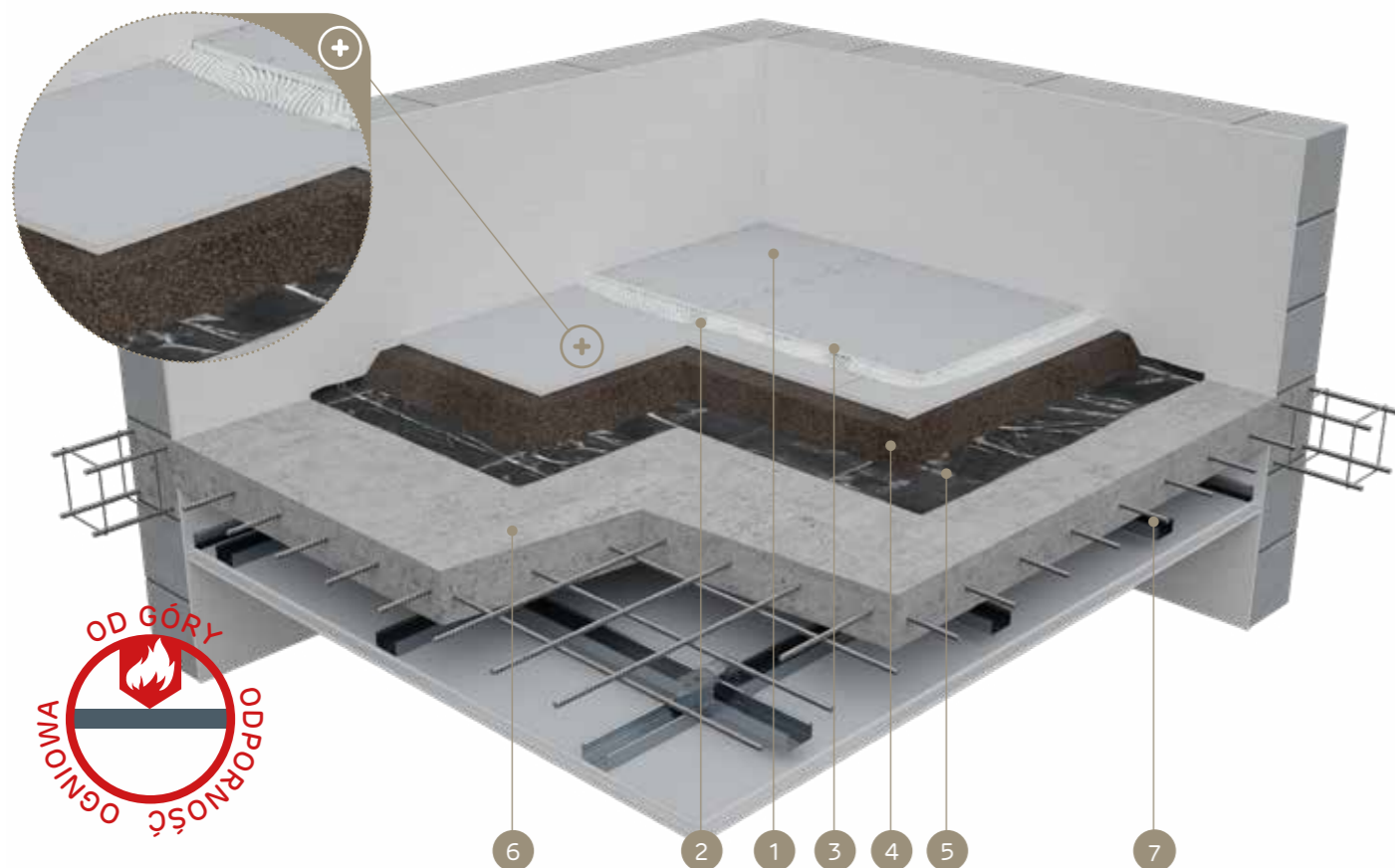
Obciążenie punktowe:  
**2,0 kN**



Numer dokumentu związanego:  
**Klasyfikacja Ogniowa**

Klasyfikacja ogniowa:  
**LBO-086-KZ/21**

SYSTEMY:  
**LWA/25**



**SYSTEM SUCHEGO JASTRYCHU UŁOŻONY NA WARSTWIE PODKŁADOWEJ Z PODSYPKI MINERALNEJ – ODPORNOŚĆ OGNIOWA OD GÓRY**

**PARAMETRY TECHNICZNE**

Nazwa systemu Nida Podłoga	Warstwa podkładowa (wyrównująca)		Posycie płytami gipsowymi			Akcesoria zespalające				Obciążenia dopuszczające		Ciężar zabudowy 1m <sup>2</sup> 3)	Klasa odporności ogniowej (a → b) 1 2)	System specjalny
	Materiał	Klasa reakcji na ogień	Nida	Oznaczenie wg normy	Grubość [mm]	Między warstwami płyt		Łączniki mechaniczne		Powierzchniowe	Punktowe			
						Grubość [mm]	Typ	Wkręty	Zszywki stalowe					
LWA/25/Twarda	podsyпка	A1	Twarda KP	DEFH1IR	2x12,5	1,0	gipsowa masa szpachlowa	plyta-plyta	-	3,0	2,0	27,0	REI60	●
LWA/25/Twarda	podsyпка	A1	Twarda KP	DEFH1IR	2x12,5	1,0	gipsowa masa szpachlowa	-	C4/23	3,0	2,0	27,0	REI60	●

<sup>1)</sup> Klasyfikacja ogniowa nr LBO-086-KZ/21.

<sup>2)</sup> Klasa odporności ogniowej (a → b) - odporność ogniowa przy oddziaływaniu ognia od góry.

<sup>3)</sup> Ciężar zabudowy nie uwzględnia masy materiału podkładowego (podsyпка/styropian/wełna mineralna/pienka poliuretanowa).

<sup>4)</sup> Systemu suchego jastrychu Nida Podłoga nie można stosować w pomieszczeniach mokrych (kuchnie zbiorowego żywienia, łaźnie publiczne, pralnie itd.).

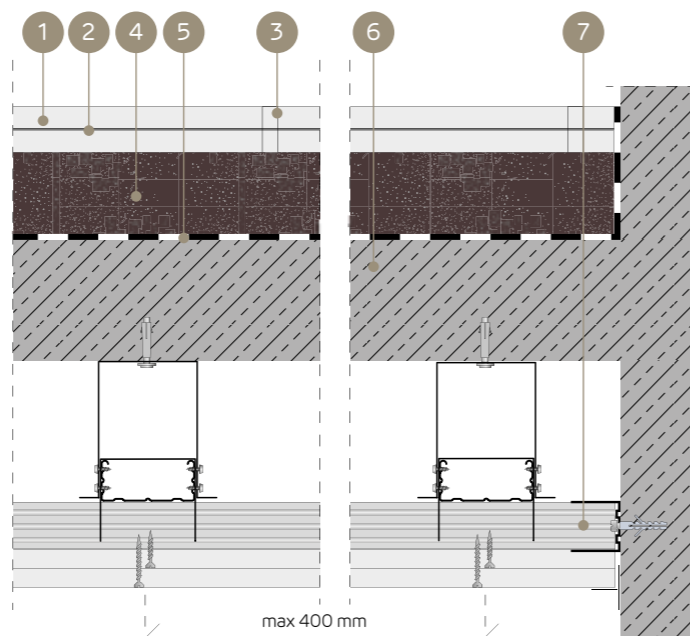
**ZUŻYCIIE MATERIAŁÓW NA 1M<sup>2</sup> SUCHEGO JASTRYCHU W SYSTEMIE NIDA PODŁOGA**

Nazwa materiału	J.m.	Typ systemu Nida Podłoga	
		LWA/25/Twarda	LWA/25/Twarda
		Zużycie materiału na 1m <sup>2</sup>	
Płyta Nida Twarda KP	m <sup>2</sup>	2,0	2,0
Wkręty płyta-płyta Nida 5,0x35 mm	szt.	20,0	-
Zszywki stalowe ocynkowane C4/23	szt.	-	20,0
Gips szpachlowy Nida Max (warstwa szczepna) <sup>5)</sup>	kg	3,0	3,0
Gips szpachlowy Nida Max (szpachlowanie połączeń) <sup>5)</sup>	kg	wg. z.	wg. z.
Podkład - sucha podsyпка na każdy 1 cm grubości	l	10,0	10,0
Pas izolacji brzegowej z wełny mineralnej	m	wg. z.	wg. z.

<sup>5)</sup> Alternatywnie stosować gips szpachlowy Nida Fire lub klej gipsowy Nida Fix. Normy zużycia nie uwzględniają strat materiałowych.

**MATERIAŁY:**

1. Płyta podłogowa Nida Twarda KP
2. Masa szpachlowa Nida Max
3. Zszywki stalowe
4. Podsyпка wyrównująca (np. keramzyt)
5. Izolacja przeciwwilgociowa
6. Strop żelbetowy
7. Konstrukcja sufitu podwieszanego Nida Sufit



**nida Podłoga**



Klasa odporności ogniowej:  
**REI60**



Ciężar 1m<sup>2</sup> zabudowy:  
**27,0 kg**



Obciążenie powierzchniowe:  
**3,0 kN/m<sup>2</sup>**



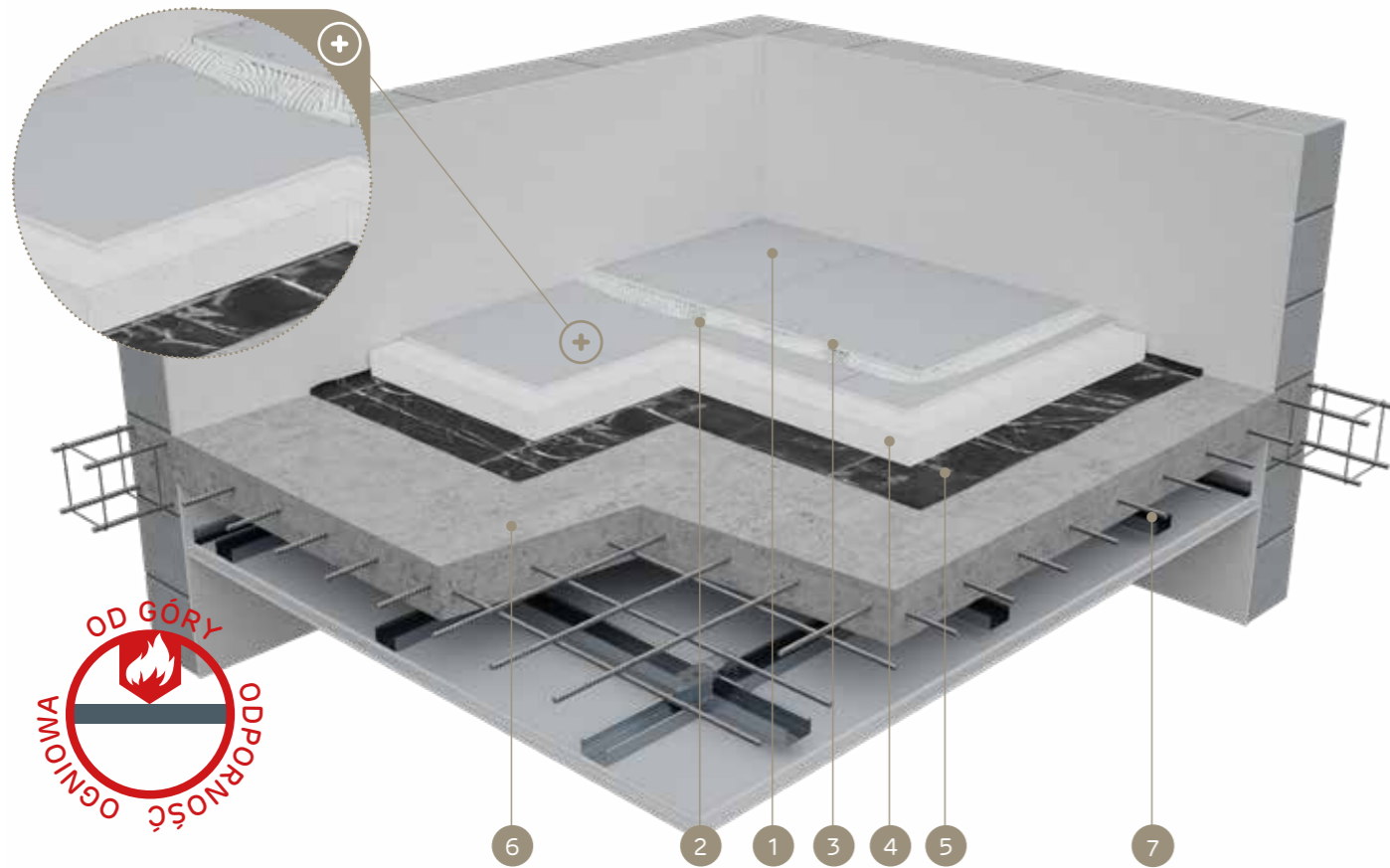
Obciążenie punktowe:  
**2,0 kN**



Numer dokumentu związanego:  
**Klasyfikacja Ogniowa**

Klasyfikacja ogniowa:  
**LBO-086-KZ/21**

SYSTEMY:  
**S/25**



**SYSTEM SUCHEGO JASTRYCHU UŁOŻONY NA WARSTWIE PODKŁADOWEJ Z PŁYT ZE STYROPIANU – ODPORNOŚĆ OGNIOWA OD GÓRY**

**PARAMETRY TECHNICZNE**

Nazwa systemu Nida Podłoga	Warstwa podkładowa (wyrównująca)		Posycie płytami gipsowymi				Akcesoria zespalające			Obciążenia dopuszczające		Ciężar zabudowy 1m <sup>2</sup> 3)	Klasa odporności ogniowej (a → b) 1 2)	System specjalny
	Materiał	Klasa reakcji na ogień	Nida	Oznaczenie wg normy	Grubość [mm]	Między warstwami płyt		Łączniki mechaniczne	Powierzchniowe	Punktowe				
						Grubość [mm]	Typ				Wkręty			
S/25/Twarda	stryropian	E	Twarda KP	DEFH1IR	2x12,5	1,0	gipsowa masa szpachlowa	plyta-plyta	-	3,0	2,0	27,0	REI60	●
S/25/Twarda	stryropian	E	Twarda KP	DEFH1IR	2x12,5	1,0	gipsowa masa szpachlowa	-	C4/23	3,0	2,0	27,0	REI60	●

<sup>1)</sup> Klasyfikacja ogniowa nr LBO-086-KZ/21.

<sup>2)</sup> Klasa odporności ogniowej (a → b) - odporność ogniowa przy oddziaływaniu ognia od góry.

<sup>3)</sup> Ciężar zabudowy nie uwzględnia masy materiału podkładowego (podsypka/styropian/wełna mineralna/pienka poliuretanowa).

<sup>4)</sup> Systemu suchego jastrychu Nida Podłoga nie można stosować w pomieszczeniach mokrych (kuchnie zbiorowego żywienia, łaźnie publiczne, pralnie itd.).

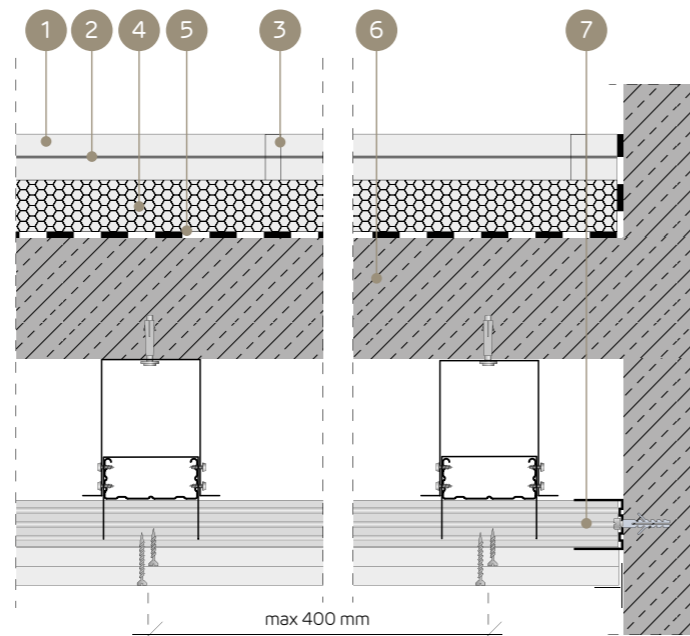
**ZUŻYCIIE MATERIAŁÓW NA 1M<sup>2</sup> SUCHEGO JASTRYCHU W SYSTEMIE NIDA PODŁOGA**

Nazwa materiału	J.m.	Typ systemu Nida Podłoga	
		S/25/Twarda	S/25/Twarda
		Zużycie materiału na 1m <sup>2</sup>	
Płyta Nida Twarda KP	m <sup>2</sup>	2,0	2,0
Wkręty płyta-płyta Nida 5,0x35 mm	szt.	20,0	-
Zszywki stalowe ocynkowane C4/23	szt.	-	20,0
Gips szpachlowy Nida Max (warstwa szczepna) 5)	kg	3,0	3,0
Gips szpachlowy Nida Max (szpachlowanie połączeń) 5)	kg	wg. z.	wg. z.
Podkład - styropian	m <sup>2</sup>	1,0	1,0
Pas izolacji brzegowej z wełny mineralnej	m	wg. z.	wg. z.

<sup>5)</sup> Alternatywnie stosować gips szpachlowy Nida Fire lub klej gipsowy Nida Fix. Normy zużycia nie uwzględniają strat materiałowych.

**MATERIAŁY:**

1. Płyta podłogowa Nida Twarda KP
2. Masa szpachlowa Nida Max
3. Zszywki stalowe
4. Styropian
5. Izolacja przeciwwilgociowa
6. Strop żelbetowy
7. Konstrukcja sufitu podwieszanego Nida Sufit





**nida Podłoga**



Klasa odporności ogniowej:  
**REI60**



Ciężar 1m<sup>2</sup> zabudowy:  
**27,0 kg**



Obciążenie powierzchniowe:  
**3,0 kN/m<sup>2</sup>**



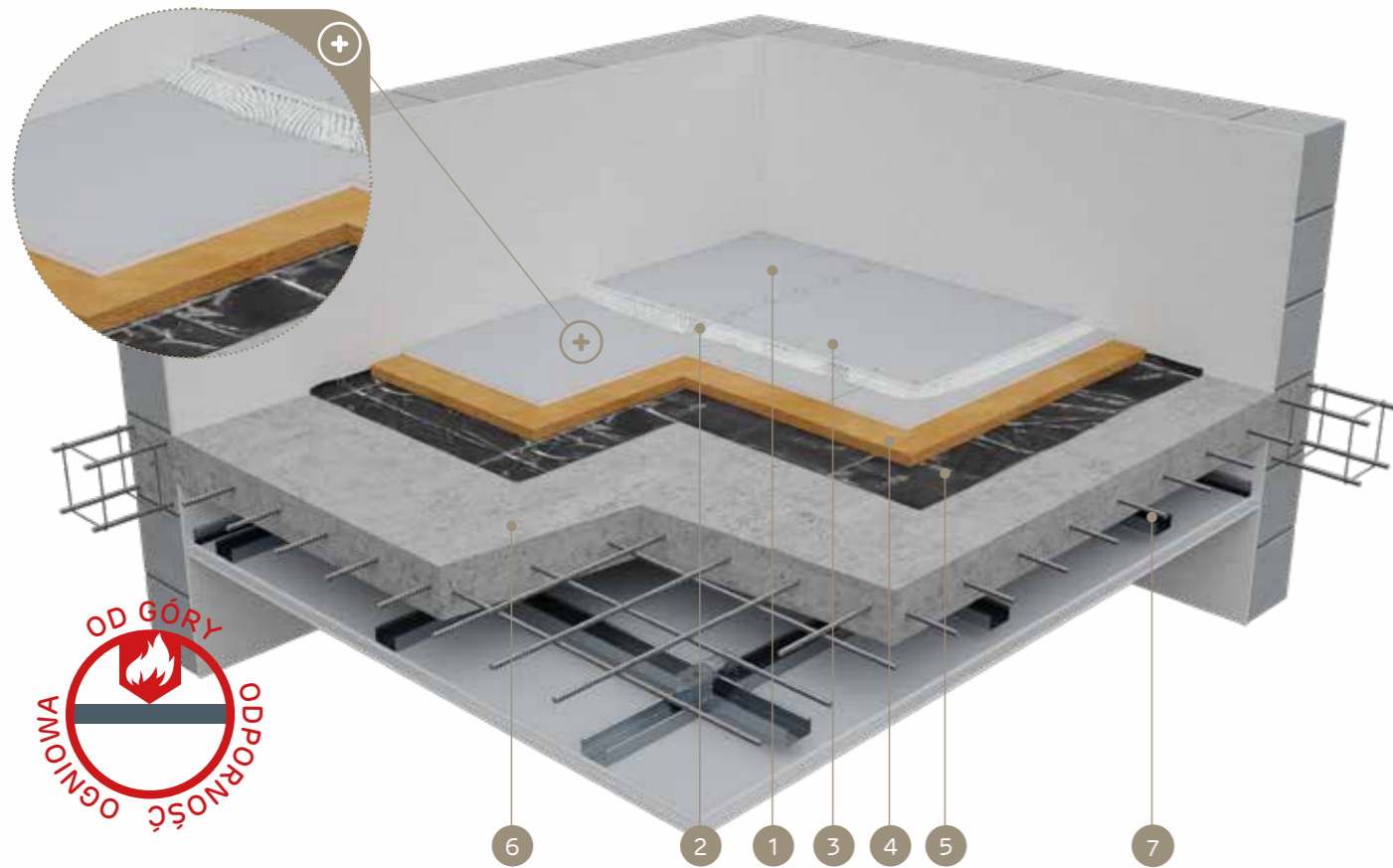
Obciążenie punktowe:  
**2,0 kN**



Numer dokumentu związanego:  
**Klasyfikacja Ogniowa**

Klasyfikacja ogniowa:  
**LBO-086-KZ/21**

SYSTEMY:  
**MW/25**



**SYSTEM SUCHEGO JASTRYCHU UŁOŻONY NA WARSTWIE PODKŁADOWEJ Z PŁYT Z WEŁNY MINERALNEJ Z WŁÓKIEN SKALNYCH – ODPORNOŚĆ OGNIOWA OD GÓRY**

**PARAMETRY TECHNICZNE**

Nazwa systemu Nida Podłoga	Warstwa podkładowa (wyrównująca)		Posycie płytami gipsowymi				Akcesoria zespalające			Obciążenia dopuszczające		Ciężar zabudowy 1m <sup>2</sup> 3)	Klasa odporności ogniowej (a → b) 1 2)	System specjalny
	Materiał	Klasa reakcji na ogień	Nida	Oznaczenie wg normy	Grubość [mm]	Między warstwami płyt		Łączniki mechaniczne		Powierzchniowe	Punktowe			
						Grubość [mm]	Typ	Wkręty	Zszywki stalowe					
MW/25/Twarda	wełna mineralna	A1	Twarda KP	DEFH1IR	2x12,5	1,0	gipsowa masa szpachlowa	plyta-plyta	-	3,0	2,0	27,0	REI60	●
MW/25/Twarda	wełna mineralna	A1	Twarda KP	DEFH1IR	2x12,5	1,0	gipsowa masa szpachlowa	-	C4/23	3,0	2,0	27,0	REI60	●

<sup>1)</sup> Klasyfikacja ogniowa nr LBO-086-KZ/21.

<sup>2)</sup> Klasa odporności ogniowej (a → b) - odporność ogniowa przy oddziaływaniu ognia od góry.

<sup>3)</sup> Ciężar zabudowy nie uwzględnia masy materiału podkładowego (podsypka/styropian/wełna mineralna/pienka poliuretanowa).

<sup>4)</sup> Systemu suchego jastrychu Nida Podłoga nie można stosować w pomieszczeniach mokrych (kuchnie zbiorowego żywienia, łaźnie publiczne, pralnie itd.).

**ZUŻYCIIE MATERIAŁÓW NA 1M<sup>2</sup> SUCHEGO JASTRYCHU W SYSTEMIE NIDA PODŁOGA**

Nazwa materiału	J.m.	Typ systemu Nida Podłoga	
		MW/25/Twarda	MW/25/Twarda
		Zużycie materiału na 1m <sup>2</sup>	
Płyta Nida Twarda KP	m <sup>2</sup>	2,0	2,0
Wkręty płyta-płyta Nida 5,0x35 mm	szt.	20,0	-
Zszywki stalowe ocynkowane C4/23	szt.	-	20,0
Gips szpachlowy Nida Max (warstwa szczepna) <sup>5)</sup>	kg	3,0	3,0
Gips szpachlowy Nida Max (szpachlowanie połączeń) <sup>5)</sup>	kg	wg. z.	wg. z.
Podkład - wełna mineralna <sup>6)</sup>	m <sup>2</sup>	1,0	1,0
Pas izolacji brzegowej z wełny mineralnej	m	wg. z.	wg. z.

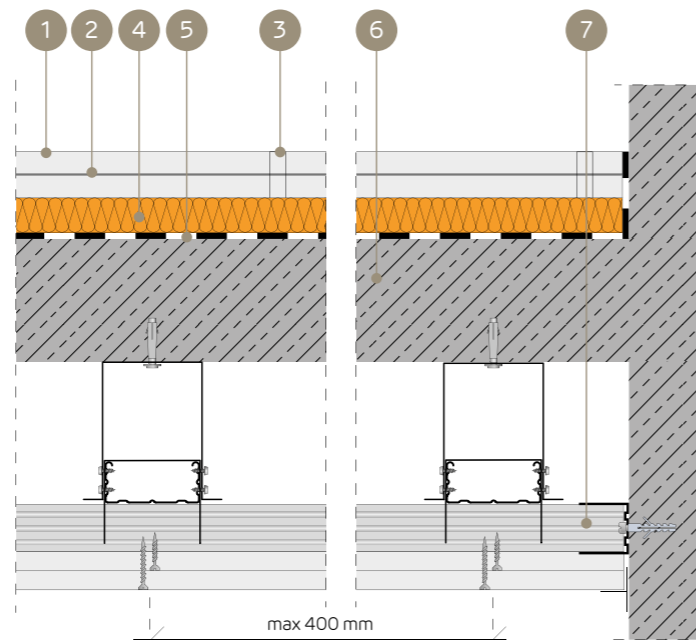
<sup>5)</sup> Alternatywnie stosować gips szpachlowy Nida Fire lub klej gipsowy Nida Fix.

<sup>6)</sup> Płyty z wełny mineralnej z włókien skalnych; gęstość min. 100 kg/m<sup>3</sup>.

Normy zużycia nie uwzględniają strat materiałowych.

**MATERIAŁY:**

1. Płyta podłogowa Nida Twarda KP
2. Masa szpachlowa Nida Max
3. Zszywki stalowe
4. Wełna skalna
5. Izolacja przeciwwilgociowa
6. Strop żelbetowy
7. Konstrukcja sufitu podwieszanego Nida Sufit



# System suchego jastrychu **Nida Podłoga**

System suchego jastrychu Nida Podłoga został opracowany do stosowania na wszystkich rodzajach stropów, zarówno nowych, jak i przeznaczonych do renowacji. Szeroki zakres stosowania systemu, jego niewielki ciężar oraz szybki

i suchy montaż sprawiają, że system ten jest idealnym rozwiązaniem problemu starych i zniszczonych podłóg, szczególnie na osłabionych stropach. Oprócz w/w walorów suchy jastrych w technologii Siniat posiada odporność ogniową przy

działaniu ognia od góry w klasie REI60, do spełnienia której wymagane jest zastosowanie dwóch warstw płyt gipsowo-wiórowych z włóknami grubości 12,5 mm Nida Twarda KP typ DEFH1IR.

## Nazewnictwo systemów suchego jastrychu

W celu ułatwienia Państwu czytania i identyfikacji poszczególnych rozwiązań systemowych, przedstawiamy przykładowe oznaczenie ze szczegółowym opisem poszczególnych elementów.

## Nida Podłoga LWA / 25 / Twarda

Nazwa systemu Nida

Typ materiału wyrównującego:

- LWA – podsypka np. keramzyt
- S – styropian
- MW – wełna mineralna
- PUF – pianka poliuretanowa

Sumaryczna grubość opłytkowania [mm]:

- 25 = 2x12,5

Rodzaj opłytkowania Nida:

- Nida Twarda KP



## KONSTRUKCJE PODŁOGOWE DLA RÓŻNYCH ZASTOSOWAŃ I OBCIĄŻEŃ UŻYTKOWYCH

Konstrukcje podłogowe dla różnych zastosowań i obciążeń użytkowych zostały dobrane na podstawie wymagań normy **PN-EN 1991-1-1** (Eurokod 1: Oddziaływania na konstrukcje – Część 1-1: Oddziaływania ogólne – ciężar objętościowy, ciężar własny, obciążenia użytkowe w budynkach).

Kategoria	Zastosowanie	Obciążenie użytkowe wg PN-EN 1991-1-1		Możliwa warstwa podkładowa	
		Obciążenie powierzchniowe kN/m <sup>2</sup>	Obciążenie punktowe kN	Sucha podsypka	Styropian
				Grubość [mm]	
A	Powierzchnie mieszkalne, takie jak pokoje w budynkach mieszkalnych, sypialnie i poczekalnie w szpitalach, sypialnie w hotelach, kuchnie i toalety	1,5 - 2,0	2,0 - 3,0	20 - 100	20
B	Powierzchnie biurowe	2,0 - 3,0	1,5 - 4,5	20	-
C1	Powierzchnie ze stołami itd. (w szkołach, kawiarniach, restauracjach, stołówkach, czytelniach, recepcjach, poczekalniach itd.)	2,0 - 3,0	3,0 - 4,0	20	-
C2	Powierzchnie z zamocowanymi siedzeniami (w kościołach, teatrach lub kinach, pokojach konferencyjnych, salach wykładowych, salach zebrań, poczekalniach dworcowych)	3,0 - 4,0	2,5 - 7,0	20	-
C3	Powierzchnie bez przeszkód utrudniających poruszanie się ludzi (w muzeach, salach wystawowych), powierzchnie ogólnie dostępne w budynkach użyteczności publicznej, hotelach, szpitalach, podjazdach kolejowych	3,0 - 5,0	4,0 - 7,0	20	-
D1	Powierzchnie w sklepach sprzedaży detalicznej	4,0 - 5,0	3,5 - 7,0	20	-