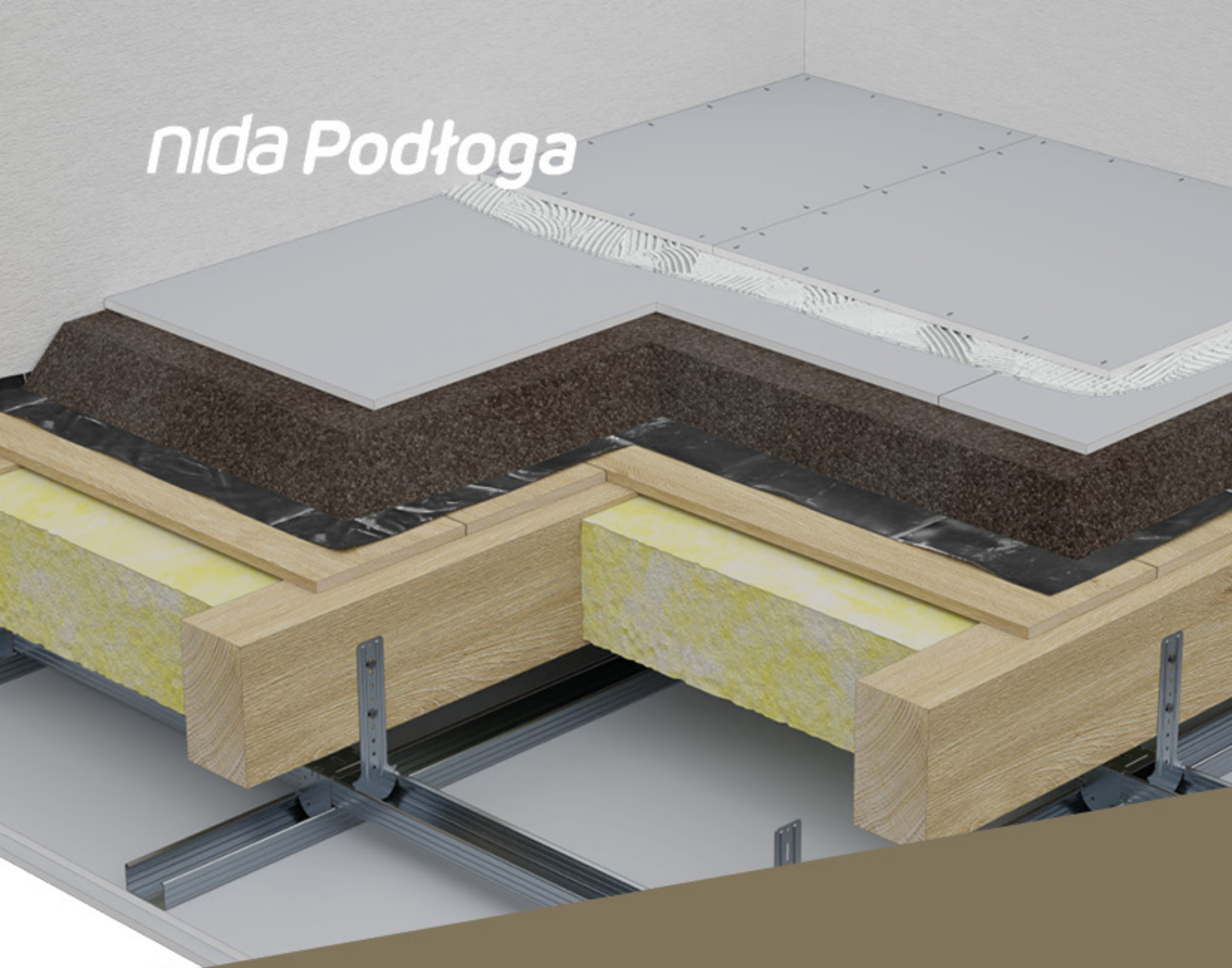


nida Podłoga



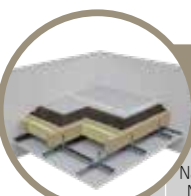
suchy jastrych

System suchego jastrychu Nida Podłoga składa się ze specjalnie modyfikowanych gipsowo-wiórowych z włóknami płyt podłogowych Nida Twarda KP i stanowi alternatywę do rozwiązań konwencjonalnych (wylewki).

Suchy jastrych jest przeznaczony do układania na wszystkich podłogach, zarówno nowych, jak i przeznaczonych do renowacji. Jego niewielki ciężar oraz szybki i suchy montaż sprawiają że system ten jest ideal-

nym rozwiązaniem problemu remontu starych i zniszczonych podłóg, szczególnie na osłabionych stropach. Oprócz w/w walorów suchy jastrych w technologii Siniat posiada odporność ogniową przy działaniu ognia od góry w klasie REI60, do spełnienia której wymagane jest zastosowanie dwóch warstw płyt gipsowo-wiórowych z włóknami grubości 12,5 mm Nida Twarda KP.

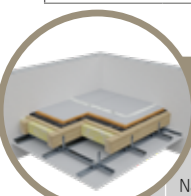
nida Podłoga / indeks systemów



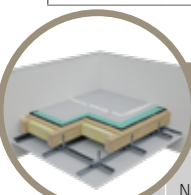
Strona	Nazwa systemu Nida Podłoga	Warstwa podkładowa (wyrównująca)		Poszycie płytami gipsowymi			Akcesoria zespalające				Obciążenia dopuszczające		Ciężar zabudowy 1m ² 3)	Klasa odporności ogniowej (a → b) 1) 2)	System specjalny
		Materiał	Klasa reakcji na ogień	Nida	Oznaczenie wg normy	Grubość [mm]	Między warstwami płyt		Łączniki mechaniczne		Powierzchniowe	Punktowe			
							Grubość [mm]	Typ	Wkręty	Zszywki stalowe					
SYSTEM SUCHEGO JASTRYCHU UŁOŻONY NA WARSTWIE PODKŁADOWEJ Z PODSYPKI MINERALNEJ – ODPORNOŚĆ OGNIOWA OD GÓRY															
1189	LWA/25/Twarda	podsyпка	A1	Twarda KP	DEFH1IR	2x12,5	1,0	gipsowa masa szpachlowa	plyta-plyta	-	3,0	2,0	27,0	REI60	●
1189	LWA/25/Twarda	podsyпка	A1	Twarda KP	DEFH1IR	2x12,5	1,0	gipsowa masa szpachlowa	-	C4/23	3,0	2,0	27,0	REI60	●



Strona	Nazwa systemu Nida Podłoga	Warstwa podkładowa (wyrównująca)		Poszycie płytami gipsowymi			Akcesoria zespalające				Obciążenia dopuszczające		Ciężar zabudowy 1m ² 3)	Klasa odporności ogniowej (a → b) 1) 2)	System specjalny
		Materiał	Klasa reakcji na ogień	Nida	Oznaczenie wg normy	Grubość [mm]	Między warstwami płyt		Łączniki mechaniczne		Powierzchniowe	Punktowe			
							Grubość [mm]	Typ	Wkręty	Zszywki stalowe					
SYSTEM SUCHEGO JASTRYCHU UŁOŻONY NA WARSTWIE PODKŁADOWEJ Z PŁYT ZE STYROPIANU – ODPORNOŚĆ OGNIOWA OD GÓRY															
1191	S/25/Twarda	stryropian	E	Twarda KP	DEFH1IR	2x12,5	1,0	gipsowa masa szpachlowa	plyta-plyta	-	3,0	2,0	27,0	REI60	●
1191	S/25/Twarda	stryropian	E	Twarda KP	DEFH1IR	2x12,5	1,0	gipsowa masa szpachlowa	-	C4/23	3,0	2,0	27,0	REI60	●



Strona	Nazwa systemu Nida Podłoga	Warstwa podkładowa (wyrównująca)		Poszycie płytami gipsowymi			Akcesoria zespalające				Obciążenia dopuszczające		Ciężar zabudowy 1m ² 3)	Klasa odporności ogniowej (a → b) 1) 2)	System specjalny
		Materiał	Klasa reakcji na ogień	Nida	Oznaczenie wg normy	Grubość [mm]	Między warstwami płyt		Łączniki mechaniczne		Powierzchniowe	Punktowe			
							Grubość [mm]	Typ	Wkręty	Zszywki stalowe					
SYSTEM SUCHEGO JASTRYCHU UŁOŻONY NA WARSTWIE PODKŁADOWEJ Z PŁYT Z WEŁNY MINERALNEJ Z WŁÓKIEN SKALNYCH – ODPORNOŚĆ OGNIOWA OD GÓRY															
1193	MW/25/Twarda	wełna mineralna	A1	Twarda KP	DEFH1IR	2x12,5	1,0	gipsowa masa szpachlowa	plyta-plyta	-	3,0	2,0	27,0	REI60	●
1193	MW/25/Twarda	wełna mineralna	A1	Twarda KP	DEFH1IR	2x12,5	1,0	gipsowa masa szpachlowa	-	C4/23	3,0	2,0	27,0	REI60	●



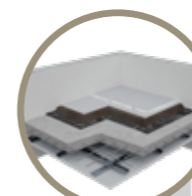
Strona	Nazwa systemu Nida Podłoga	Warstwa podkładowa (wyrównująca)		Poszycie płytami gipsowymi			Akcesoria zespalające				Obciążenia dopuszczające		Ciężar zabudowy 1m ² 3)	Klasa odporności ogniowej (a → b) 1) 2)	System specjalny
		Materiał	Klasa reakcji na ogień	Nida	Oznaczenie wg normy	Grubość [mm]	Między warstwami płyt		Łączniki mechaniczne		Powierzchniowe	Punktowe			
							Grubość [mm]	Typ	Wkręty	Zszywki stalowe					
SYSTEM SUCHEGO JASTRYCHU UŁOŻONY NA WARSTWIE PODKŁADOWEJ Z MATY POLIURETANOWEJ – ODPORNOŚĆ OGNIOWA OD GÓRY															
1195	PUF/25/Twarda	mata z pianki PU	E	Twarda KP	DEFH1IR	2x12,5	1,0	gipsowa masa szpachlowa	plyta-plyta	-	3,0	2,0	27,0	REI60	●
1195	PUF/25/Twarda	mata z pianki PU	E	Twarda KP	DEFH1IR	2x12,5	1,0	gipsowa masa szpachlowa	-	C4/23	3,0	2,0	27,0	REI60	●

1) Klasyfikacja ogniowa nr LBO-086-KZ/21.

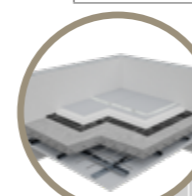
2) Klasa odporności ogniowej (a → b) - odporność ogniowa przy oddziaływaniu ognia od góry.

3) Ciężar zabudowy nie uwzględnia masy materiału podkładowego (podsyпка/styropan/wełna mineralna/pianka poliuretanowa).

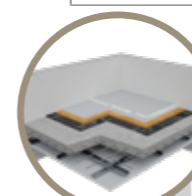
4) Systemu suchego jastrychu Nida Podłoga nie można stosować w pomieszczeniach mokrych (kuchnie zbiorowego żywienia, łaźnie publiczne, pralnie itd.).



Strona	Nazwa systemu Nida Podłoga	Warstwa podkładowa (wyrównująca)		Poszycie płytami gipsowymi			Akcesoria zespalające				Obciążenia dopuszczające		Ciężar zabudowy 1m ² 3)	Klasa odporności ogniowej (a → b) 1) 2)	System specjalny
		Materiał	Klasa reakcji na ogień	Nida	Oznaczenie wg normy	Grubość [mm]	Między warstwami płyt		Łączniki mechaniczne		Powierzchniowe	Punktowe			
							Grubość [mm]	Typ	Wkręty	Zszywki stalowe					
SYSTEM SUCHEGO JASTRYCHU UŁOŻONY NA WARSTWIE PODKŁADOWEJ Z PODSYPKI MINERALNEJ – ODPORNOŚĆ OGNIOWA OD GÓRY															
1197	LWA/25/Twarda	podsyпка	A1	Twarda KP	DEFH1IR	2x12,5	1,0	gipsowa masa szpachlowa	plyta-plyta	-	3,0	2,0	27,0	REI60	●
1197	LWA/25/Twarda	podsyпка	A1	Twarda KP	DEFH1IR	2x12,5	1,0	gipsowa masa szpachlowa	-	C4/23	3,0	2,0	27,0	REI60	●



Strona	Nazwa systemu Nida Podłoga	Warstwa podkładowa (wyrównująca)		Poszycie płytami gipsowymi			Akcesoria zespalające				Obciążenia dopuszczające		Ciężar zabudowy 1m ² 3)	Klasa odporności ogniowej (a → b) 1) 2)	System specjalny
		Materiał	Klasa reakcji na ogień	Nida	Oznaczenie wg normy	Grubość [mm]	Między warstwami płyt		Łączniki mechaniczne		Powierzchniowe	Punktowe			
							Grubość [mm]	Typ	Wkręty	Zszywki stalowe					
SYSTEM SUCHEGO JASTRYCHU UŁOŻONY NA WARSTWIE PODKŁADOWEJ Z PŁYT ZE STYROPIANU – ODPORNOŚĆ OGNIOWA OD GÓRY															
1199	S/25/Twarda	stryropian	E	Twarda KP	DEFH1IR	2x12,5	1,0	gipsowa masa szpachlowa	plyta-plyta	-	3,0	2,0	27,0	REI60	●
1199	S/25/Twarda	stryropian	E	Twarda KP	DEFH1IR	2x12,5	1,0	gipsowa masa szpachlowa	-	C4/23	3,0	2,0	27,0	REI60	●



Strona	Nazwa systemu Nida Podłoga	Warstwa podkładowa (wyrównująca)		Poszycie płytami gipsowymi			Akcesoria zespalające				Obciążenia dopuszczające		Ciężar zabudowy 1m ² 3)	Klasa odporności ogniowej (a → b) 1) 2)	System specjalny
		Materiał	Klasa reakcji na ogień	Nida	Oznaczenie wg normy	Grubość [mm]	Między warstwami płyt		Łączniki mechaniczne		Powierzchniowe	Punktowe			
							Grubość [mm]	Typ	Wkręty	Zszywki stalowe					
SYSTEM SUCHEGO JASTRYCHU UŁOŻONY NA WARSTWIE PODKŁADOWEJ Z PŁYT Z WEŁNY MINERALNEJ Z WŁÓKIEN SKALNYCH – ODPORNOŚĆ OGNIOWA OD GÓRY															
1201	MW/25/Twarda	wełna mineralna	A1	Twarda KP	DEFH1IR	2x12,5	1,0	gipsowa masa szpachlowa	plyta-plyta	-	3,0	2,0	27,0	REI60	●
1201	MW/25/Twarda	wełna mineralna	A1	Twarda KP	DEFH1IR	2x12,5	1,0	gipsowa masa szpachlowa	-	C4/23	3,0	2,0	27,0	REI60	●

1) Klasyfikacja ogniowa nr LBO-086-KZ/21.

2) Klasa odporności ogniowej (a → b) - odporność ogniowa przy oddziaływaniu ognia od góry.

3) Ciężar zabudowy nie uwzględnia masy materiału podkładowego (podsyпка/styropan/wełna mineralna/pianka poliuretanowa).

4) Systemu suchego jastrychu Nida Podłoga nie można stosować w pomieszczeniach mokrych (kuchnie zbiorowego żywienia, łaźnie publiczne, pralnie itd.).

nida Podłoga



Klasa odporności ogniowej:
REI60



Ciężar 1m² zabudowy:
27,0 kg



Obciążenie powierzchniowe:
3,0 kN/m²



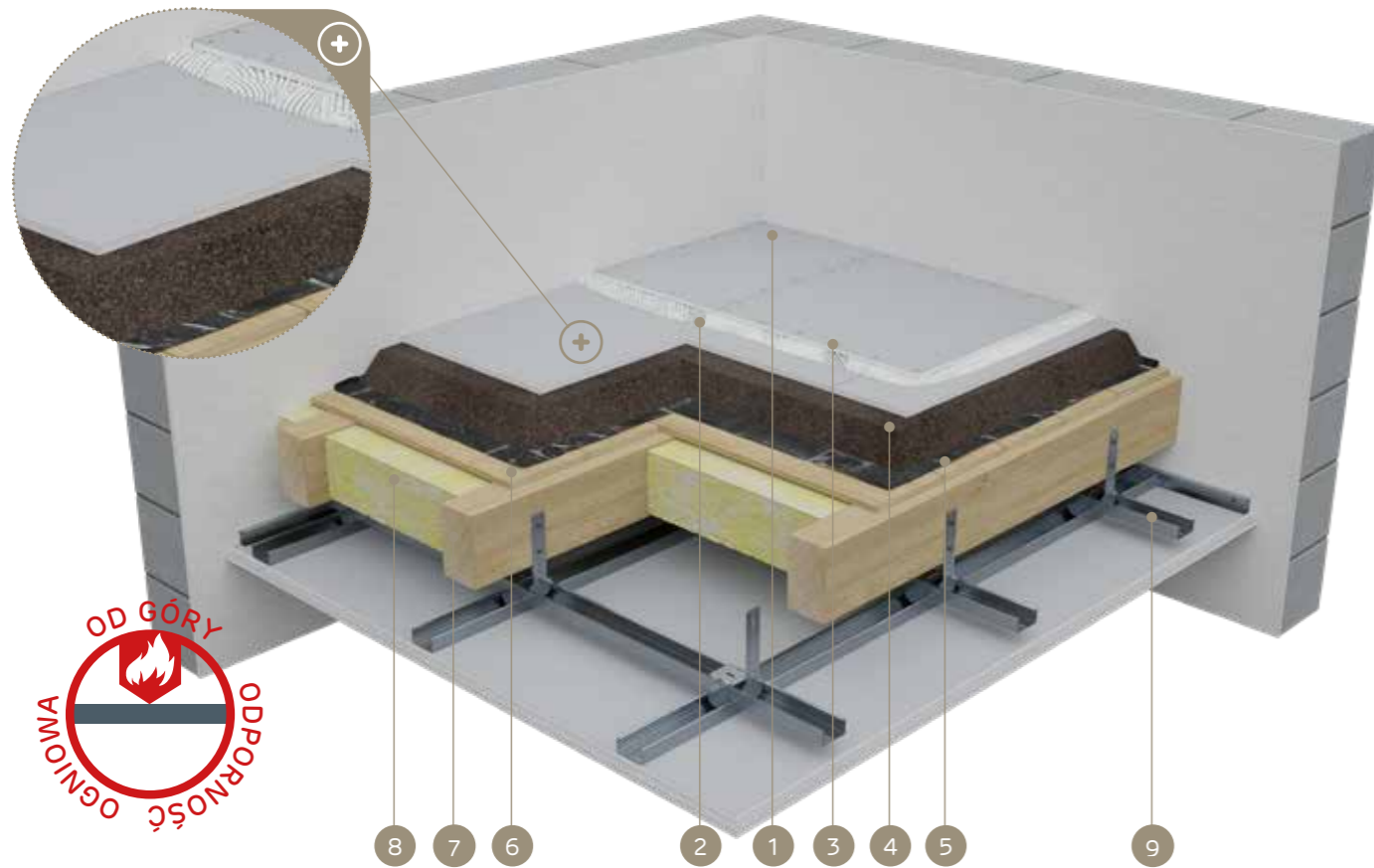
Obciążenie punktowe:
2,0 kN



Numer dokumentu związanego:
Klasyfikacja Ogniowa

Klasyfikacja ogniowa:
LBO-086-KZ/21

SYSTEMY:
LWA/25



SYSTEM SUCHEGO JASTRYCHU UŁOŻONY NA WARSTWIE PODKŁADOWEJ Z PODSYPKI MINERALNEJ – ODPORNOŚĆ OGNIOWA OD GÓRY

PARAMETRY TECHNICZNE

Nazwa systemu Nida Podłoga	Warstwa podkładowa (wyrównująca)		Posycie płytami gipsowymi			Akcesoria zespalające				Obciążenia dopuszczające		Ciężar zabudowy 1m ² 3)	Klasa odporności ogniowej (a → b) 1 2)	System specjalny
	Materiał	Klasa reakcji na ogień	Nida	Oznaczenie wg normy	Grubość [mm]	Między warstwami płyt		Łączniki mechaniczne		Powierzchniowe	Punktowe			
						Grubość [mm]	Typ	Wkręty	Zszywki stalowe					
LWA/25/Twarda	podsyпка	A1	Twarda KP	DEFH1IR	2x12,5	1,0	gipsowa masa szpachlowa	plyta-plyta	-	3,0	2,0	27,0	REI60	●
LWA/25/Twarda	podsyпка	A1	Twarda KP	DEFH1IR	2x12,5	1,0	gipsowa masa szpachlowa	-	C4/23	3,0	2,0	27,0	REI60	●

¹⁾ Klasyfikacja ogniowa nr LBO-086-KZ/21.

²⁾ Klasa odporności ogniowej (a → b) - odporność ogniowa przy oddziaływaniu ognia od góry.

³⁾ Ciężar zabudowy nie uwzględnia masy materiału podkładowego (podsyпка/styropian/wełna mineralna/pienka poliuretanowa).

⁴⁾ Systemu suchego jastrychu Nida Podłoga nie można stosować w pomieszczeniach mokrych (kuchnie zbiorowego żywienia, łaźnie publiczne, pralnie itd.).

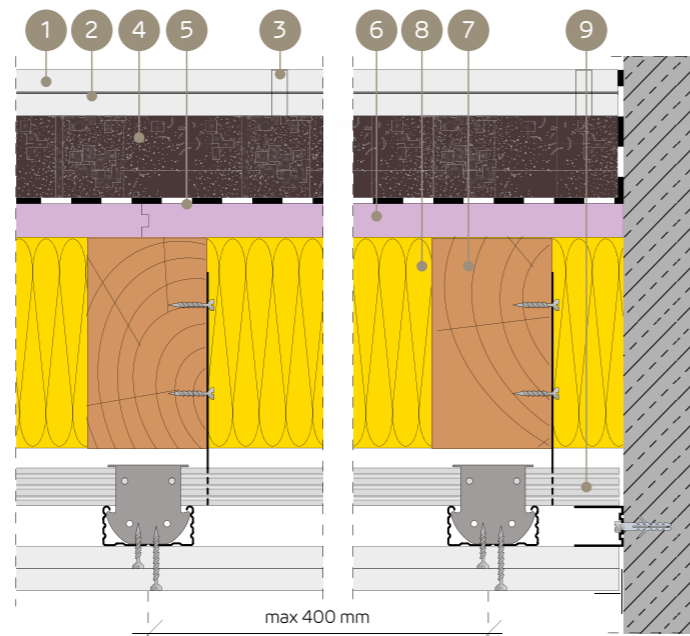
ZUŻYCIIE MATERIAŁÓW NA 1M² SUCHEGO JASTRYCHU W SYSTEMIE NIDA PODŁOGA

Nazwa materiału	J.m.	Typ systemu Nida Podłoga	
		LWA/25/Twarda	LWA/25/Twarda
		Zużycie materiału na 1m ²	
Płyta Nida Twarda KP	m ²	2,0	2,0
Wkręty płyta-płyta Nida 5,0x35 mm	szt.	20,0	-
Zszywki stalowe ocynkowane C4/23	szt.	-	20,0
Gips szpachlowy Nida Max (warstwa szczepna) ⁵⁾	kg	3,0	3,0
Gips szpachlowy Nida Max (szpachlowanie połączeń) ⁵⁾	kg	wg. z.	wg. z.
Podkład - sucha podsyпка na każdy 1 cm grubości	l	10,0	10,0
Pas izolacji brzegowej z wełny mineralnej	m	wg. z.	wg. z.

⁵⁾ Alternatywnie stosować gips szpachlowy Nida Fire lub klej gipsowy Nida Fix. Normy zużycia nie uwzględniają strat materiałowych.

MATERIAŁY:

1. Płyta podłogowa Nida Twarda KP
2. Masa szpachlowa Nida Max
3. Zszywki stalowe
4. Podsyпка wyrównująca (np. keramzyt)
5. Izolacja przeciwwilgociowa
6. Wykończenie stropu: deski lub płyty drewnopodobne
7. Drewniane belki stropowe
8. Materiał izolacyjny wełna mineralna
9. Konstrukcja sufitu podwieszanego Nida Sufit



nida Podłoga



Klasa odporności ogniowej:
REI60



Ciężar 1m² zabudowy:
27,0 kg



Obciążenie powierzchniowe:
3,0 kN/m²



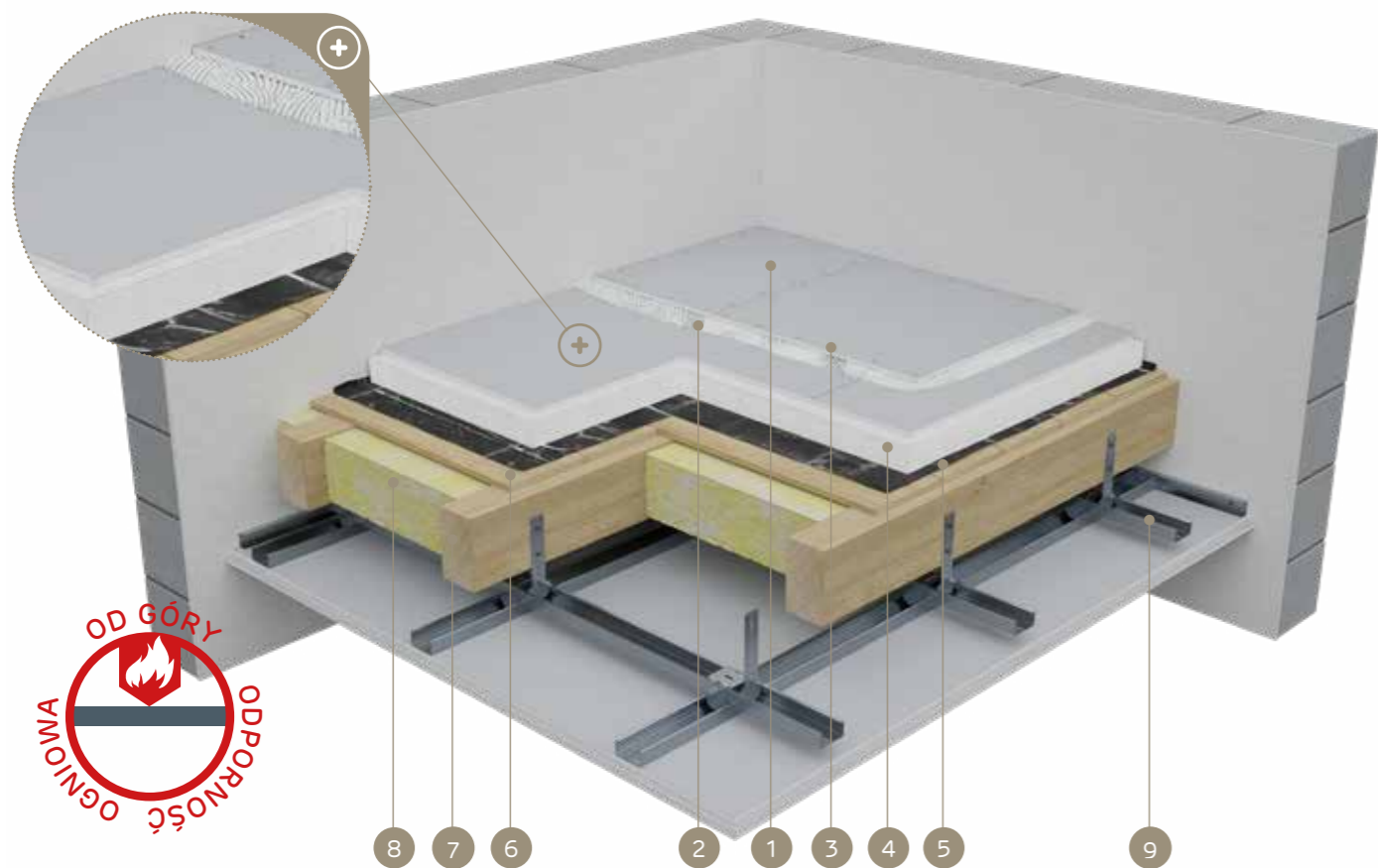
Obciążenie punktowe:
2,0 kN



Numer dokumentu związanego:
Klasyfikacja Ogniowa

Klasyfikacja ogniowa:
LBO-086-KZ/21

SYSTEMY:
S/25



SYSTEM SUCHEGO JASTRYCHU UŁOŻONY NA WARSTWIE PODKŁADOWEJ Z PŁYT ZE STYROPIANU – ODPORNOŚĆ OGNIOWA OD GÓRY

PARAMETRY TECHNICZNE

Nazwa systemu Nida Podłoga	Warstwa podkładowa (wyrównująca)		Posycie płytami gipsowymi				Akcesoria zespalające			Obciążenia dopuszczające		Ciężar zabudowy 1m ² 3)	Klasa odporności ogniowej (a → b) 1 2)	System specjalny
	Materiał	Klasa reakcji na ogień	Nida	Oznaczenie wg normy	Grubość [mm]	Między warstwami płyt		Łączniki mechaniczne		Powierzchniowe	Punktowe			
						Grubość [mm]	Typ	Wkręty	Zszywki stalowe					
S/25/Twarda	stryropian	E	Twarda KP	DEFH1IR	2x12,5	1,0	gipsowa masa szpachlowa	plyta-plyta	-	3,0	2,0	27,0	REI60	●
S/25/Twarda	stryropian	E	Twarda KP	DEFH1IR	2x12,5	1,0	gipsowa masa szpachlowa	-	C4/23	3,0	2,0	27,0	REI60	●

¹⁾ Klasyfikacja ogniowa nr LBO-086-KZ/21.

²⁾ Klasa odporności ogniowej (a → b) - odporność ogniowa przy oddziaływaniu ognia od góry.

³⁾ Ciężar zabudowy nie uwzględnia masy materiału podkładowego (podsypka/styropian/wełna mineralna/pienka poliuretanowa).

⁴⁾ Systemu suchego jastrychu Nida Podłoga nie można stosować w pomieszczeniach mokrych (kuchnie zbiorowego żywienia, łaźnie publiczne, pralnie itd.).

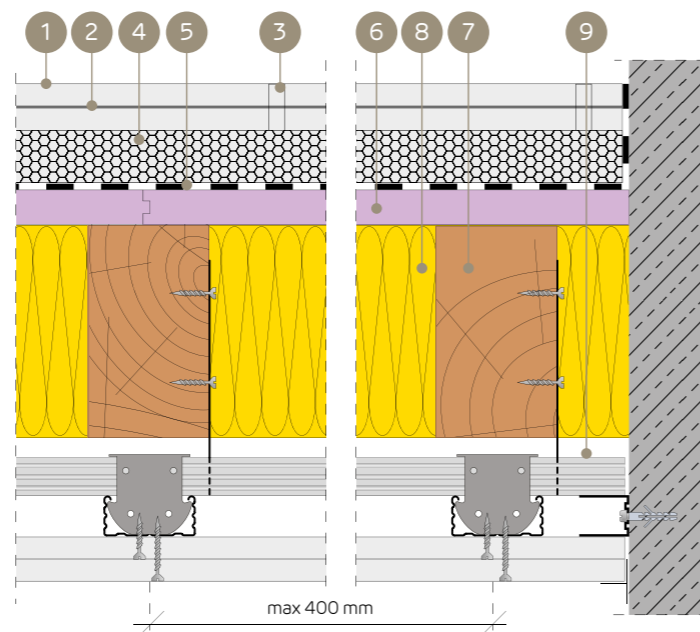
ZUŻYCIIE MATERIAŁÓW NA 1M² SUCHEGO JASTRYCHU W SYSTEMIE NIDA PODŁOGA

Nazwa materiału	J.m.	Typ systemu Nida Podłoga	
		S/25/Twarda	S/25/Twarda
		Zużycie materiału na 1m ²	
Płyta Nida Twarda KP	m ²	2,0	2,0
Wkręty płyta-płyta Nida 5,0x35 mm	szt.	20,0	-
Zszywki stalowe ocynkowane C4/23	szt.	-	20,0
Gips szpachlowy Nida Max (warstwa szczepna) ⁵⁾	kg	3,0	3,0
Gips szpachlowy Nida Max (szpachlowanie połączeń) ⁵⁾	kg	wg. z.	wg. z.
Podkład - styropian	m ²	1,0	1,0
Pas izolacji brzegowej z wełny mineralnej	m	wg. z.	wg. z.

⁵⁾ Alternatywnie stosować gips szpachlowy Nida Fire lub klej gipsowy Nida Fix. Normy zużycia nie uwzględniają strat materiałowych.

MATERIAŁY:

1. Płyta podłogowa Nida Twarda KP
2. Masa szpachlowa Nida Max
3. Zszywki stalowe
4. Styropian
5. Izolacja przeciwwilgociowa
6. Wykończenie stropu: deski lub płyty drewnopodobne
7. Drewniane belki stropowe
8. Materiał izolacyjny wełna mineralna
9. Konstrukcja sufitu podwieszanego Nida Sufit



nida Podłoga



Klasa odporności ogniowej:
REI60



Ciężar 1m² zabudowy:
27,0 kg



Obciążenie powierzchniowe:
3,0 kN/m²



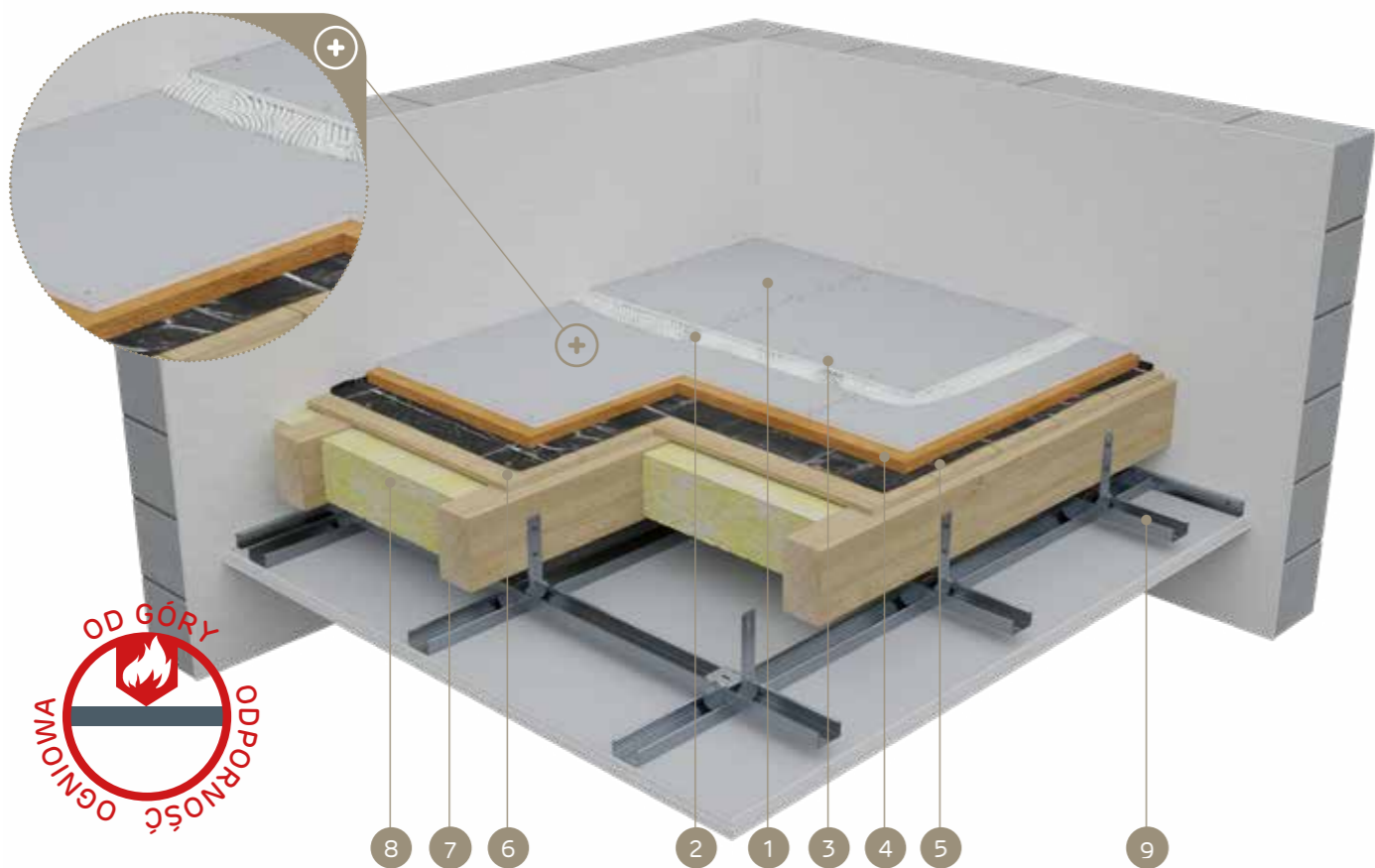
Obciążenie punktowe:
2,0 kN



Numer dokumentu związanego:
Klasyfikacja Ogniowa

Klasyfikacja ogniowa:
LBO-086-KZ/21

SYSTEMY:
MW/25



SYSTEM SUCHEGO JASTRYCHU UŁOŻONY NA WARSTWIE PODKŁADOWEJ Z PŁYT Z WEŁNY MINERALNEJ Z WŁÓKIEN SKALNYCH – ODPORNOŚĆ OGNIOWA OD GÓRY

PARAMETRY TECHNICZNE

Nazwa systemu Nida Podłoga	Warstwa podkładowa (wyrównująca)		Posycie płytami gipsowymi			Akcesoria zespalające				Obciążenia dopuszczające		Ciężar zabudowy 1m ² 3)	Klasa odporności ogniowej (a → b) 1 2)	System specjalny
	Materiał	Klasa reakcji na ogień	Nida	Oznaczenie wg normy	Grubość [mm]	Między warstwami płyt		Łączniki mechaniczne		Powierzchniowe	Punktowe			
						Grubość [mm]	Typ	Wkręty	Zszywki stalowe					
MW/25/Twarda	wełna mineralna	A1	Twarda KP	DEFH1IR	2x12,5	1,0	gipsowa masa szpachlowa	plyta-plyta	-	3,0	2,0	27,0	REI60	●
MW/25/Twarda	wełna mineralna	A1	Twarda KP	DEFH1IR	2x12,5	1,0	gipsowa masa szpachlowa	-	C4/23	3,0	2,0	27,0	REI60	●

¹⁾ Klasyfikacja ogniowa nr LBO-086-KZ/21.

²⁾ Klasa odporności ogniowej (a → b) - odporność ogniowa przy oddziaływaniu ognia od góry.

³⁾ Ciężar zabudowy nie uwzględnia masy materiału podkładowego (podsypka/styropian/wełna mineralna/pienka poliuretanowa).

⁴⁾ Systemu suchego jastrychu Nida Podłoga nie można stosować w pomieszczeniach mokrych (kuchnie zbiorowego żywienia, łaźnie publiczne, pralnie itd.).

ZUŻYCIJE MATERIAŁÓW NA 1M² SUCHEGO JASTRYCHU W SYSTEMIE NIDA PODŁOGA

Nazwa materiału	J.m.	Typ systemu Nida Podłoga	
		MW/25/Twarda	MW/25/Twarda
		Zużycie materiału na 1m ²	
Płyta Nida Twarda KP	m ²	2,0	2,0
Wkręty płyta-płyta Nida 5,0x35 mm	szt.	20,0	-
Zszywki stalowe ocynkowane C4/23	szt.	-	20,0
Gips szpachlowy Nida Max (warstwa szczepna) ⁵⁾	kg	3,0	3,0
Gips szpachlowy Nida Max (szpachlowanie połączeń) ⁵⁾	kg	wg. z.	wg. z.
Podkład - wełna mineralna ⁶⁾	m ²	1,0	1,0
Pas izolacji brzegowej z wełny mineralnej	m	wg. z.	wg. z.

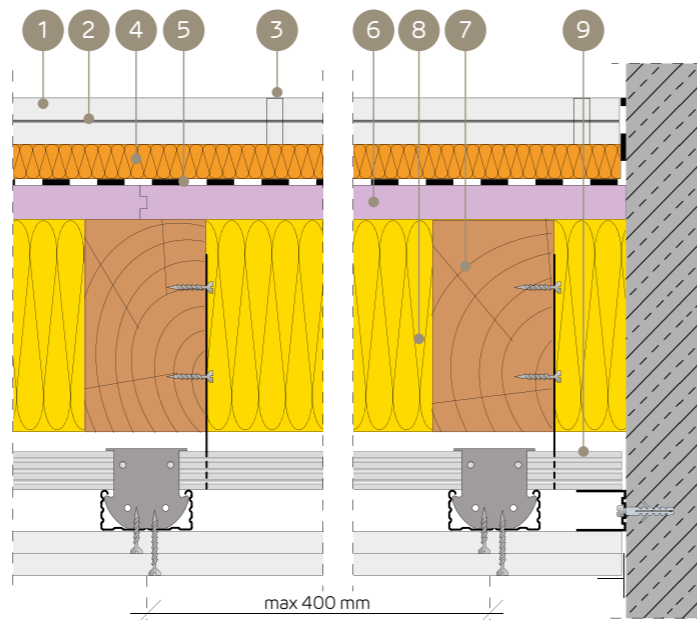
⁵⁾ Alternatywnie stosować gips szpachlowy Nida Fire lub klej gipsowy Nida Fix.

⁶⁾ Płyty z wełny mineralnej z włókien skalnych; gęstość min. 100 kg/m³.

Normy zużycia nie uwzględniają strat materiałowych.

MATERIAŁY:

1. Płyta podłogowa Nida Twarda KP
2. Masa szpachlowa Nida Max
3. Zszywki stalowe
4. Wełna skalna
5. Izolacja przeciwwilgociowa
6. Wykończenie stropu: deski lub płyty drewnopodobne
7. Drewniane belki stropowe
8. Materiał izolacyjny wełna mineralna
9. Konstrukcja sufitu podwieszanego Nida Sufit



nida Podłoga



Klasa odporności ogniowej:
REI60



Ciężar 1m² zabudowy:
27,0 kg



Obciążenie powierzchniowe:
3,0 kN/m²



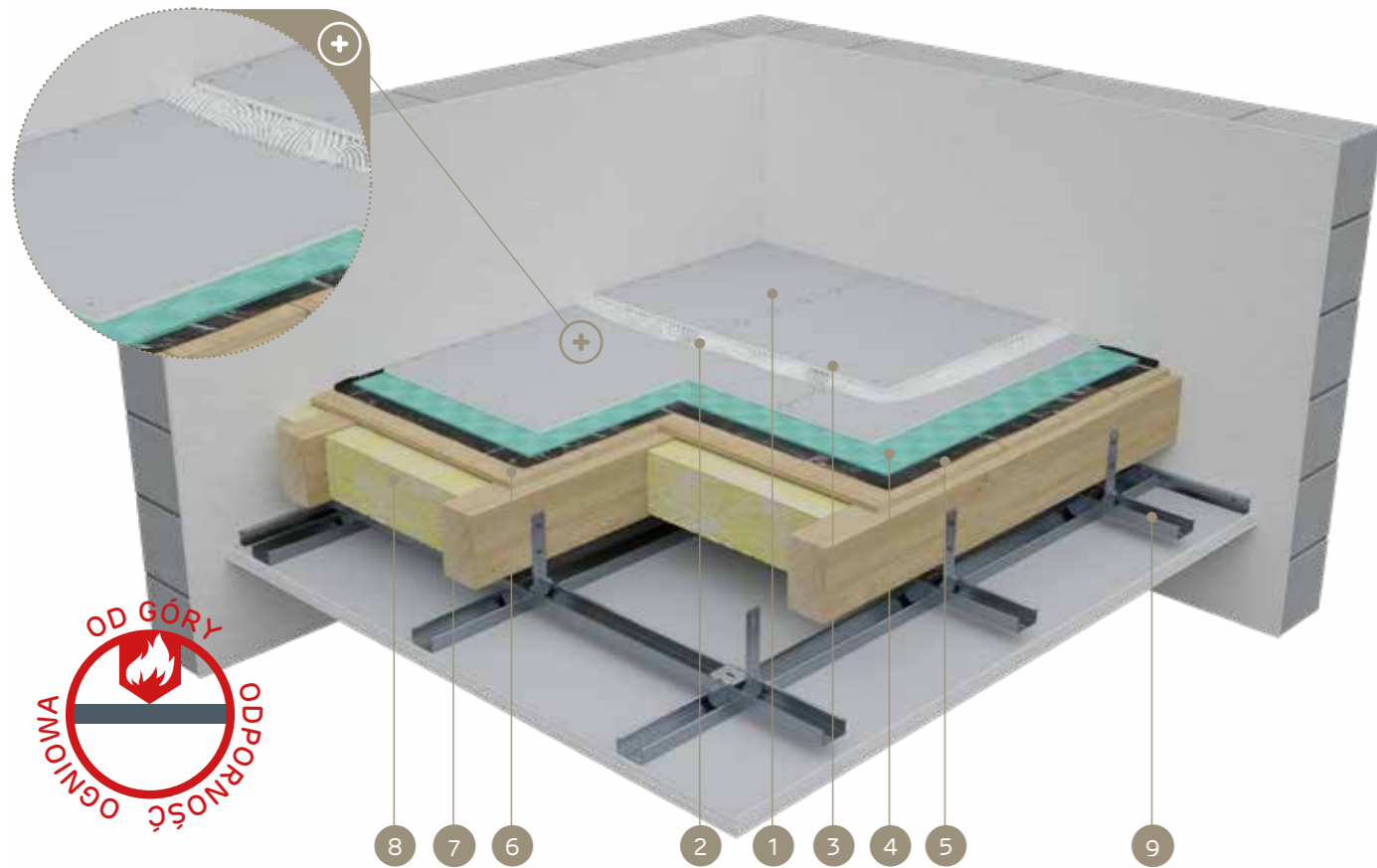
Obciążenie punktowe:
2,0 kN



Numer dokumentu związanego:
Klasyfikacja Ogniowa

Klasyfikacja ogniowa:
LBO-086-KZ/21

SYSTEMY:
PUF/25



SYSTEM SUCHEGO JASTRYCHU UŁOŻONY NA WARSTWIE PODKŁADOWEJ Z MATY POLIURETANOWEJ – ODPORNOŚĆ OGNIOWA OD GÓRY

PARAMETRY TECHNICZNE

Nazwa systemu Nida Podłoga	Warstwa podkładowa (wyrównująca)		Posycie płytami gipsowymi				Akcesoria zespalające			Obciążenia dopuszczające		Ciężar zabudowy 1m ² 3)	Klasa odporności ogniowej (a → b) 1 2)	System specjalny
	Materiał	Klasa reakcji na ogień	Nida	Oznaczenie wg normy	Grubość [mm]	Między warstwami płyt		Łączniki mechaniczne	Powierzchniowe	Punktowe				
						Grubość [mm]	Typ				Wkręty			
PUF/25/Twarda	mata z pianki PU	E	Twarda KP	DEFH1IR	2x12,5	1,0	gipsowa masa szpachlowa	plyta-plyta	-	3,0	2,0	27,0	REI60	●
PUF/25/Twarda	mata z pianki PU	E	Twarda KP	DEFH1IR	2x12,5	1,0	gipsowa masa szpachlowa	-	C4/23	3,0	2,0	27,0	REI60	●

¹⁾ Klasyfikacja ogniowa nr LBO-086-KZ/21.

²⁾ Klasa odporności ogniowej (a → b) - odporność ogniowa przy oddziaływaniu ognia od góry.

³⁾ Ciężar zabudowy nie uwzględnia masy materiału podkładowego (podsypka/styropian/wełna mineralna/pianka poliuretanowa).

⁴⁾ Systemu suchego jastrychu Nida Podłoga nie można stosować w pomieszczeniach mokrych (kuchnie zbiorowego żywienia, łaźnie publiczne, pralnie itd.).

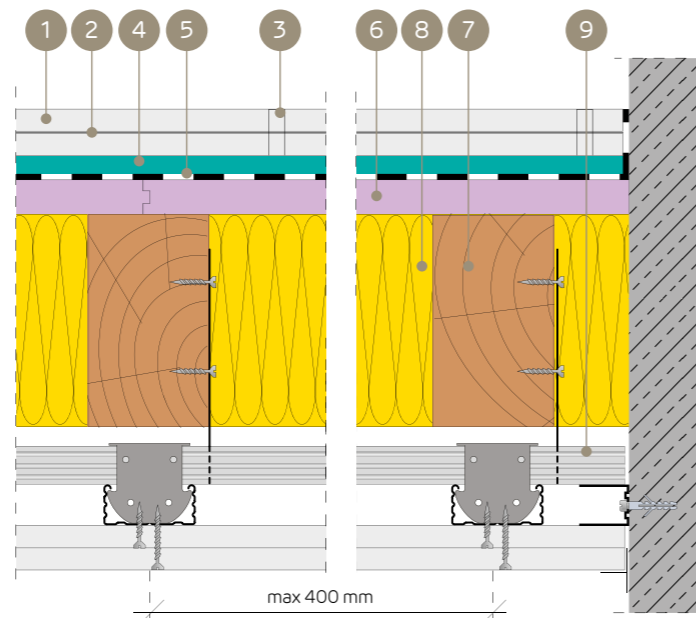
ZUŻYCIIE MATERIAŁÓW NA 1M² SUCHEGO JASTRYCHU W SYSTEMIE NIDA PODŁOGA

Nazwa materiału	J.m.	Typ systemu Nida Podłoga	
		PUF/25/Twarda	PUF/25/Twarda
		Zużycie materiału na 1m ²	
Płyta Nida Twarda KP	m ²	2,0	2,0
Wkręty płyta-płyta Nida 5,0x35 mm	szt.	20,0	-
Zszywki stalowe ocynkowane C4/23	szt.	-	20,0
Gips szpachlowy Nida Max (warstwa szczepna) ⁵⁾	kg	3,0	3,0
Gips szpachlowy Nida Max (szpachlowanie połączeń) ⁵⁾	kg	wg. z.	wg. z.
Podkład - mata z pianki poliuretanowej	m ²	1,0	1,0
Pas izolacji brzegowej z wełny mineralnej	m	wg. z.	wg. z.

⁵⁾ Alternatywnie stosować gips szpachlowy Nida Fire lub klej gipsowy Nida Fix. Normy zużycia nie uwzględniają strat materiałowych.

MATERIAŁY:

1. Płyta podłogowa Nida Twarda KP
2. Masa szpachlowa Nida Max
3. Zszywki stalowe
4. Pianka
5. Izolacja przeciwwilgociowa
6. Wykończenie stropu: deski lub płyty drewnopodobne
7. Drewniane belki stropowe
8. Materiał izolacyjny wełna mineralna
9. Konstrukcja sufitu podwieszanego Nida Sufit



nida Podłoga



Klasa odporności ogniowej:
REI60



Ciężar 1m² zabudowy:
27,0 kg



Obciążenie powierzchniowe:
3,0 kN/m²



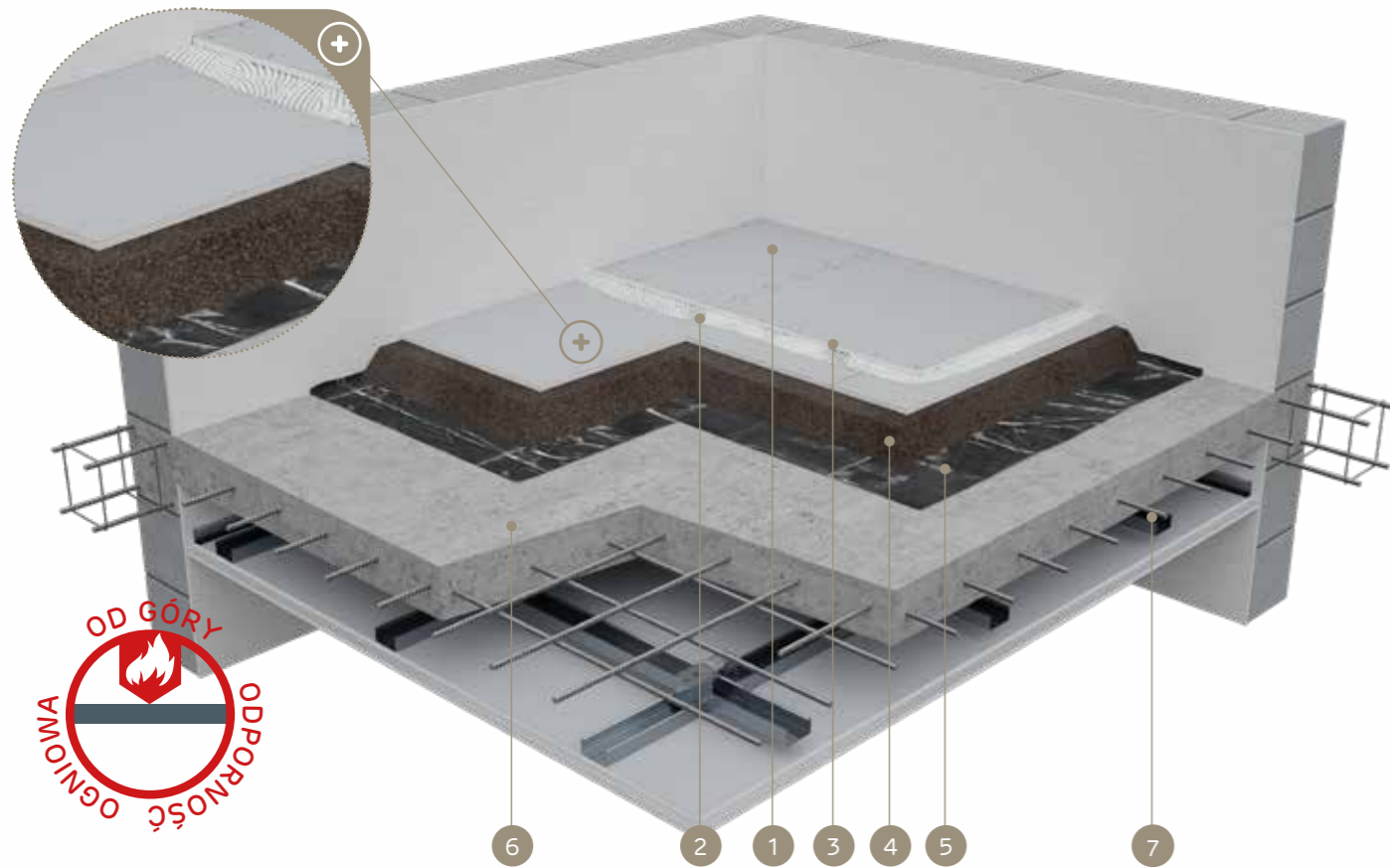
Obciążenie punktowe:
2,0 kN



Numer dokumentu związanego:
Klasyfikacja Ogniowa

Klasyfikacja ogniowa:
LBO-086-KZ/21

SYSTEMY:
LWA/25



SYSTEM SUCHEGO JASTRYCHU UŁOŻONY NA WARSTWIE PODKŁADOWEJ Z PODSYPKI MINERALNEJ – ODPORNOŚĆ OGNIOWA OD GÓRY

PARAMETRY TECHNICZNE

Nazwa systemu Nida Podłoga	Warstwa podkładowa (wyrównująca)		Posycie płytami gipsowymi				Akcesoria zespalające			Obciążenia dopuszczające		Ciężar zabudowy 1m ² 3)	Klasa odporności ogniowej (a → b) 1 2)	System specjalny
	Materiał	Klasa reakcji na ogień	Nida	Oznaczenie wg normy	Grubość [mm]	Między warstwami płyt		Łączniki mechaniczne		Powierzchniowe	Punktowe			
						Grubość [mm]	Typ	Wkręty	Zszywki stalowe					
LWA/25/Twarda	podsyпка	A1	Twarda KP	DEFH1IR	2x12,5	1,0	gipsowa masa szpachlowa	plyta-plyta	-	3,0	2,0	27,0	REI60	●
LWA/25/Twarda	podsyпка	A1	Twarda KP	DEFH1IR	2x12,5	1,0	gipsowa masa szpachlowa	-	C4/23	3,0	2,0	27,0	REI60	●

¹⁾ Klasyfikacja ogniowa nr LBO-086-KZ/21.

²⁾ Klasa odporności ogniowej (a → b) - odporność ogniowa przy oddziaływaniu ognia od góry.

³⁾ Ciężar zabudowy nie uwzględnia masy materiału podkładowego (podsyпка/styropian/wełna mineralna/pienka poliuretanowa).

⁴⁾ Systemu suchego jastrychu Nida Podłoga nie można stosować w pomieszczeniach mokrych (kuchnie zbiorowego żywienia, łaźnie publiczne, pralnie itd.).

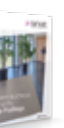
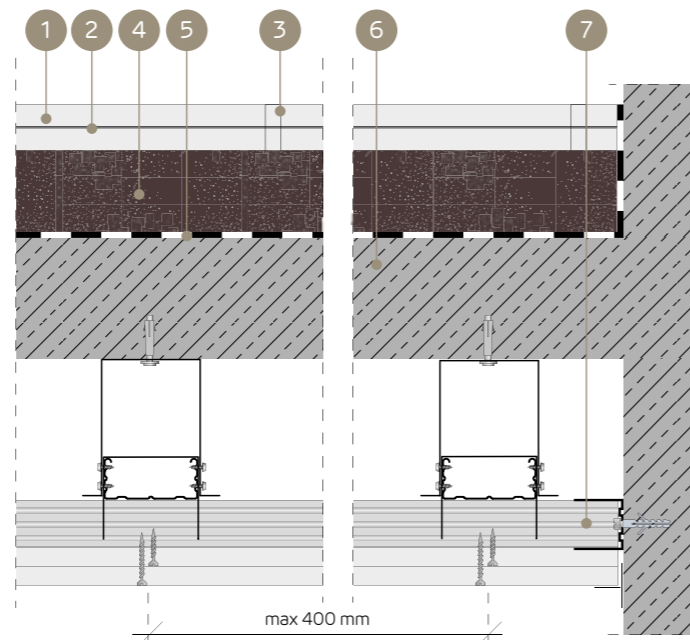
ZUŻYCIIE MATERIAŁÓW NA 1M² SUCHEGO JASTRYCHU W SYSTEMIE NIDA PODŁOGA

Nazwa materiału	J.m.	Typ systemu Nida Podłoga	
		LWA/25/Twarda	LWA/25/Twarda
		Zużycie materiału na 1m ²	
Płyta Nida Twarda KP	m ²	2,0	2,0
Wkręty płyta-płyta Nida 5,0x35 mm	szt.	20,0	-
Zszywki stalowe ocynkowane C4/23	szt.	-	20,0
Gips szpachlowy Nida Max (warstwa szczepna) 5)	kg	3,0	3,0
Gips szpachlowy Nida Max (szpachlowanie połączeń) 5)	kg	wg. z.	wg. z.
Podkład - sucha podsyпка na każdy 1 cm grubości	l	10,0	10,0
Pas izolacji brzegowej z wełny mineralnej	m	wg. z.	wg. z.

⁵⁾ Alternatywnie stosować gips szpachlowy Nida Fire lub klej gipsowy Nida Fix. Normy zużycia nie uwzględniają strat materiałowych.

MATERIAŁY:

1. Płyta podłogowa Nida Twarda KP
2. Masa szpachlowa Nida Max
3. Zszywki stalowe
4. Podsyпка wyrównująca (np. keramzyt)
5. Izolacja przeciwwilgociowa
6. Strop żelbetowy
7. Konstrukcja sufitu podwieszanego Nida Sufit



nida Podłoga



Klasa odporności ogniowej:
REI60



Ciężar 1m² zabudowy:
27,0 kg



Obciążenie powierzchniowe:
3,0 kN/m²



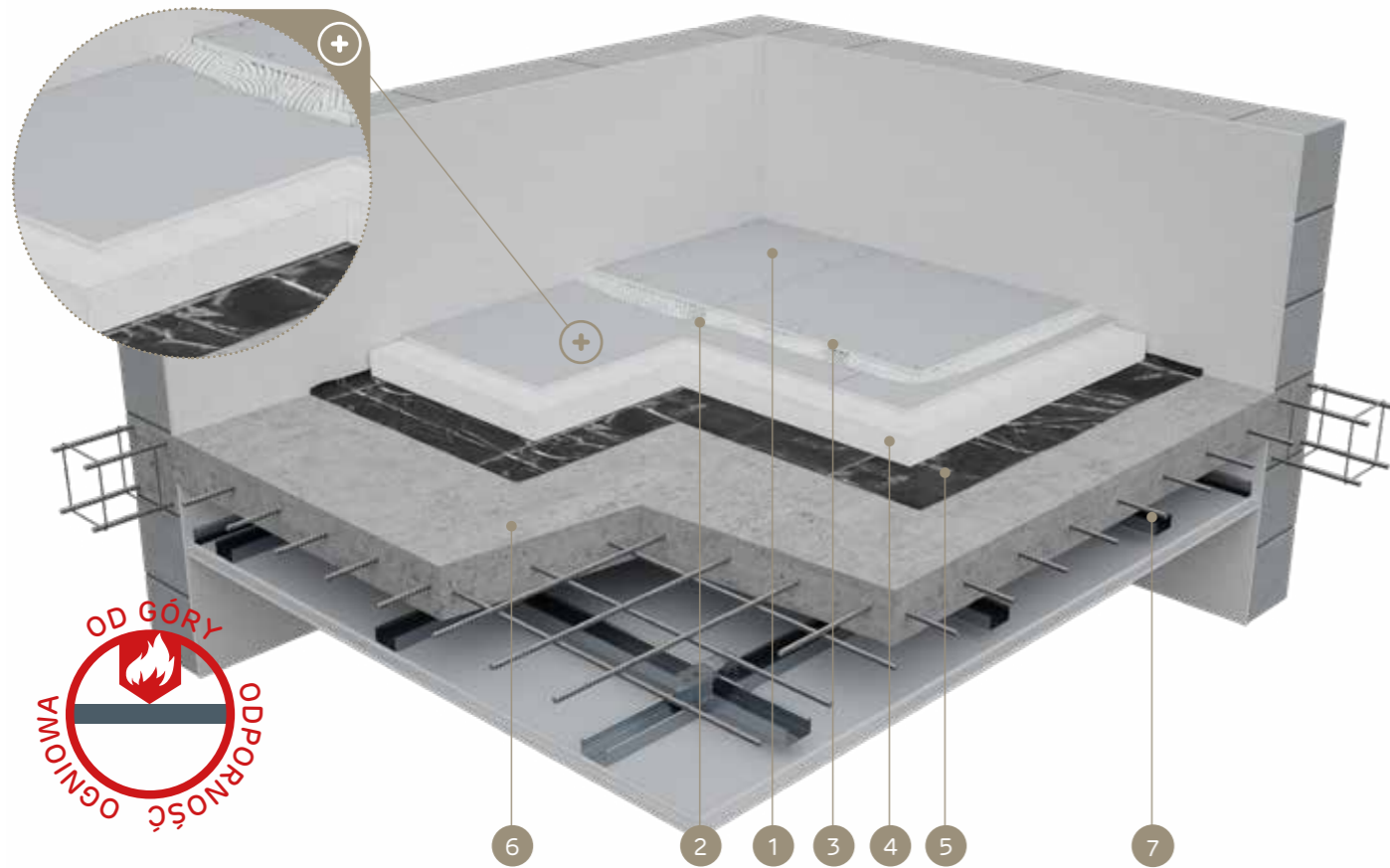
Obciążenie punktowe:
2,0 kN



Numer dokumentu związanego:
Klasyfikacja Ogniowa

Klasyfikacja ogniowa:
LBO-086-KZ/21

SYSTEMY:
S/25



SYSTEM SUCHEGO JASTRYCHU UŁOŻONY NA WARSTWIE PODKŁADOWEJ Z PŁYT ZE STYROPIANU – ODPORNOŚĆ OGNIOWA OD GÓRY

PARAMETRY TECHNICZNE

Nazwa systemu Nida Podłoga	Warstwa podkładowa (wyrównująca)		Posycie płytami gipsowymi				Akcesoria zespalające			Obciążenia dopuszczające		Ciężar zabudowy 1m ² 3)	Klasa odporności ogniowej (a → b) 1 2)	System specjalny
	Materiał	Klasa reakcji na ogień	Nida	Oznaczenie wg normy	Grubość [mm]	Między warstwami płyt		Łączniki mechaniczne	Powierzchniowe	Punktowe				
						Grubość [mm]	Typ				Wkręty			
S/25/Twarda	stryropian	E	Twarda KP	DEFH1IR	2x12,5	1,0	gipsowa masa szpachlowa	plyta-plyta	-	3,0	2,0	27,0	REI60	●
S/25/Twarda	stryropian	E	Twarda KP	DEFH1IR	2x12,5	1,0	gipsowa masa szpachlowa	-	C4/23	3,0	2,0	27,0	REI60	●

¹⁾ Klasyfikacja ogniowa nr LBO-086-KZ/21.

²⁾ Klasa odporności ogniowej (a → b) - odporność ogniowa przy oddziaływaniu ognia od góry.

³⁾ Ciężar zabudowy nie uwzględnia masy materiału podkładowego (podsypka/styropian/wełna mineralna/pienka poliuretanowa).

⁴⁾ Systemu suchego jastrychu Nida Podłoga nie można stosować w pomieszczeniach mokrych (kuchnie zbiorowego żywienia, łaźnie publiczne, pralnie itd.).

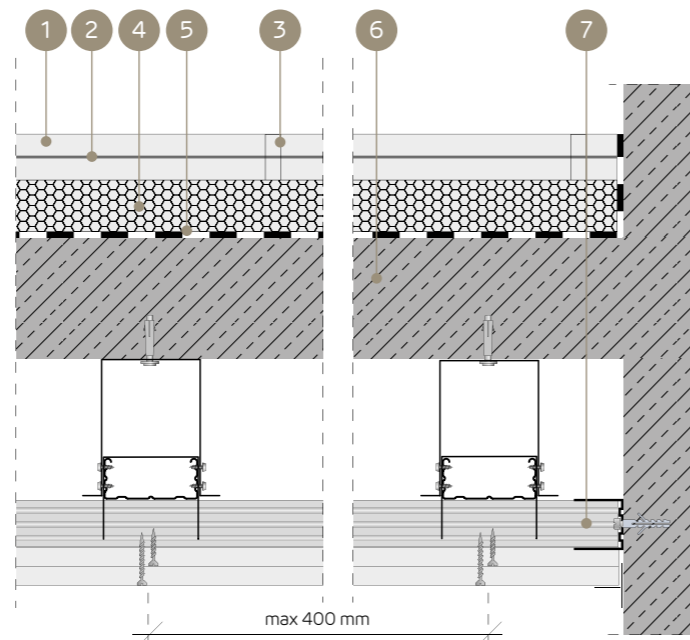
ZUŻYCIIE MATERIAŁÓW NA 1M² SUCHEGO JASTRYCHU W SYSTEMIE NIDA PODŁOGA

Nazwa materiału	J.m.	Typ systemu Nida Podłoga	
		S/25/Twarda	S/25/Twarda
		Zużycie materiału na 1m ²	
Płyta Nida Twarda KP	m ²	2,0	2,0
Wkręty płyta-płyta Nida 5,0x35 mm	szt.	20,0	-
Zszywki stalowe ocynkowane C4/23	szt.	-	20,0
Gips szpachlowy Nida Max (warstwa szczepna) ⁵⁾	kg	3,0	3,0
Gips szpachlowy Nida Max (szpachlowanie połączeń) ⁵⁾	kg	wg. z.	wg. z.
Podkład - styropian	m ²	1,0	1,0
Pas izolacji brzegowej z wełny mineralnej	m	wg. z.	wg. z.

⁵⁾ Alternatywnie stosować gips szpachlowy Nida Fire lub klej gipsowy Nida Fix. Normy zużycia nie uwzględniają strat materiałowych.

MATERIAŁY:

1. Płyta podłogowa Nida Twarda KP
2. Masa szpachlowa Nida Max
3. Zszywki stalowe
4. Styropian
5. Izolacja przeciwwilgociowa
6. Strop żelbetowy
7. Konstrukcja sufitu podwieszanego Nida Sufit



nida Podłoga



Klasa odporności ogniowej:
REI60



Ciężar 1m² zabudowy:
27,0 kg



Obciążenie powierzchniowe:
3,0 kN/m²



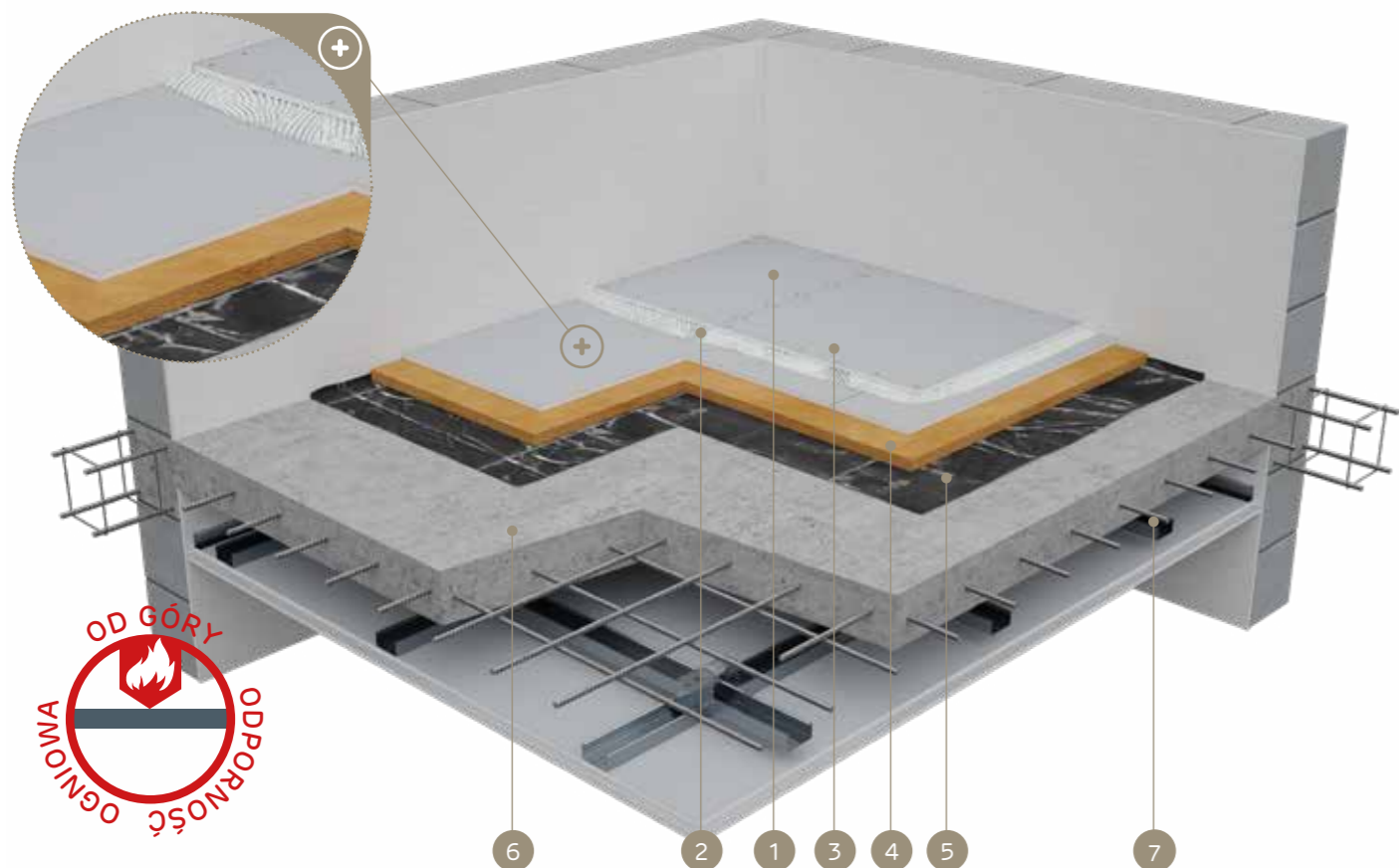
Obciążenie punktowe:
2,0 kN



Numer dokumentu związanego:
Klasyfikacja Ogniowa

Klasyfikacja ogniowa:
LBO-086-KZ/21

SYSTEMY:
MW/25



SYSTEM SUCHEGO JASTRYCHU UŁOŻONY NA WARSTWIE PODKŁADOWEJ Z PŁYT Z WEŁNY MINERALNEJ Z WŁÓKIEN SKALNYCH – ODPORNOŚĆ OGNIOWA OD GÓRY

PARAMETRY TECHNICZNE

Nazwa systemu Nida Podłoga	Warstwa podkładowa (wyrównująca)		Posycie płytami gipsowymi				Akcesoria zespalające			Obciążenia dopuszczające		Ciężar zabudowy 1m ² 3)	Klasa odporności ogniowej (a → b) 1 2)	System specjalny
	Materiał	Klasa reakcji na ogień	Nida	Oznaczenie wg normy	Grubość [mm]	Między warstwami płyt		Łączniki mechaniczne	Powierzchniowe	Punktowe				
						Grubość [mm]	Typ				Wkręty			
MW/25/Twarda	wełna mineralna	A1	Twarda KP	DEFH1IR	2x12,5	1,0	gipsowa masa szpachlowa	plyta-plyta	-	3,0	2,0	27,0	REI60	●
MW/25/Twarda	wełna mineralna	A1	Twarda KP	DEFH1IR	2x12,5	1,0	gipsowa masa szpachlowa	-	C4/23	3,0	2,0	27,0	REI60	●

¹⁾ Klasyfikacja ogniowa nr LBO-086-KZ/21.

²⁾ Klasa odporności ogniowej (a → b) - odporność ogniowa przy oddziaływaniu ognia od góry.

³⁾ Ciężar zabudowy nie uwzględnia masy materiału podkładowego (podsypka/styropian/wełna mineralna/pienka poliuretanowa).

⁴⁾ Systemu suchego jastrychu Nida Podłoga nie można stosować w pomieszczeniach mokrych (kuchnie zbiorowego żywienia, łaźnie publiczne, pralnie itd.).

ZUŻYCIIE MATERIAŁÓW NA 1M² SUCHEGO JASTRYCHU W SYSTEMIE NIDA PODŁOGA

Nazwa materiału	J.m.	Typ systemu Nida Podłoga	
		MW/25/Twarda	MW/25/Twarda
		Zużycie materiału na 1m ²	
Płyta Nida Twarda KP	m ²	2,0	2,0
Wkręty płyta-płyta Nida 5,0x35 mm	szt.	20,0	-
Zszywki stalowe ocynkowane C4/23	szt.	-	20,0
Gips szpachlowy Nida Max (warstwa szczepna) ⁵⁾	kg	3,0	3,0
Gips szpachlowy Nida Max (szpachlowanie połączeń) ⁵⁾	kg	wg. z.	wg. z.
Podkład - wełna mineralna ⁶⁾	m ²	1,0	1,0
Pas izolacji brzegowej z wełny mineralnej	m	wg. z.	wg. z.

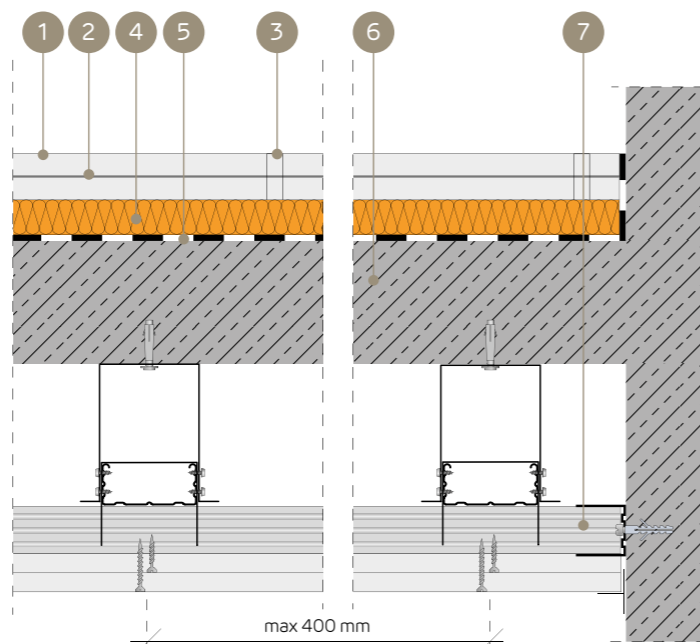
⁵⁾ Alternatywnie stosować gips szpachlowy Nida Fire lub klej gipsowy Nida Fix.

⁶⁾ Płyty z wełny mineralnej z włókien skalnych; gęstość min. 100 kg/m³.

Normy zużycia nie uwzględniają strat materiałowych.

MATERIAŁY:

1. Płyta podłogowa Nida Twarda KP
2. Masa szpachlowa Nida Max
3. Zszywki stalowe
4. Wełna skalna
5. Izolacja przeciwwilgociowa
6. Strop żelbetowy
7. Konstrukcja sufitu podwieszanego Nida Sufit



System suchego jastrychu **Nida Podłoga**

System suchego jastrychu Nida Podłoga został opracowany do stosowania na wszystkich rodzajach stropów, zarówno nowych, jak i przeznaczonych do renowacji. Szeroki zakres stosowania systemu, jego niewielki ciężar oraz szybki

i suchy montaż sprawiają, że system ten jest idealnym rozwiązaniem problemu starych i zniszczonych podłóg, szczególnie na osłabionych stropach. Oprócz w/w walorów suchy jastrych w technologii Siniat posiada odporność ogniową przy

działaniu ognia od góry w klasie REI60, do spełnienia której wymagane jest zastosowanie dwóch warstw płyt gipsowo-wiórowych z włóknami grubości 12,5 mm Nida Twarda KP typ DEFH1IR.

Nazewnictwo systemów suchego jastrychu

W celu ułatwienia Państwu czytania i identyfikacji poszczególnych rozwiązań systemowych, przedstawiamy przykładowe oznaczenie ze szczegółowym opisem poszczególnych elementów.

Nida Podłoga LWA / 25 / Twarda

Nazwa systemu Nida

Typ materiału wyrównującego:

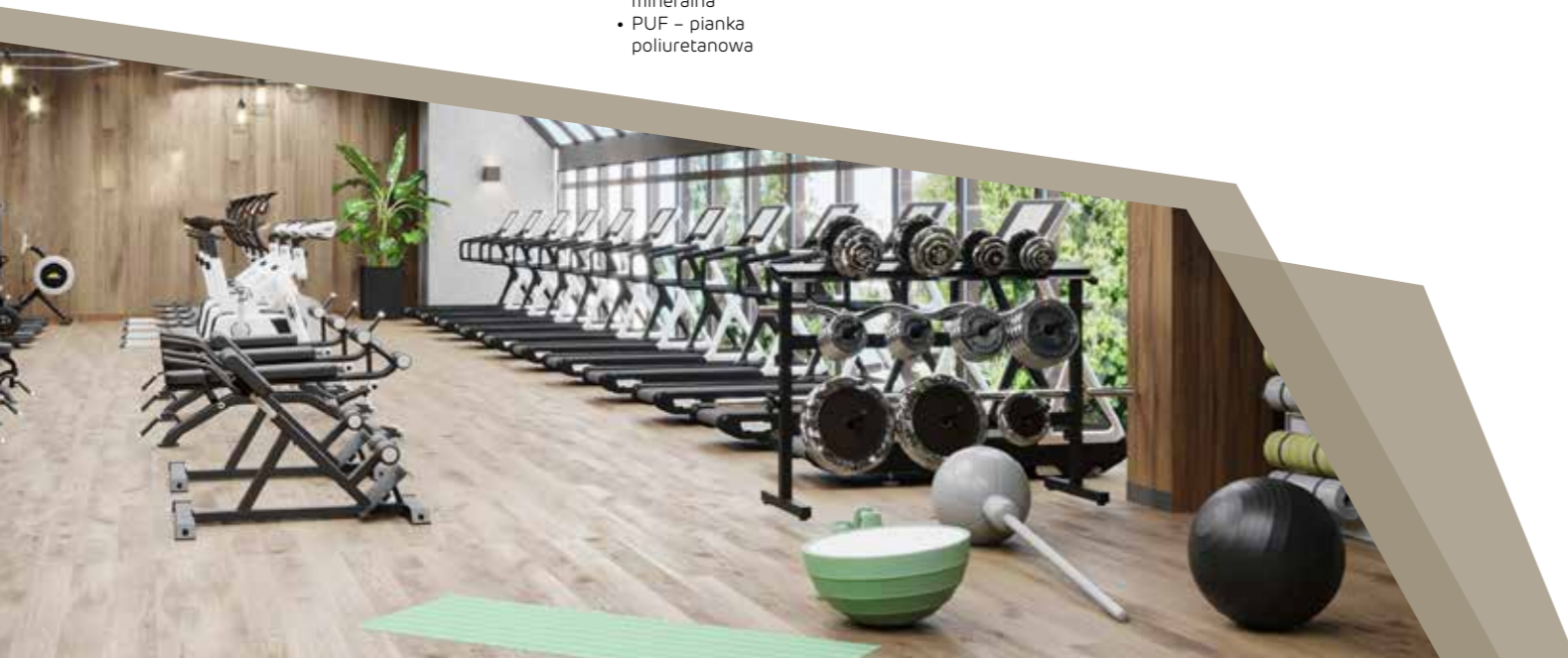
- LWA – podsypka np. keramzyt
- S – styropian
- MW – wełna mineralna
- PUF – pianka poliuretanowa

Sumaryczna grubość opłytkowania [mm]:

- 25 = 2x12,5

Rodzaj opłytkowania Nida:

- Nida Twarda KP



KONSTRUKCJE PODŁOGOWE DLA RÓŻNYCH ZASTOSOWAŃ I OBCIĄŻEŃ UŻYTKOWYCH

Konstrukcje podłogowe dla różnych zastosowań i obciążeń użytkowych zostały dobrane na podstawie wymagań normy **PN-EN 1991-1-1** (Eurokod 1: Oddziaływania na konstrukcje – Część 1-1: Oddziaływania ogólne – ciężar objętościowy, ciężar własny, obciążenia użytkowe w budynkach).

Kategoria	Zastosowanie	Obciążenie użytkowe wg PN-EN 1991-1-1		Możliwa warstwa podkładowa	
		Obciążenie powierzchniowe kN/m ²	Obciążenie punktowe kN	Sucha podsypka	Styropian
				Grubość [mm]	
A	Powierzchnie mieszkalne, takie jak pokoje w budynkach mieszkalnych, sypialnie i poczekalnie w szpitalach, sypialnie w hotelach, kuchnie i toalety	1,5 - 2,0	2,0 - 3,0	20 - 100	20
B	Powierzchnie biurowe	2,0 - 3,0	1,5 - 4,5	20	-
C1	Powierzchnie ze stolami itd. (w szkołach, kawiarniach, restauracjach, stołówkach, czytelnich, recepcjach, poczekalniach itd.)	2,0 - 3,0	3,0 - 4,0	20	-
C2	Powierzchnie z zamocowanymi siedzeniami (w kościołach, teatrach lub kinach, pokojach konferencyjnych, salach wykładowych, salach zebrań, poczekalniach dworcowych)	3,0 - 4,0	2,5 - 7,0	20	-
C3	Powierzchnie bez przeszkód utrudniających poruszanie się ludzi (w muzeach, salach wystawowych), powierzchnie ogólnie dostępne w budynkach użyteczności publicznej, hotelach, szpitalach, podjazdach kolejowych	3,0 - 5,0	4,0 - 7,0	20	-
D1	Powierzchnie w sklepach sprzedaży detalicznej	4,0 - 5,0	3,5 - 7,0	20	-