

Karta produktu

Oryginalne akcesoria montażowe

Element mocujący Nida ES 60 AKU

Gwarancja bezpieczeństwa



Zastosowanie

Element mocujący Nida ES 60 AKU służy do budowania systemu okładzin ściennych i sufitowych o podwyższonych parametrach izolacyjności akustycznej. Dopuszcza się również stosowanie przy zabudowach stropów i dachów drewnianych. Do stosowania z profilami Nida CD 60. Akcesoria montażowe Nida mogą być stosowane w systemach z odpornością ogniową.

Bezpieczeństwo stosowania

Akcesoria montażowe Nida gwarantują pełną kompatybilność pracy w systemach suchej zabudowy Nida. W celu dobrania optymalnych parametrów konkretnego rozwiązania, oferujemy pełne doradztwo techniczne na każdym etapie procesu budowlanego – począwszy od projektu aż do finalnego rozwiązania. Akcesoria montażowe Nida poddajemy wymagającym testom w Instytucie Techniki Budowlanej. Wynikiem tego skomplikowanego procesu jest powstanie 14-stu opinii technicznych (wykaz opinii znajduje się w Katalogu Rozwiązań Systemowych Nida). Prowadzimy również wieloetapową zakładową kontrolę jakości. To gwarancja najwyższego bezpieczeństwa stosowania.

Montaż

Montaż elementu do mocowania ES 60 AKU do podłoża odbywa się za pomocą blachowkrętów Nida dostosowanych do podłoża. Łączenie ES 60 AKU z profilem Nida CD 60 odbywa się przy pomocy czterech wkrętów do blachy 2 mm 3,5x9,5/11.

Transport i magazynowanie

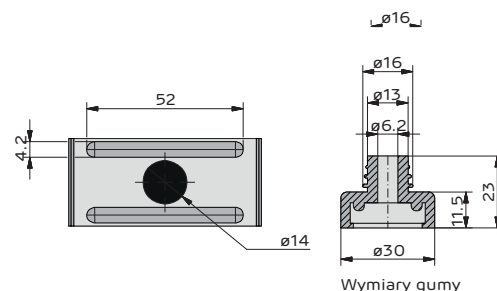
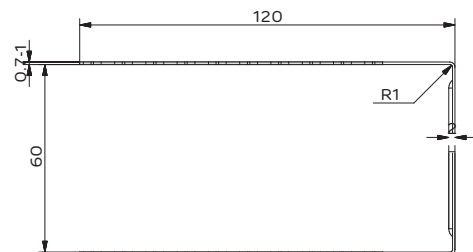
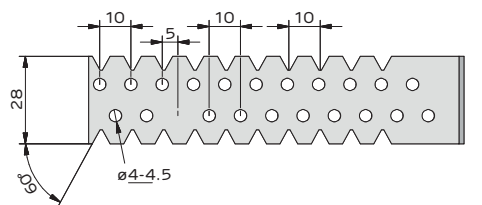
Akcesoria montażowe Nida transportujemy oraz składujemy na suchym, płaskim podłożu (na paletach lub regałach magazynowych). Takie składowanie zapobiega powstawaniu uszkodzeń (deformacji lub korozji). Akcesoria montażowe Nida należy chronić przed wpływem wilgoci i czynników atmosferycznych. Składowanie i montaż należy przeprowadzać w pomieszczeniach zamkniętych w temperaturze $\geq +5^{\circ}\text{C}$. Ocynkowane akcesoria stalowe Nida należy przechowywać w środowisku o kategorii korozyjności atmosfery nie większej niż C2 według PN-EN 12500:2002. Elementy powinny być rozmieszczone tak, by nie były narażone na uszkodzenia mechaniczne. Składować elementy należy na podkładkach, na wysokości co najmniej 30 cm od poziomu terenu.





Dane techniczne

Parametr	Wartość
Norma	PN-EN 14195:2015
Rodzaj blachy	DX51D+Z
Klasa reakcji na ogień	A1
Wymiary:	
Długość Szerokość	patrz rysunek techniczny na dole
Grubość nominalna blachy w mm	1 mm ±0,06
Ocynk w g/m ² wg PN-EN 10346	Z100 = 7µm (± 2µm)
Kategoria korozyjności wg PN EN 12944	C1, C2
Średnie obciążenie niszczące F _u [kN]	3,11
Obciążenie dopuszczalne (obliczeniowe) F _u ^{5%} [kN]	1,06



Atesty i certyfikaty

Dokumentacja związana	PN-EN 14195:2015
Deklaracja właściwości użytkowych (DoP)	✓
Karta techniczna	✓
Markowanie produktu CE	✓
Blacha DX51D w I gatunku	✓

Etex Poland Sp. z o.o. gwarantuje bezpieczeństwo użytkowania systemowych Elementów mocujących Nida ES 60 AKU pod warunkiem zastosowania zgodnie z odpowiednimi dokumentami ITB w szczególności w zakresie rozstawów elementów konstrukcyjnych.

W celu uzyskania dokładnych wytycznych technicznych skonsultuj się z Doradcą Technicznym – mapa doradców na www.siniat.pl/kontakt

Producent nie ponosi odpowiedzialności za skutki powstałe w wyniku użycia wyrobu niezgodnie z powyższymi zaleceniami oraz zasadami sztuki budowlanej.

Etex Poland Sp. z o.o.
ul. Przecławaska 8
03-879 Warszawa

tel.: +48 41 357 82 00
fax: +48 41 357 81 61
Info Nida: 801 11 44 77

www.siniat.pl

Data wydania: lipiec 2023

Realizacja: Dom McDonalda

