

Karta produktu

Oryginalne akcesoria montażowe

Element do mocowania

Nida EL 60

Gwarancja bezpieczeństwa



Zastosowanie

Element do mocowania Nida EL 60 to wzmocniony uchwyt służący do montażu na profilach Nida CD 60 okładzin ściennych i sufitowych oraz zabudowy poddasza, a w szczególności okładzin ściennych kolankowych. Pozwala na zamontowanie konstrukcji na odległości od lica konstrukcji 40, 70 lub 100 mm z tolerancją ± 5 mm. Element posiada bardzo dużą wytrzymałość konstrukcyjną. Akcesoria montażowe Nida mogą być stosowane w systemach z odpornością ogniową.

Bezpieczeństwo stosowania

Nasze akcesoria montażowe oznakowane są wyraźnym przetłoczeniem cechownika Nida. Dzięki temu w łatwy sposób można je zidentyfikować – uzyskując tym samym pewność, że zastosowany system suchej zabudowy Nida jest kompletny, a dzięki temu – bezpieczny. Akcesoria montażowe Nida gwarantują pełną kompatybilność pracy w systemach suchej zabudowy Nida. W celu doboru optymalnych parametrów konkretnego rozwiązania, oferujemy pełne doradztwo techniczne na każdym etapie procesu budowlanego – począwszy od projektu aż do finalnego rozwiązania. Akcesoria montażowe Nida poddajemy wymagającym testom w Instytucie Techniki Budowlanej. Wynikiem tego skomplikowanego procesu jest powstanie 14-stu opinii technicznych (wykaz opinii znajduje się w Katalogu Rozwiązań Systemowych Nida). Prowadzimy również wieloetapową zakładową kontrolę jakości. To gwarancja najwyższego bezpieczeństwa stosowania.

Montaż

Montaż elementu do mocowania EL 60 do podłoża masywnego odbywa się za pomocą dybla metalowego Nida. Łączenie elementu EL 60 z profilem Nida CD 60 odbywa się przy pomocy czterech wkrętów do blachy 2 mm 3,5x9,5/11.

Transport i magazynowanie

Akcesoria montażowe Nida transportujemy oraz składujemy na suchym, płaskim podłożu (na paletach lub regałach magazynowych). Takie składowanie zapobiega powstawaniu uszkodzeń (deformacji lub korozji). Akcesoria montażowe Nida należy chronić przed wpływem wilgoci i czynników atmosferycznych. Składowanie i montaż należy przeprowadzać w pomieszczeniach zamkniętych w temperaturze $\geq +5^{\circ}\text{C}$. Ocynkowane akcesoria stalowe Nida należy przechowywać w środowisku o kategorii korozyjności atmosfery nie większej niż C2 według PN-EN 12500:2002. Elementy powinny być rozmieszczone tak, by nie były narażone na uszkodzenia mechaniczne. Składować elementy należy na podkładach, na wysokości co najmniej 30 cm od poziomu terenu.





Dane techniczne

Parametr	Wartość		
Norma	PN-EN 14195:2015		
Rodzaj blachy	DX51D+Z		
Klasa reakcji na ogień	A1		
Wymiar:	Nida EL 60/40	Nida EL 60/70	Nida EL 60/100
Długość	34,5 mm	67 mm	97 mm
Szerokość	60 mm	60 mm	60 mm
Grubość nominalna blachy w mm	1 mm ±0,06		
Ocynk w g/m ² wg PN-EN 10346	Z100 = 7µm (± 2µm)		
Kategoria korozyjności wg PN EN 12944	C1, C2		
Średnie obciążenie niszczące F _u [kN]	3,11		
Obciążenie dopuszczalne (obliczeniowe) F _u ^{5%} [kN]	1,06		

Atesty i certyfikaty



Dokumentacja związana	PN-EN 14195:2015
Deklaracja właściwości użytkowych (DoP)	✓
Karta techniczna	✓
Markowanie produktu CE	✓
Blacha DX51D w I gatunku	✓

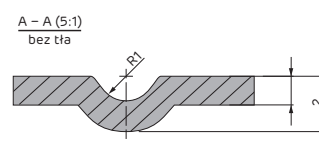
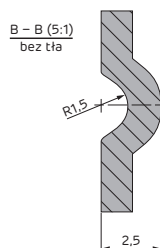
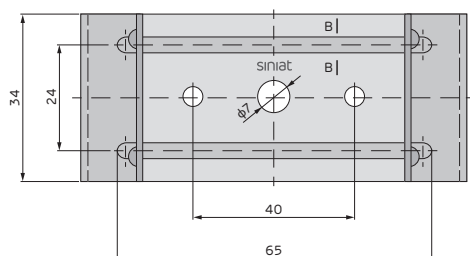
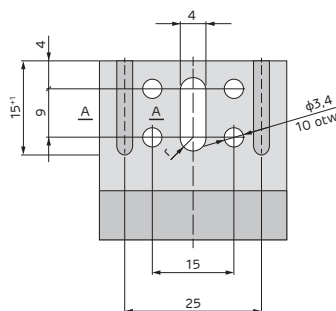
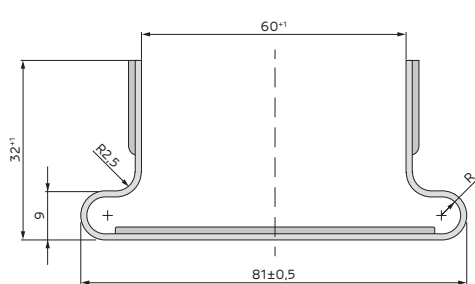
Etex Poland Sp. z o.o. gwarantuje bezpieczeństwo użytkowania systemowych Elementów do mocowania Nida EL 60 pod warunkiem zastosowania zgodnie z odpowiednimi dokumentami ITB w szczególności w zakresie rozstawów elementów konstrukcyjnych:

- Klasyfikacja ogniowa ITB nr 1060/13/R54 NP,
- Opinia techniczna ITB nr 1060/12/R14NK,
- Klasyfikacja ogniowa ITB nr LBO-302-K/12,
- Klasyfikacja ogniowa ITB nr 1060/11/R32NP.

W celu uzyskania dokładnych wytycznych technicznych skonsultuj się z Doradcą Technicznym – mapa doradców na www.siniat.pl/kontakt

Producent nie ponosi odpowiedzialności za skutki powstałe w wyniku użycia wyrobu niezgodnie z powyższymi zaleceniami oraz zasadami sztuki budowlanej.

Oryginalne akcesoria montażowe Siniat posiadają cechownik po którym łatwo je zidentyfikujesz.



Etex Poland Sp. z o.o.
ul. Przecławska 8
03-879 Warszawa

tel.: +48 41 357 82 00
fax: +48 41 357 81 61
Info Nida: 801 11 44 77

www.siniat.pl

Data wydania: lipiec 2023

Realizacja: Budynek Dydaktyczno
Biuro Politechniki

