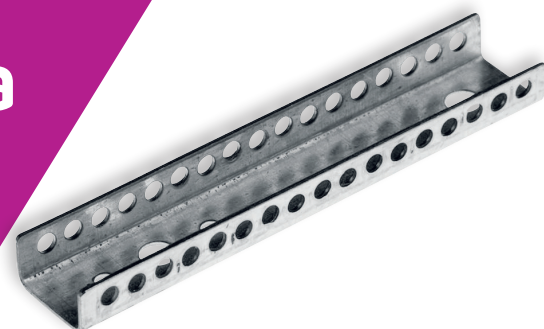


Karta produktu

Oryginalne akcesoria montażowe Łącznik do przedłużacza noniusza Nida LPN

Gwarancja bezpieczeństwa



Zastosowanie

Łącznik do przedłużacza noniusza Nida LPN umożliwia łączenie dwóch przedłużaczy do noniusza Nida PN. Akcesoria montażowe Nida mogą być stosowane w systemach z odpornością ogniową.



Bezpieczeństwo stosowania

Akcesoria montażowe Nida gwarantują pełną kompatybilność pracy w systemach suchej zabudowy Nida. W celu doboru optymalnych parametrów konkretnego rozwiązania, oferujemy pełne doradztwo techniczne na każdym etapie procesu budowlanego – począwszy od projektu aż do finalnego rozwiązania. Akcesoria montażowe Nida poddajemy wymagającym testom w Instytucie Techniki Budowlanej. Wynikiem tego skomplikowanego procesu jest powstanie 14-stu opinii technicznych (wykaz opinii znajduje się w Katalogu Rozwiązań Systemowych Nida). Prowadzimy również wieloetapową zakładową kontrolę jakości. To gwarancja najwyższego bezpieczeństwa stosowania.



Montaż

Montaż łącznika do przedłużacza noniusza Nida LPN odbywa się poprzez połączenie z przedłużaczem do noniusza Nida PN i zabezpieczenie dwoma przetyczkami wieszaka noniusza Nida PWN w kierunkach przeciwnych, w odległości co sześć oczek.



Transport i magazynowanie

Akcesoria montażowe Nida transportujemy oraz składujemy na suchym, płaskim podłożu (na paletach lub regałach magazynowych). Takie składowanie zapobiega powstawaniu uszkodzeń (deformacji lub korozji). Akcesoria montażowe Nida należy chronić przed wpływem wilgoci i czynników atmosferycznych. Składowanie i montaż należy przeprowadzać w pomieszczeniach zamkniętych w temperaturze $\geq +5^{\circ}\text{C}$. Ocynkowane akcesoria stalowe Nida należy przechowywać w środowisku o kategorii korozyjności atmosfery nie większej niż C2 według PN-EN 12500:2002. Elementy powinny być rozmieszczone tak, by nie były narażone na uszkodzenia mechaniczne. Składować elementy należy na podkładach, na wysokości co najmniej 30 cm od poziomu terenu.

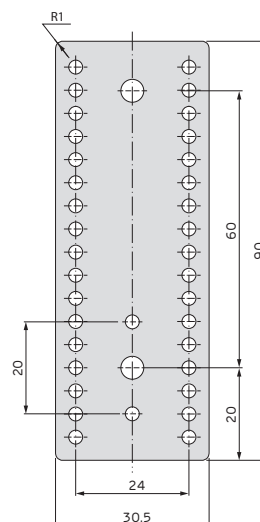
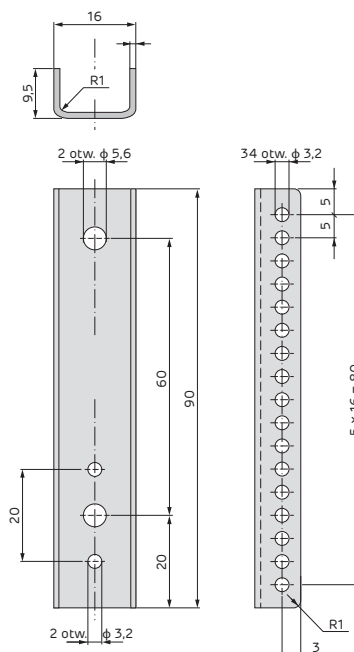




Dane techniczne

Parametr	Wartość
Norma	PN-EN 14195:2015
Rodzaj blachy	DX51D+Z
Klasa reakcji na ogień	A1
Wymiar:	
Długość	90 mm
Szerokość	16 mm
Grubość nominalna blachy w mm	1 mm ±0,06
Ocynk w g/m ² wg PN-EN 10346	Z100 = 7µm (± 2µm)
Kategoria korozyjności wg PN EN 12944	C1, C2*
Średnie obciążenie niszczące F _u [kN]	0,780-1,082
Obciążenie dopuszczalne (obliczeniowe) F _u ^{5%} [kN]	0,25-0,36

*Łącznik do przedłużacza noniusza Nida LPN dostępny jest również w klasie korozyjności C3 z ocynkiem o wartości Z275 oraz klasie korozyjności C5 z ocynkiem Z275 i malowaniem obustronnym 60 mikrometrów.



Atesty i certyfikaty

Dokumentacja związana	PN-EN 14195:2015
Deklaracja właściwości użytkowych (DoP)	✓
Karta techniczna	✓
Markowanie produktu CE	✓
Blacha DX51D w I gatunku	✓

Etex Poland Sp. z o.o. gwarantuje bezpieczeństwo użytkowania systemowych łącznika do przedłużacza noniusza Nida LPN pod warunkiem zastosowania zgodnie ze odpowiednimi dokumentami ITB, w szczególności w zakresie rozstawów elementów konstrukcyjnych:

- Klasyfikacja ogniowa ITB nr 1060/13/R54 NP,
- Opinia techniczna ITB nr 1060/12/R14NK,
- Klasyfikacja ogniowa ITB nr LBO-302-K/12.

W celu uzyskania dokładnych wytycznych technicznych skonsultuj się z Doradcą Technicznym – mapa doradców na www.siniat.pl/kontakt

Producent nie ponosi odpowiedzialności za skutki powstałe w wyniku użycia wyrobu niezgodnie z powyższymi zaleceniami oraz zasadami sztuki budowlanej.

Etex Poland Sp. z o.o.
ul. Przecławska 8
03-879 Warszawa

tel.: +48 41 357 82 00
fax: +48 41 357 81 61
Info Nida: 801 11 44 77

www.siniat.pl

Data wydania: lipiec 2023

Realizacja: Budynek Dydaktyczno Biurowy
Politechniki (Rzeszów)

