



Klasa odporności ogniowej:
(R)EI60



Maksymalna izolacyjność akustyczna:
50 dB



Maksymalna wysokość zabudowy:
Bez ograniczeń



Ciężar 1m² zabudowy:
32,0-40,0 kg

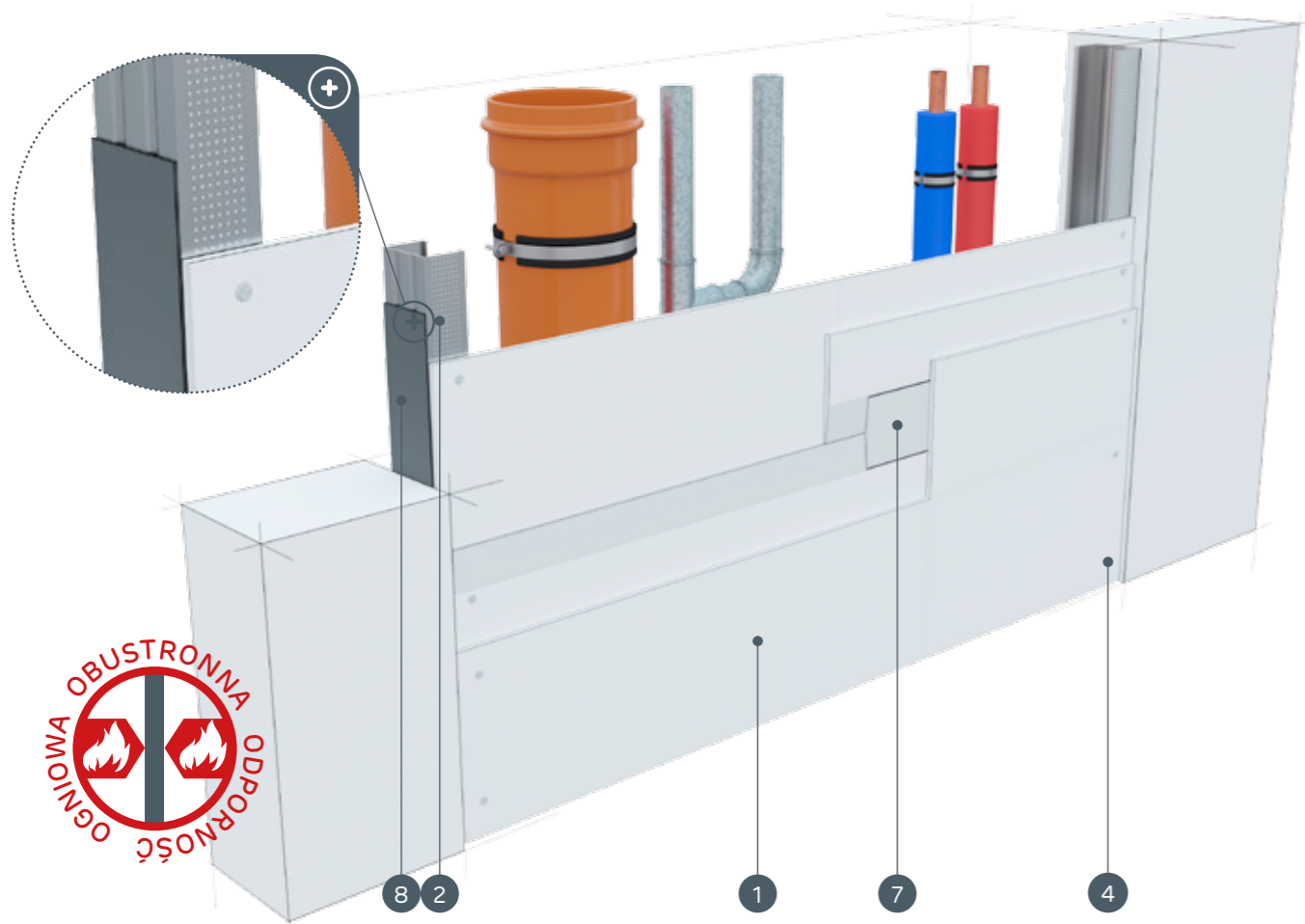


Numer dokumentu związanego:
ETA 15/0301

Deklaracja Właściwości Użytkowych:
DoP/ShaftWall System/0020/15.11.2016

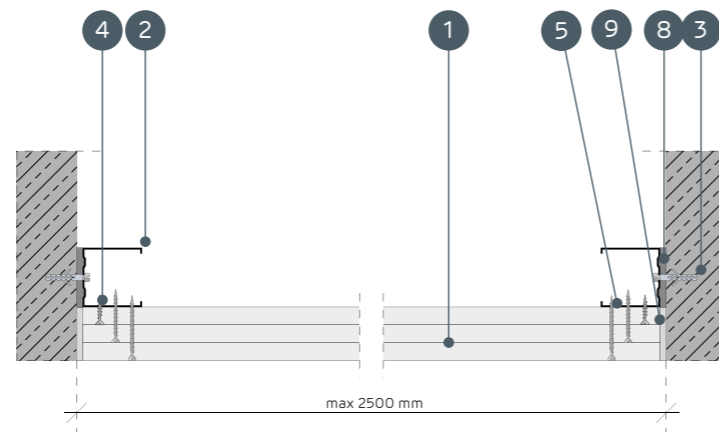
SYSTEMY:

37,5/Twarda



MATERIAŁY:

1. Płyta gipsowo-kartonowa NIDA
2. Profil NIDA C 50 / C 70 / C 100
3. Kołek rozporowy NIDA
4. Blachowkręty NIDA 3,5 x 25 mm
5. Blachowkręty NIDA 3,5 x 35 mm
6. Blachowkręty NIDA 3,5 x 55 mm
7. Spoina pomiędzy płytami g-k wykonana z masy gipsowej NIDA z taśmą zbrojącą NIDA
8. Taśma uszczelniająca do izolacji akustycznej NIDA
9. Wykończenie masą gipsową NIDA



SYSTEMY OBUDOWY PIONÓW INSTALACYJNYCH BEZ KONSTRUKCJI NOŚNEJ

PARAMETRY TECHNICZNE

Nazwa systemu NIDA Szacht	Poszycie płytami gipsowymi			Konstrukcja nośna		Materiał izolacyjny			Maksymalna wysokość	Izolacyjność akustyczna			Ciężar zabudowy 1m ²	Klasa odporności ogniowej ¹⁾	System specjalny
				Typ profilu NIDA	Rozstaw osiowy profilu NIDA [mm]	W zakresie izolacyjności akustycznej									
	NIDA	Grubość [mm]	Oznaczenie wg normy			Włna mineralna	Grubość [mm]	Gęstość [kg/m ³]	[mm]	Rw [dB]	Ra1 [dB]	Ra2 [dB]			
37,5/Ogień+	Ogień Plus	3x12,5	DF	C50, C75, C100	2500	szklana/skalna	50	12	Bez ograniczeń	41	40	37	32,0	(R)EI60	-
37,5/WodaOgień+	Woda Ogień Plus	3x12,5	DFH2	C50, C75, C100	2500	szklana/skalna	50	12	Bez ograniczeń	41	40	37	32,0	(R)EI60	-
37,5/Twarda	Twarda	3x12,5	DEFH11R	C50, C75, C100	2000	szklana/skalna	50	50	Bez ograniczeń	50	48	42	40,0	(R)EI60	●
37,5/Hydro	Hydro	3x12,5	GMFH11	C50, C75, C100	2000	szklana/skalna	50	12	Bez ograniczeń	41	40	37	34,0	(R)EI60	●

¹⁾ Klasyfikacja ogniowa (ITB NP-1087.2.1/A/05/BW/ZM, ITB 1060/14/R85NP) (ITB 1060/11/R27NP, ITB 01060/15/R93NP).

ZUŻYCIE MATERIAŁÓW NA 1M² OBUDOWY PIONÓW INSTALACYJNYCH W SYSTEMIE NIDA SZACHT

Nazwa materiału	J.m.	Typ systemu NIDA Szacht			
		37,5/Ogień+	37,5/WodaOgień+	37,5/Twarda	37,5/Hydro
Zużycie materiału na 1m ²					
Płyta NIDA Ogień Plus 12,5 mm	m ²	2,0	-	-	-
Płyta NIDA Woda Ogień Plus 12,5 mm	m ²	-	2,0	-	-
Płyta NIDA Twarda 12,5 mm	m ²	-	-	2,0	-
Płyta NIDA Hydro 12,5 mm	m ²	-	-	-	2,0
Profil NIDA C50, C75, C100	mb	0,8	0,8	0,8	0,8
Kołek rozporowy NIDA	szt.	0,6	0,6	0,6	0,6
Blachowkręty NIDA 3,5x25 mm	szt.	4,0	4,0	-	-
Blachowkręty NIDA 3,5x35 mm	szt.	4,0	4,0	-	-
Blachowkręty NIDA 3,5x55 mm	szt.	4,0	4,0	-	-
Blachowkręty NIDA Twarda 35 (3,9x35 mm)	szt.	-	-	8,0	-
Blachowkręty NIDA Twarda 55 (3,9x55 mm)	szt.	-	-	4,0	-
Blachowkręty NIDA Hydro C4 3,5x25 mm	szt.	-	-	-	4,0
Blachowkręty NIDA Hydro C4 3,5x41 mm	szt.	-	-	-	4,0
Blachowkręty NIDA Hydro C4 3,5x55 mm	szt.	-	-	-	4,0
Taśma zbrojąca NIDA	mb	1,4	1,4	1,4	1,4
Taśma izolacji akustycznej NIDA	mb	0,8	0,8	0,8	0,8
Gips szpachlowy NIDA Start	kg	0,9	0,9	-	-
Gips szpachlowy NIDA Finisz	kg	0,1	0,1	-	-
Gotowa masa szpachlowa NIDA Hydromix ²⁾	kg	-	-	1,0	1,0
Wełna mineralna ³⁾	m ²	1,0	1,0	1,0	1,0

²⁾ W przypadku płyt gipsowo-wiórowych z włóknami NIDA Twarda alternatywnie stosować gips szpachlowy NIDA Planfix Fresh.

³⁾ Zastosowane wg wymagań. Normy zużycia nie uwzględniają strat materiałowych.