

Połączenie zabudowy poddasza ze ścianką kolankową

NIDA Poddasze WP/CD/25

Profil nośne: NIDA CD60 co 400 mm

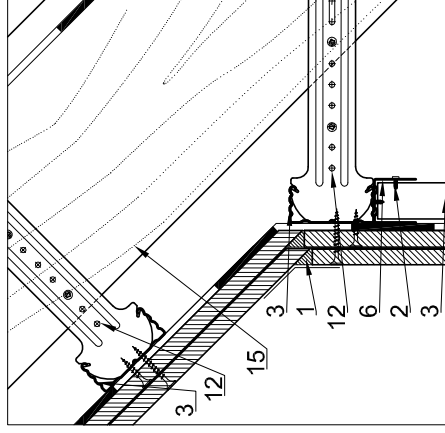
Element do mocowania: wieszak do poddaszy NIDA WP60 co 1000mm

Opłytywanie: płyta g-k NIDA 2x12,5 mm

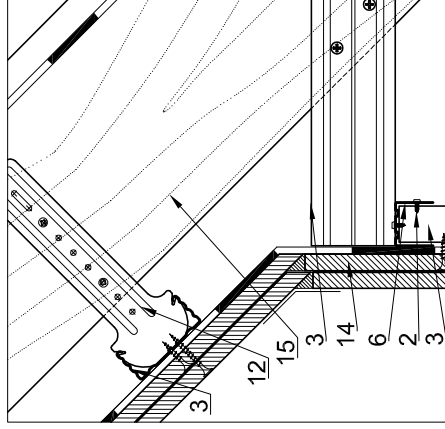


Warianty połączenia ścianki kolankowej z zabudową dachu

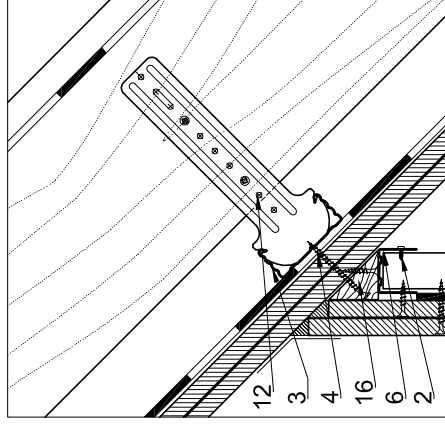
Zabudowa dachu system NIDA WP/CD połączenie ścianki kolankowej za pomocą łącznika WP



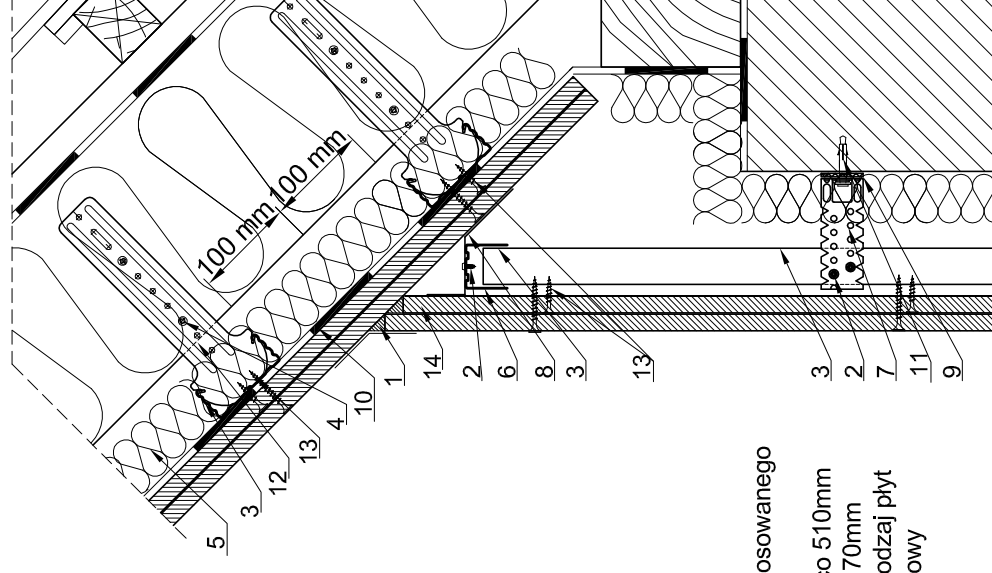
Zabudowa dachu system NIDA WP/CD połączenie ścianki kolankowej za pomocą profilu NIDA CD



Zabudowa dachu system NIDA WP/CD połączenie ścianki kolankowej za pomocą klinu drewnianego



PRZEKRÓJ PIONOWY



OPIS:

- 1- Wykończenie gipsem/masą szpachlową NIDA zgodnie z zastosowanym systemem; w przypadku spoinowania płyt pod kątem zaleca się stosowanie taśmy narożnikowej NIDA z wkładką metalową
- 2- Wkręty do blachy 2mm NIDA 3,5 x 9,5/11 mm
- 3- Profil nośny NIDA CD60
- 4- Wkręty do drewna NIDA
- 5- Izolacja z wełny mineralnej
- 6- Profil NIDA UD27
- 7- Element do mocowania NIDA ES60
- 8- Wygięty element do mocowania ES lub odgięty element stalowy/plaskownik
- 9- Taśma uszczelniająca do izolacji akustycznej NIDA
- 10- Paroizolacja z folii
- 11- Kolek rozporowy stalowy NIDA
- 12- Wieszak do poddaszy NIDA WP
- 13- Blachowkręty NIDA typ w zależności od zastosowanego systemu NIDA:
 - pierwsza warstwa: blachowkręty 3,5x25mm co 510mm
 - druga warstwa: blachowkręty 3,5x35mm co 170mm
- 14- Płyta gipsowo-kartonowa NIDA 2x12,5mm; rodzaj płyt w zależności od przeznaczenia/funkcji zabudowy
- 15- Konstrukcja więźby dachowej
- 16- Klin drewniany

UWAGA:

Rozwiązania konstrukcyjne Siniat zachowują ważność pod warunkiem zastosowania wszystkich komponentów systemu (płyty, profile, profile ościeżnicowe, masy szpachlowe, łączniki, wkręty, taśmy).