

# Połączenie zabudowy poddasza ze ścianką działową

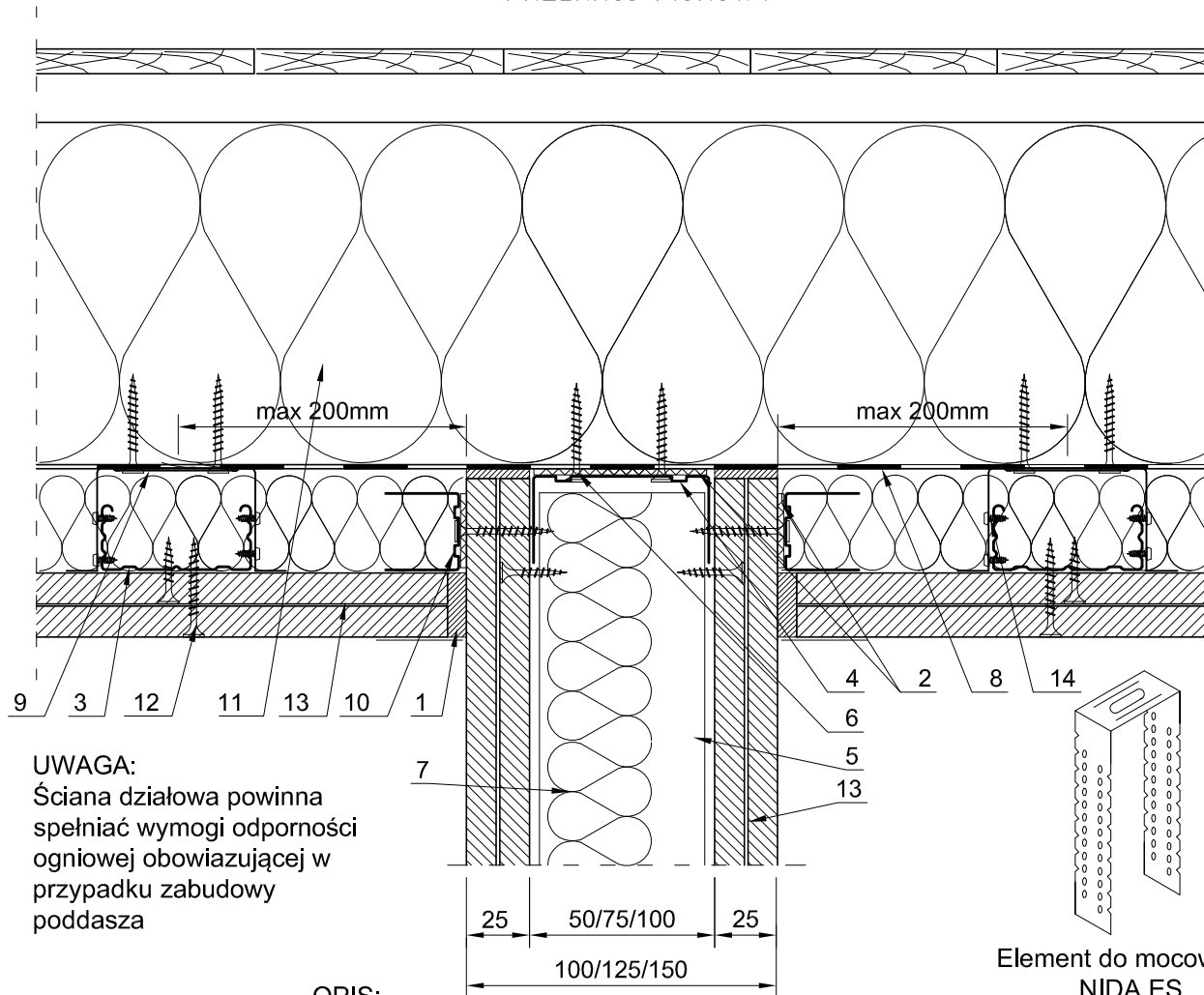
## NIDA Poddasze ES/CD/25

Profil nośny: NIDA CD60 co 400 mm

Element do mocowania: NIDA ES60 co 1000mm

Opłytywanie: płyta g-k NIDA 2x12,5 mm

### PRZEKRÓJ PIONOWY



#### UWAGA:

Ściana działowa powinna spełniać wymogi odporności ogniowej obowiązującej w przypadku zabudowy poddasza

#### OPIS:

- 1- Wykończenie gipsem/masą szpachlową NIDA zgodnie z zastosowanym systemem
- 2- Taśma uszczelniająca do izolacji akustycznej NIDA
- 3- Profil nośny NIDA CD60 w rozstawie co max 400 mm
- 4- Profil obwodowy NIDA U50/75/100
- 5- Profil C50/75/100
- 6- Wkręty do drewna NIDA 3,5x35mm
- 7- Izolacja z wełny mineralnej
- 8- Paroizolacja z folii
- 9- Element do mocowania NIDA ES w rozstawie co max 1000mm
- 10- Profil NIDA UD27
- 11- Konstrukcja więźby dachowej
- 12- Blachowkręty NIDA typ w zależności od zastosowanego systemu NIDA:
  - pierwsza warstwa: blachowkręty 3,5x25mm co 510mm
  - druga warstwa: blachowkręty 3,5x35mm co 170mm
- 13- Płyta gipsowo-kartonowa NIDA 2x12,5mm; rodzaj płyt w zależności od przeznaczenia/funkcji zabudowy
- 14- Wkręty do blachy 2mm NIDA 3,5 x 9,5/11 mm

UWAGA: Rozwiązania konstrukcyjne Siniat zachowują ważność pod warunkiem zastosowania wszystkich komponentów systemu (płyty, profile, profile ościeżnicowe, masy szpachlowe, łączniki, wkręty, taśmy).