

# Sufit podwieszony pod blachą trapezową

## NIDA Sufit ES/CD60-12,5

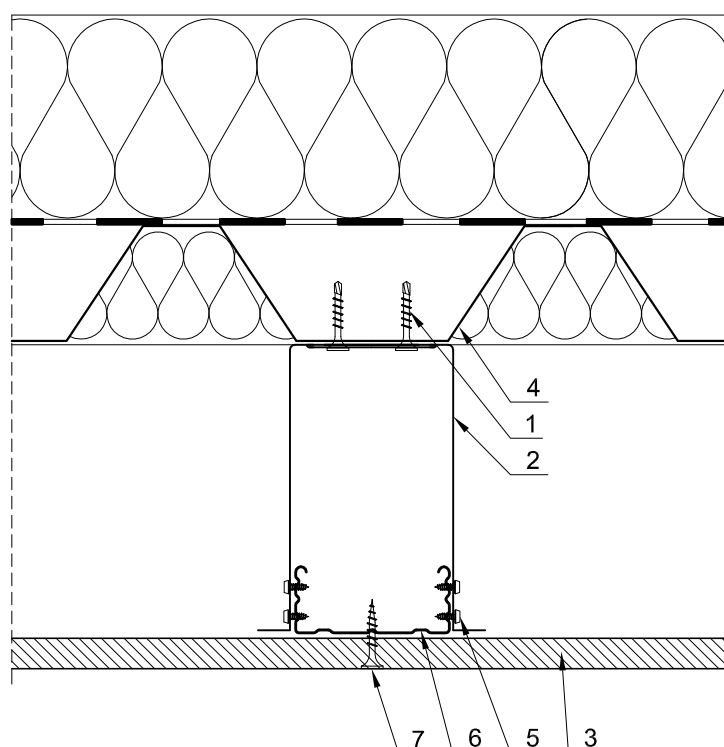
Profile nośne NIDA CD60 co 400 mm

Profile obwodowe przyściennie NIDA UD 27

Oplątowanie: płyta g-k NIDA 1x12,5 mm



PRZEKRÓJ PIONOWY



### Opis:

- 1- Wkręty samowierzące do blachy
- 2- Element do mocowania NIDA ES60; rozstaw w zależności od zastosowanego systemu
- 3- Płyta gipsowo-kartonowa NIDA 1x12,5 mm; rodzaj płyt w zależności od przeznaczenia/funkcji sufitu podwieszono
- 4- Blacha trapezowa
- 5- Wkręty do blachy 2mm NIDA 3,5x9,5/11 mm
- 6- Profil nośny NIDA CD60 w rozstawie co 400mm
- 7- Blachowkręty NIDA 3,5x25mm co 170mm; typ w zależności od zastosowanego systemu NIDA

**UWAGA:** Rozwiązania konstrukcyjne Siniat zachowują ważność pod warunkiem zastosowania wszystkich komponentów systemu (płyty, profile, profile ościeżnicowe, masy szpachlowe, łączniki, wkręty, taśmy).