

# Połączenie ścian typu A z blachą trapezową – ugięcie od 15 do 25mm

## Wersja nr 1 – pionowe paski płyt g-k

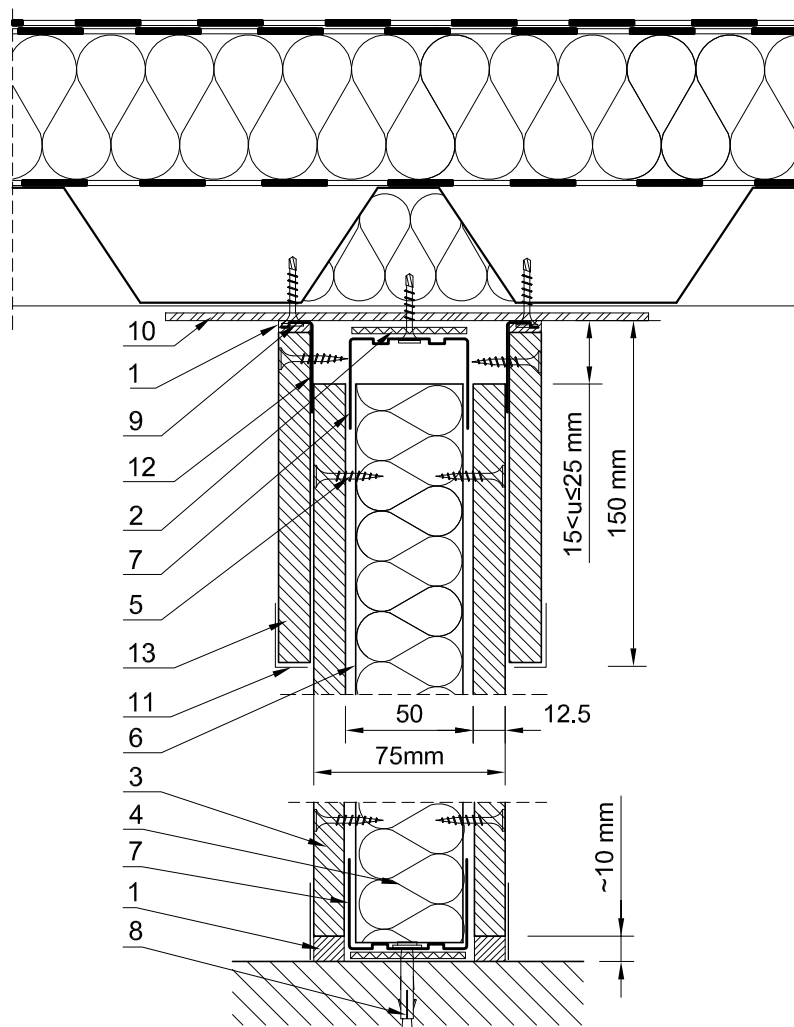
### NIDA Ściana 75A50

Słupki profile: NIDA C50

Profile obwodowe: NIDA U50

Oplytowanie: Płyta g-k NIDA 1x12,5 mm

PRZEKRÓJ PIONOWY



#### OPIS:

- 1- Wykończenie gipsem/masą szpachlową NIDA zgodnie z zastosowanym systemem
- 2- Taśma uszczelniająca do izolacji akustycznej NIDA 50mm
- 3- Płyta gipsowo-kartonowa NIDA 12,5mm; rodzaj płyt w zależności od przeznaczenia/funkcji ściany
- 4- Izolacja z wełny mineralnej
- 5- Błachowkręty NIDA 3,5x25mm co 250mm; typ w zależności od zastosowanego systemu NIDA
- 6- Profil NIDA C50 w rozstawie co max 600mm
- 7- Profil obwodowy NIDA U50
- 8- Kołek rozporowy NIDA 6/40mm w rozstawie co max 1000mm
- 9- Wkręty samowierzące do blachy
- 10- Blacha o gr. 1mm lub cieńsza o minimum tej samej grubości co blacha trapezowa; szerokość blachy min 300mm, rozstaw co max 1000mm
- 11- Półnarożnik aluminiowy NIDA
- 12- Kątownik stalowy lub przycięty profil U
- 13- Opaska z płyty gipsowo-kartonowej NIDA 12,5 mm; rodzaj płyt w zależności od przeznaczenia/funkcji ściany

**UWAGA:** Rozwiązania konstrukcyjne Siniat zachowują ważność pod warunkiem zastosowania wszystkich komponentów systemu (płyty, profile, profile ościeżnicowe, masy szpachlowe, łączniki, wkręty, taśmy).