

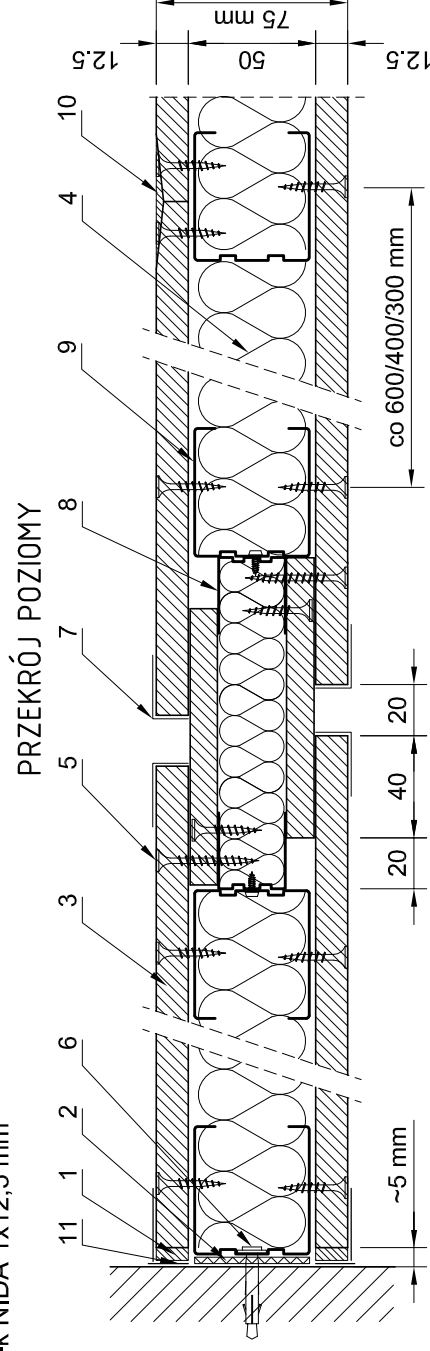
# Dylatacja z wymaganiami p. poz. w ścianie działowej typu A

## NIDA Ściana 75A50

Stępki profile: NIDA C50

Profile obwodowe: NIDA U50

Optytowanie: Płyta g-k NIDA 1x12,5 mm



### UWAGA:

Dylatację należy wykonywać w następujących odstępach:  
- max. co 15,0 m przy konstrukcjach maszynowych;  
- max. co 10,0 m przy konstrukcjach szkieletowych.

### OPIS:

- 1- Wykończenie gipsem/masą szpachlową NIDA zgodnie z zastosowanym systemem
- 2- Taśma uszczelniająca do izolacji akustycznej NIDA 50mm
- 3- Płyta gipsowo-kartonowa NIDA 12,5mm; rodzaj płyt w zależności od przeznaczenia/funkcji ściany
- 4- Izolacja z wełny mineralnej
- 5- Blachowkręty NIDA 3,5x25mm co 250mm; typ w zależności od zastosowanego systemu NIDA
- 6- Kółek rozporowy NIDA 6/40mm maksymalnie co 1000mm
- 7- Półnarożnik aluminiowy perforowany NIDA
- 8- Profil NIDA UD27
- 9- Profil NIDA C50 w rozstawie co max 600mm
- 10- Zaspoinować gipsem/masą szpachlową NIDA zgodnie z zastosowanym systemem
- 11- Samoprzylepna taśma poślizgowa (opcja)

### UWAGA:

Rozwiązania konstrukcyjne Siniat zachowują ważność pod warunkiem zastosowania wszystkich komponentów systemu (płyty, profile, profile ościeżnicowe, masy szpachlowe, łączniki, wkręty, taśmy).